

PLAN REGIONAL SANTE ENVIRONNEMENT (PRSE) Alsace



Des actions concrètes pour la prévention
des risques sanitaires liés à l'environnement



Santé Environnement

Santé-Environnement

Ensemble des interactions entre l'homme et son environnement, et les effets sur la santé liés aux conditions de vie (expositions liées à la vie privée et/ou professionnelle...) et à la contamination des différents milieux (eau, air, sol,...).

Article L.1311 du code de la santé publique : « *un plan national de prévention des risques pour la santé liés à l'environnement est élaboré tous les 5 ans. Ce plan prend notamment en compte les effets sur la santé des agents chimiques, biologiques et physiques présents dans les milieux de vie, y compris le milieu de travail, ainsi que ceux des météorologiques extrêmes* ».



Deuxième Plan National Santé Environnement (2009-2013)

Plan Régional Santé Environnement 2 (2011 - 2015)

Approuvé par le conseil régional et signé par le préfet de région le 10 septembre 2012

Contenu :

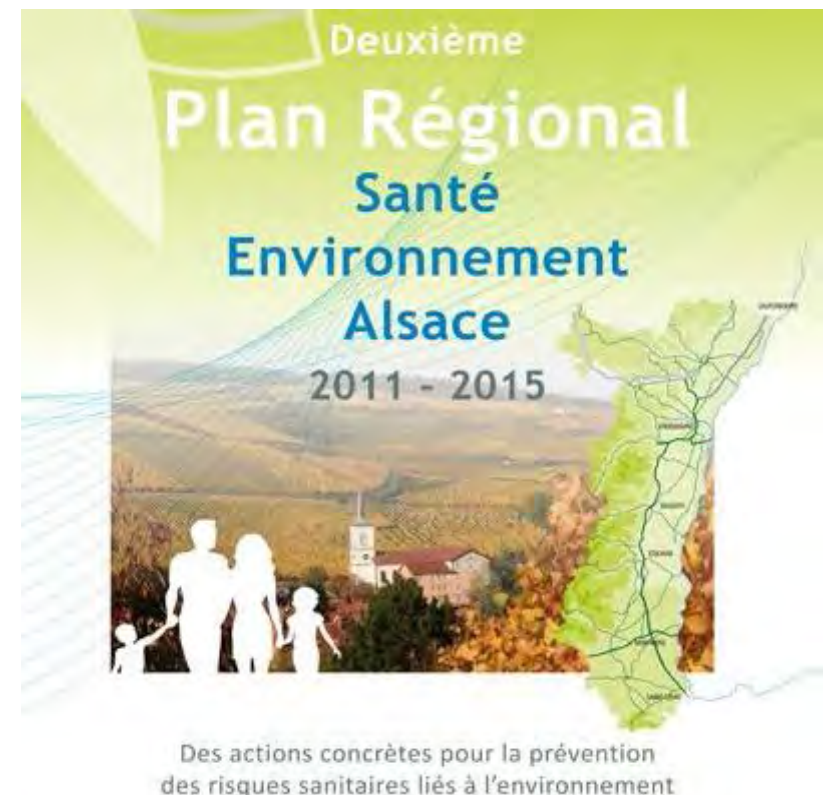
11 objectifs – 61 actions

Comité de pilotage et de suivi

Bilan global 2014 :

85 % des actions largement avancées

Certaines ont déjà produit des résultats.



Objectif PRSE 2 « Connaître et réduire l'impact des produits phytosanitaires dans l'air »

Constat : pas de mesure en Alsace

Plan Ecophyto : au plan national la France s'est engagée à améliorer et réduire l'usage des produits phytosanitaires



=> **action PRSE 2 :**
Mesures des produits phytosanitaires dans l'air

Copilotage DRAAF / ASPA

Action initiée en Alsace centrale en 2013

Financement DREAL / DRAAF / crédits européens FEADER (Fonds Européen Agricole pour le Développement Rural) via le Groupe d'Action Locale (GAL) / ASPA



Plan National Santé Environnement 3 2015-2019

Adopté en Conseil des Ministres le 12 novembre 2014

4 enjeux :

- Santé
- Connaissance (notamment des expositions)
- Recherche
- Dynamique en santé environnement et territorialisation

10 mesures phares, dont une relative à la surveillance des pesticides dans l'air



MERCI DE VOTRE ATTENTION



www.prse-alsace.fr

Des actions concrètes pour la prévention
des risques sanitaires liés à l'environnement

