

# PROagri

POUR VOUS. AUJOURD'HUI. ET DEMAIN

CONSEIL CIRCUITS COURTS

## Étude de marché

### Les + OBJECTIFS

→ De l'analyse d'un potentiel de vente jusqu'à l'évaluation de la viabilité d'un produit ou d'un service, en ayant connaissance de son marché.

### Pour QUI ?

→ Agriculteurs, groupes d'agriculteurs, collectivités développant un projet de vente, en circuits courts ou longs, de produits ou de services.

# Service et prestation

## Nos solutions d'accompagnement



### NOTRE SERVICE :

- Étude bibliographique sur les données du marché.
- Identification et caractérisation de la zone de chalandise et qualification de la population.
- Analyse de la demande (évaluation du chiffre d'affaires potentiel, matrice des gains, étude qualitative de la demande, attentes et des intermédiaires commerciaux distributeurs et utilisateurs).



« Conseils réalisés par des conseillers spécialisés circuits courts »

### DOCUMENTS REMIS :

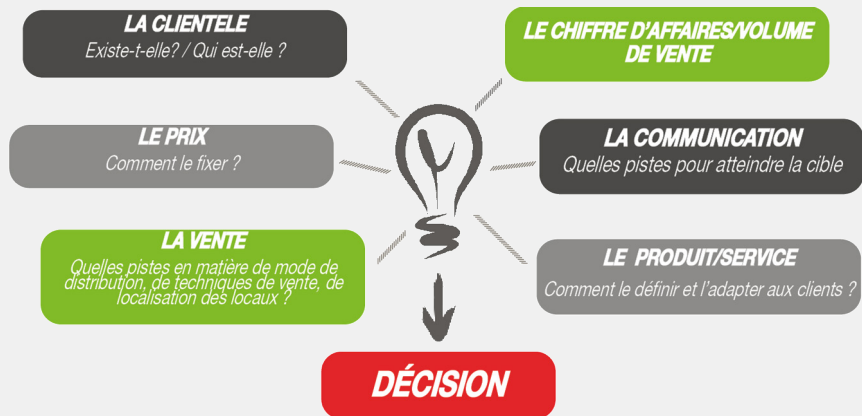


- Rapport de synthèse de l'étude (dont une version numérique).
- Restitution des résultats en RDV.

### BÉNÉFICE CLIENT :



- Pluridisciplinarité.
- Neutralité du conseil.
- Données sur la consommation de produits fermiers en Alsace.



## Infos pratiques

### Contacts

Bas-Rhin : 03 88 19 17 47

Haut-Rhin : 03 89 20 97 60

[circuitscourts@alsace.chambagri.fr](mailto:circuitscourts@alsace.chambagri.fr)

Aude FORGET

03 88 19 17 47

[aude.forget@alsace.chambagri.fr](mailto:aude.forget@alsace.chambagri.fr)

### Tarifs - modalités - durée

Tarifs, modalités et conditions générales de vente sur demande et consultables sur le site internet :

[www.alsace.chambre-agriculture.fr](http://www.alsace.chambre-agriculture.fr)

*Nous nous adaptons à vos besoins, la durée de cette prestation sera à préciser dans le contrat.*

