

Observer et identifier le sol à la parcelle

Méthode et outils disponibles en Alsace

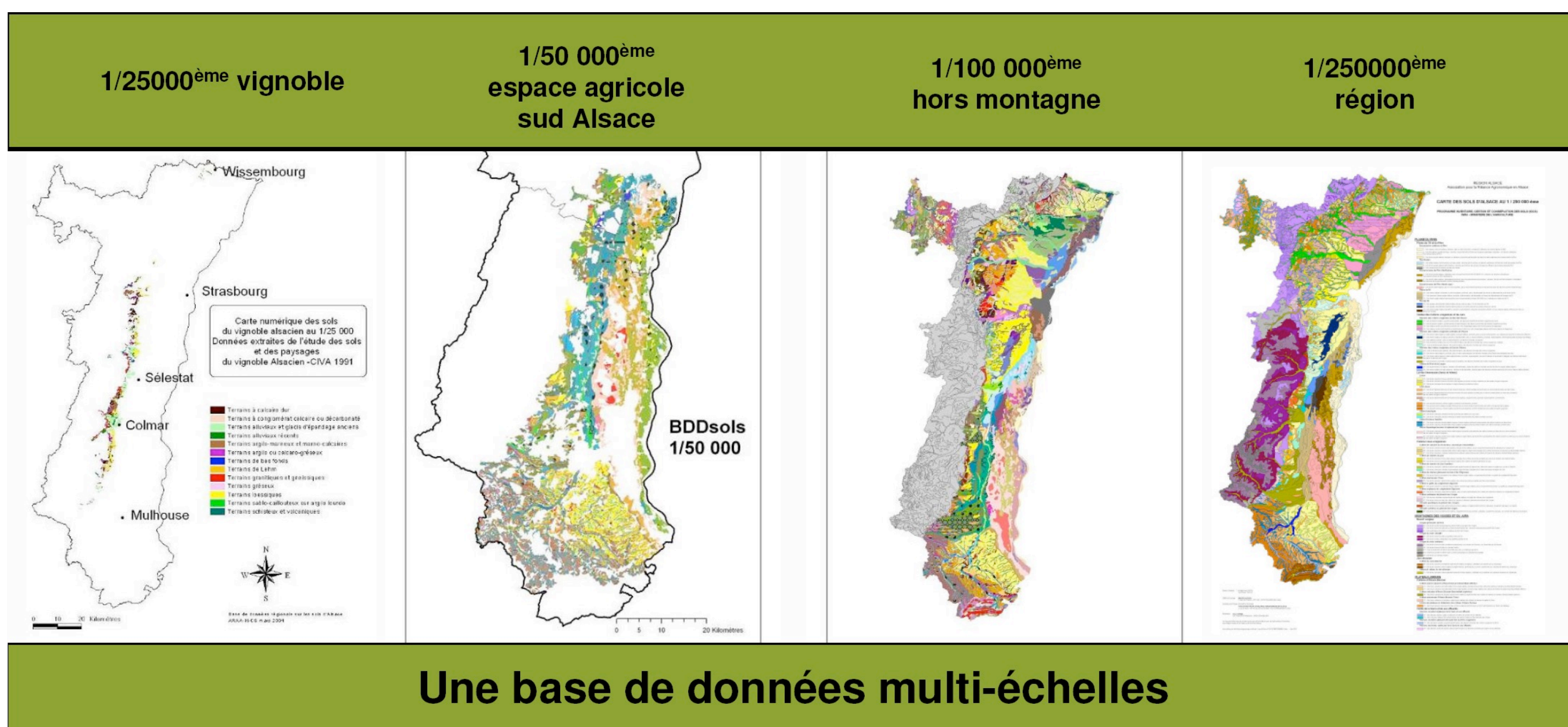


L'objectif est de rattacher le sol de sa parcelle à un référentiel connu et ainsi mieux connaître ses propriétés pour les valoriser à travers un conseil agronomique adapté.

Les choix de conduite des cultures sont ainsi guidés pour plus d'efficacité tout en réduisant les intrants et les impacts environnementaux.

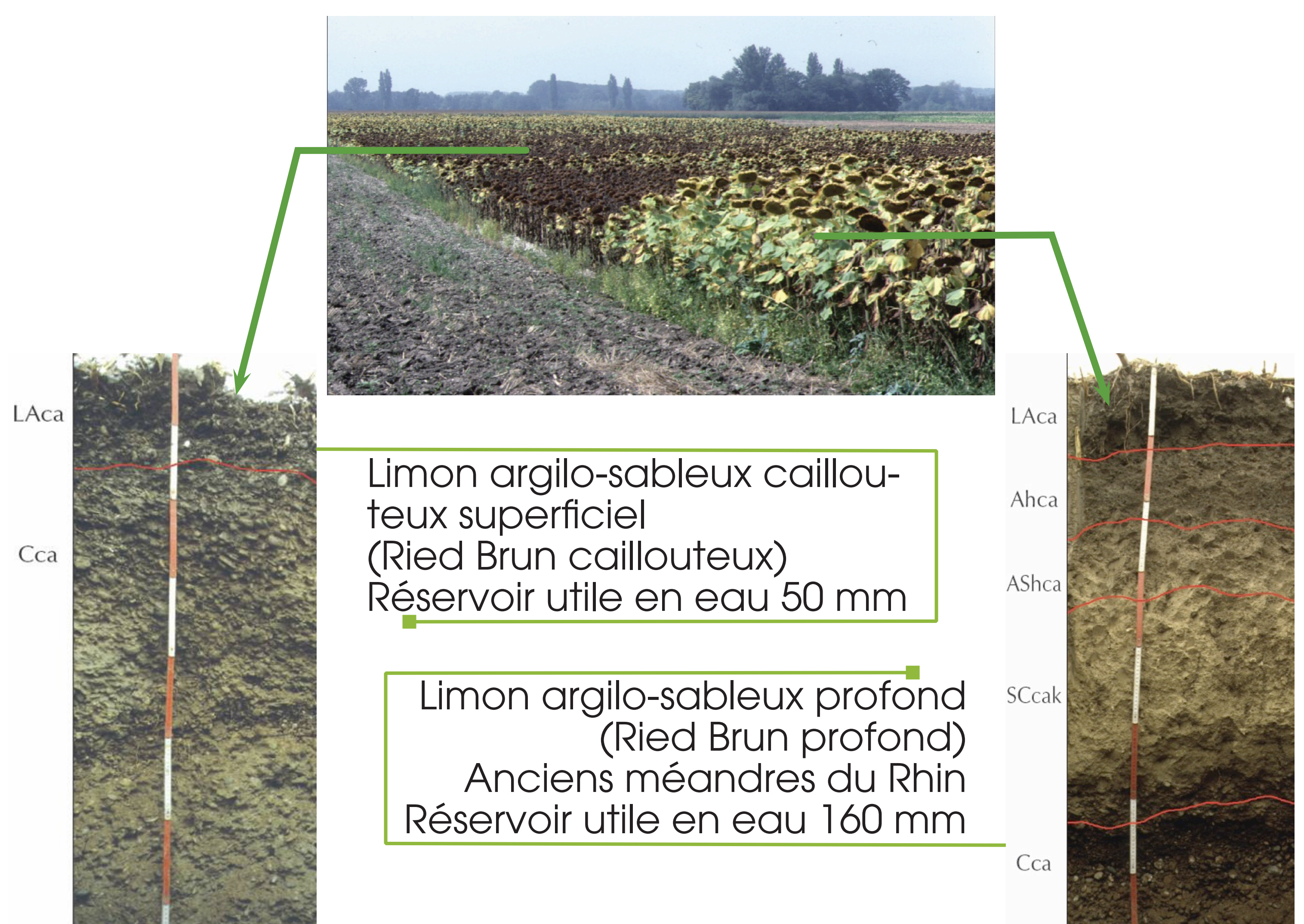
Des données consultables

De nombreuses données cartographiques existent. Elles renseignent parfaitement les territoires, mais sont la plupart du temps d'une précision insuffisante pour qualifier directement le sol d'une parcelle sans vérification sur le terrain. Dans certains milieux la variabilité des sols est forte.



des bases de données consultables sur <http://alsace.websol.fr/>

Variabilité spatiale des sols



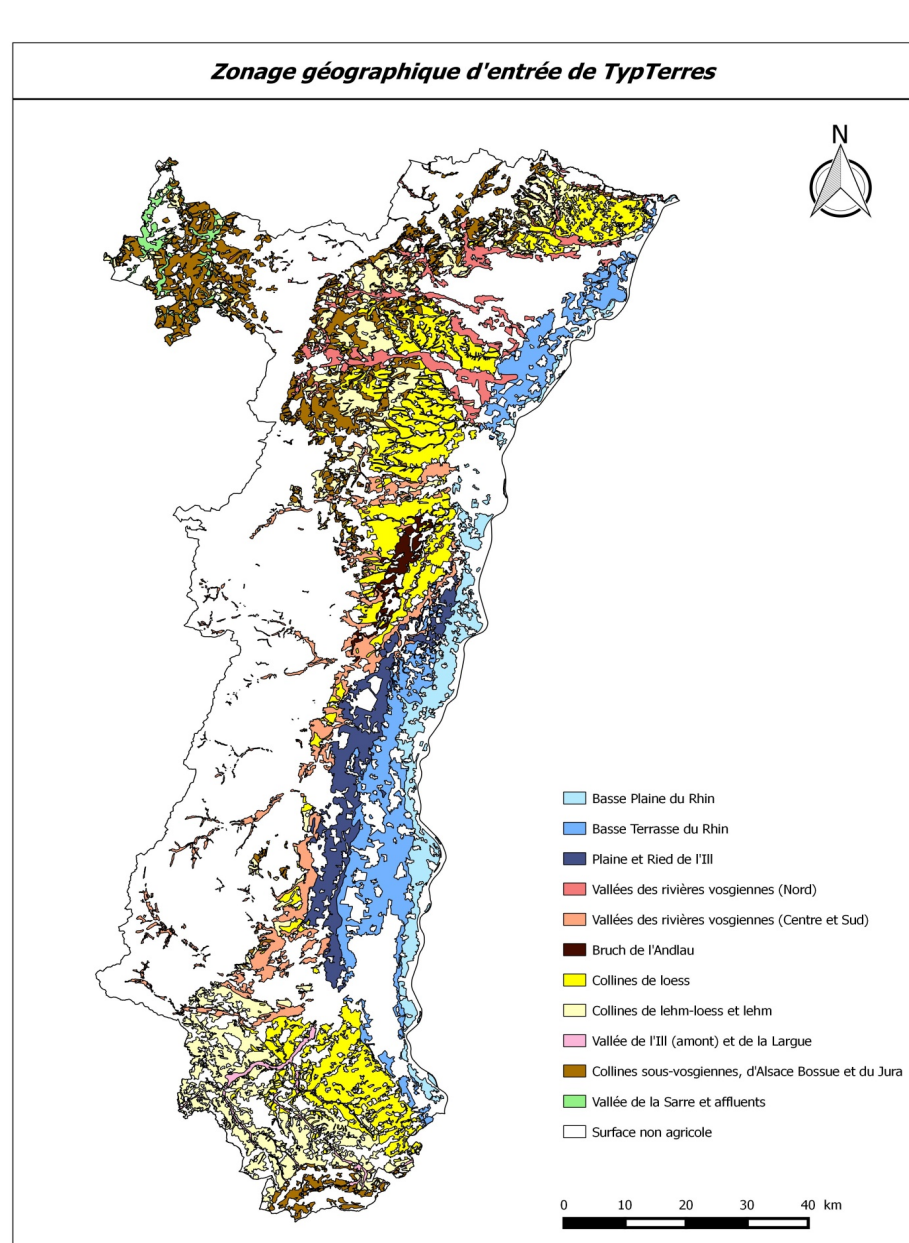
Une méthode et des outils accessibles

Des observations de terrain faciles

- À l'oeil
position dans le paysage / couleur du sol / présence de cailloux
- À l'aide d'une tarière
texture (argile, limon, sable) / traces de stagnation d'eau (hydromorphie) / profondeur de sol
- Avec une pissette d'acide chlorhydrique dilué
niveau de carbonatation (calcaire)

Combinées à des aides à l'identification pour le rattachement à un référentiel décrivant les sols et leurs propriétés

Typologie agronomique des sols TypTerres



TypTERRES
Alsace Lorraine
Sols & Territoires

70 principaux sols, regroupés en 40 types simplifiés, décrits et associés à 11 clés de détermination avec une entrée géographique proposant une aide au choix du type de sol parmi la liste de types.



<http://www.sols-et-territoires.org/>

10 guides des sols détaillés par régions agricoles et téléchargeables



<http://www.araa-agronomie.org/>



Besoin d'aide ?
Les chambres d'agriculture sont à votre service avec de nombreuses compétences.