

Journée technique au champ

TERR'INNOV Alsace

JEUDI 16 SEPTEMBRE 2021 À EBERSHEIM DÈS 9H30

Les rencontres de l'innovation et de la performance agronomique
pour une agriculture durable

DÉMONSTRATIONS
DE MATÉRIELS



PLATEFORMES
D'ESSAIS



S'informer

Découvrir

ATELIERS
PARTICIPATIFS



Booster

Développer

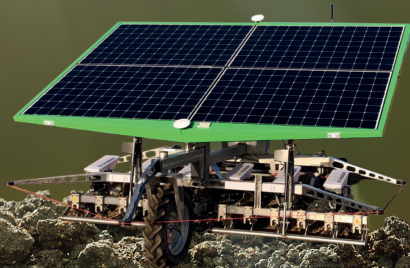


STANDS

Partager



ESPACE
RESTAURATION



Chambre d'agriculture Alsace
alsace.chambre-agriculture.fr



Avec la participation des constructeurs de matériel agricole

Programme de la journée

DÉMONSTRATION DE MATÉRIELS



- Semis des couverts dans les maïs : drone et semoir Weawing
- Démonstration de semis direct
- Nouvelles technologies de désherbage
- Fertilisation : méthodes innovantes d'épandage et modulation de doses
- Gestion mécanique et biocontrôle contre les ravageurs
- Irrigation : les bonnes pratiques
- Stations météo connectées et sondes capacitives

PLATEFORMES ET VITRINES VÉGÉTALES



- Maïs et soja : plateformes d'essais
- Culture dérobée Cive Cipan : la valorisation de l'interculture
- Alternatives en productions fourragères et autonomie protéique
- Diversification avec les légumineuses à graines : lentilles, pois chiche
- Betterave : gestion de la cercosporiose

ATELIERS & STANDS



- Cultures à Bas Niveau d'Impacts
- Profil de sols et compaction
- Pôle conversion Agriculture biologique
- Carbone et agriculture : les enjeux



RESTAURATION

- Restauration et buvette assurée par les Jeunes Agriculteurs du secteur

INFOS PRATIQUES

Route de Dambach-la-Ville, 67600 Ebersheim

→ Depuis le Nord de Sélestat : A35 prendre la sortie 15 et suivre le fléchage

→ Depuis le sud de Sélestat : A35 prendre la sortie autoroute 16b vers Epfig / Dambach-la-Ville / Scherwiller et suivre le fléchage

Coordonnées GPS : 48.310421 N / 7.489378 E