

Typologie

des exploitations alsaciennes



Liberté • Égalité • Fraternité
RÉPUBLIQUE FRANÇAISE

MINISTÈRE
DE L'AGRICULTURE
DE L'AGROALIMENTAIRE
ET DE LA FORÊT



**aGRICULTURES
& TERRITOIRES**
CHAMBRE D'AGRICULTURE
ALSACE



Sommaire

1	■	Editorial
2	■	Glossaire
3	■	Méthode
4 à 5	■	Arborescence de la typologie et exploitations non typées
6 à 10	■	Céréales oléo-protéagineux
11 à 15	■	Cultures industrielles et spéciales
16 à 25	■	Viticulture
26 à 30	■	Cultures pérennes et maraîchage
31 à 35	■	Bovins lait
36 à 40	■	Bovins viande
41 à 44	■	Ovins caprins
45 à 49	■	Granivores
50	■	Apiculture
51	■	Carte d'ensemble
52	■	Remerciements

Des références au service de l'agriculture alsacienne



Edito



Fortes de leur expérience passée, la Chambre régionale d'agriculture d'Alsace, la Chambre d'agriculture du Bas-Rhin et la Chambre d'agriculture du Haut-Rhin, ont réactualisé leur typologie des exploitations alsaciennes.

Cette actualisation s'est également inscrite dans un projet national élaboré avec l'Assemblée permanente des Chambres d'agriculture et l'ensemble des régions françaises.

Cette typologie alsacienne qui s'appuie sur les données du recensement agricole de l'année 2010, a pu se réaliser grâce au Service régional de l'information statistique et économique de la DRAAF Alsace.

Cet important travail permet de disposer d'une représentation de la diversité des exploitations agricoles en Alsace. Il détermine les principales caractéristiques des systèmes d'exploitation, à partir d'une réalité complexe à appréhender et définit le poids économique ou numéraire de chacun des systèmes.

Cette typologie, désormais partagée entre différentes régions avec une grille de lecture commune, sera un véritable outil d'aide à la décision et aux études. Elle permettra de repositionner les dispositifs de références et d'en étudier les systèmes d'exploitation.

D'autres actions en seront aussi facilitées comme l'évaluation des diagnostics de territoires, les références mobilisées dans le cadre du conseil auprès des agriculteurs, l'aide à la décision pour cibler des programmes de développement complétés de services innovants.

En permettant d'analyser l'évolution des résultats de tous nos systèmes d'exploitation, nos Chambres d'agriculture pourront réaliser des simulations pour le devenir de l'agriculture régionale et de ses exploitations.

Nous pourrons ainsi nous doter de références pour suivre les évolutions afin de permettre l'adaptation des systèmes de nos exploitations agricoles et viticoles. Notre objectif est de maintenir et de développer une agriculture alsacienne riche de ses spécificités, de sa diversité et de la diversification de ses produits, préservant la durabilité de ses entreprises tout en respectant son environnement.

Jean-Paul Bastian
Président de la
Chambre d'agriculture du Bas-Rhin

Laurent Wendlinger
Président de la
Chambre d'agriculture du Haut-Rhin



Agri. Bio - agriculture biologique : exploitation certifiée pour l'un des produits y compris le vin ainsi que les exploitations commençant une conversion bio.

Céréales à paille : blé, orge, avoine, triticale, seigle.

COP : céréales oléagineux et protéagineux.

Cultures industrielles : betteraves sucrières, pommes de terre, légumes de plein champ (hors maraîchage).

Cultures pérennes : vignes, fruits à noyau, fruits à pépins, fruits à coques, petits fruits, horticulture, pépinière, maraîchage.

Cultures spéciales : houblon, tabac.

Distribution des types : répartition des exploitations d'un même type classées selon leur taille (hectares pour les cultures, litres de lait et nombre de bovins pour l'élevage).

Exploit. ayant : exploitation entrant uniquement pour la variable concernée.

Famille : classement des systèmes de production rencontrés en Alsace.

GMS : grande et moyenne surface.

GPNG : groupement de producteurs, négoce, grossiste.

Grandes cultures : COP, cultures industrielles, cultures spéciales.

Granivore : porc, volaille, lapin (le lapin n'est pas un granivore, mais est incorporé dans cette famille).

Hébergement : activité d'hébergement réalisée dans le cadre d'une exploitation en nom propre ou par le biais d'une autre entité juridique.

Importance de la famille ou des types : données totales d'une même famille ou des types.

Irriguée : surface irriguée.

Médiane : nombre permettant de couper en deux groupes contenant le même nombre d'exploitations.

MF : maïs fourrage.

Montagne : PRA montagne vosgienne - Insee.

Moyenne : résultat en divisant le nombre total par un effectif.

Oléagineux : colza, tournesol, soja.

PBS - Production Brute Standard : coefficient exprimé en € de la production potentielle annuelle. Elle est associée aux surfaces et au cheptel, hors toute subvention.

En général : Rendement X prix moyen actuel. Le PBS est calculé sur une moyenne de 5 années pour le RA 2010 : « base 2007 » c'est-à-dire la moyenne des données concernant les années 2005 à 2009 issues du RICA (Réseau d'information comptable agricole).

PRA : petite région agricole - Insee.

Protéagineux : pois, féverole, lupin.

RA : recensement agricole réalisé tous les 10 ans.

Restauration : activité de restauration réalisée dans le cadre d'une exploitation en nom propre ou par le biais d'une autre entité juridique.

SAU : surface agricole utile.

SFP - Surface fourragère principale : surface incluant le maïs fourrage, les prairies temporaires, la STH et les autres fourrages annuels.

STH - Surface toujours en herbe : surface en prairies naturelles.

STH peu productive : landes pâturées, parcours...

Surfaces : par défaut exprimées en ha.

_S - Secret statistique : pas de publication de résultats lorsque les données concernent moins de 4 exploitations.

TAUR. : taurillon.

Type : ensemble homogène et constaté d'exploitations se rattachant à un système d'exploitation au sein d'une famille.

Typologie : démarche, toujours fondée à partir d'une étude, consistant à définir un certain nombre de types afin de faciliter l'analyse, la classification et l'étude des réalités complexes. Elle peut être définie à dire d'experts ou le fruit d'une analyse de données.

UGB : unité gros bétail.

UGB bovins : nombre total d'Unité gros bétail pour l'ensemble des bovins.

UTA - Unité de travail annuel : quantité de travail effectuée dans l'année par une personne à temps plein.

- UTA totaux : nombre total d'unités de travail annuel incluant les nombres UTA familiaux et UTA salariés occupant un emploi permanent, saisonnier ou occasionnel.

- UTA familiaux : nombre d'unités de travail annuel réalisées par les membres de la famille y compris le ou les chefs d'exploitation.

- UTA salariés permanents : nombre d'unités de travail annuel réalisées par les salariés occupant un emploi permanent.

VA : vache allaitante.

Vignes : concernent uniquement les vignes AOC.

VL : vache laitière.

25 - 75 centile : le 25 centile ou premier quartile sépare les 25 % inférieurs des données de la distribution ; le 75 centile ou troisième quartile sépare les 25 % supérieurs des données.



La méthode



Les Chambres d'agriculture régionales ont élaboré avec l'Assemblée permanente des Chambres d'agriculture, une typologie nationale exhaustive permettant de décrire les systèmes d'exploitation de toutes les familles de production. Ces typologies régionales s'inscrivant dans un projet national ont une approche et des méthodes communes.

Cette typologie a ensuite été déclinée et ajustée dans chaque région.

La typologie alsacienne a été réalisée à partir des données du RA 2010. La définition des types est fortement liée au travail publié en 2003 à partir du recensement agricole de 2000. Cette typologie a pu se réaliser grâce à un fort partenariat avec le Service régional de l'information statistique et économique de la DRAAF Alsace.

En privilégiant l'aspect technique, elle est construite à dire d'experts, c'est-à-dire à partir de la connaissance du terrain, des types d'exploitation ont pu être caractérisés au moyen de critères pertinents.

La typologie décrite par les experts a ensuite été quantifiée avec les données du recensement agricole de 2010 regroupant 12 014 exploitations alsaciennes et les fichiers des quotas laitiers, du casier viticole informatisé et de la base de données nationale d'identification.

Afin de typer ces exploitations, nous avons retenu jusqu'à trois critères : les exploitations ayant un Produit brut standard de plus de 25 000 €, mobilisant au moins 0,5 UTA et dans le cas des très petites structures ayant au moins 1 ha COP ou 10 ares de vignes. A partir des données du recensement de 2010, nous avons d'abord typé les exploitations équine et apicoles.

Equins : 227 exploitations ont plus de 5 chevaux sans autre activité agricole et 39 autres exploitations de plus de 10 chevaux ont un atelier en grandes cultures ou de cultures spéciales. Il y a également 329 exploitations de moins de 5 chevaux dans les exploitations végétales et 309 exploitations dans les exploitations avec élevage (bovins, ovins, caprins, granivores).

Apiculture : 41 exploitations ayant au moins 50 ruches sans autre activité agricole ont été typées en apiculture.

Ensuite, les exploitations ont été réparties entre deux grandes familles : les exploitations végétales et les exploitations avec élevage.

De nombreuses variables ont été nécessaires pour discriminer les familles entre elles, à savoir : cultures, surfaces, % des grandes cultures, équivalence cultures pérennes et spéciales, équivalence productions animales, UGB bovins viande, ovins, caprins ainsi que le PBS.

Certains types, ont une équivalence en cultures pérennes et spéciales, soit :

- vignes \geq 50 ares
- arbres fruitiers et raisins de table \geq 1 ha
- plus de 5 cultures en surfaces développées
- présence de : pépinière – fleurs – plantes ornementales – cèpes portes greffes – légumes frais, fraises, melon – plantes aromatiques, médicinales – serre – tabac – houblon.

Productions végétales

Pour être typé dans les exploitations végétales, leur production animale ne doit pas dépasser les seuils suivants, soit un cheptel inférieur à : 5 VL, 10 VA, 10 bovins (hors VL, VA et veaux), 150 veaux sortis, 50 chèvres lait, 10 chèvres lait transformé, 25 brebis lait, 50 brebis viande,

10 truies, 50 places de porcs et post-sevrage d'engraissement, 200 poules pondeuses, 200 volailles pour la ponte, 200 poulets de chair, dindes, canards à rôti, pintades, 100 oies et canards à gaver ou présence de gavage, 30 autruches, 200 pigeons, cailles ou 200 autres volailles, 150 m² de surface en volailles de chair, 200 total de volailles, 50 lapines mères, 200 lapins à l'engraissement, 50 ruches, 10 équins.

Ces exploitations végétales ont été typées en 4 familles :

- Céréales oléo-protéagineux (COP)
- Cultures industrielles et spéciales (CIS)
- Viticulture
- Cultures pérennes et maraîchage (CPM).

Productions animales

Les exploitations avec une production animale supérieure aux seuils définis dans les exploitations végétales sont des exploitations avec élevage. Ces exploitations (hors apiculture et équins) ont été typées en 4 familles :

- Bovins lait
- Bovins viande
- Ovins-caprins
- Granivores.

10 520 exploitations ont ainsi pu être typées et caractérisées dans de nombreux groupes appelés types.

Exploitations non-typées

Les exploitations ne rentrant pas dans les critères d'appartenance des 2 grandes familles, ainsi que des exploitations apicole et équine, sont considérées comme non-typées : elles représentent 1 494 exploitations. Les principales données de ces exploitations sont décrites dans un tableau de synthèse en page 5.

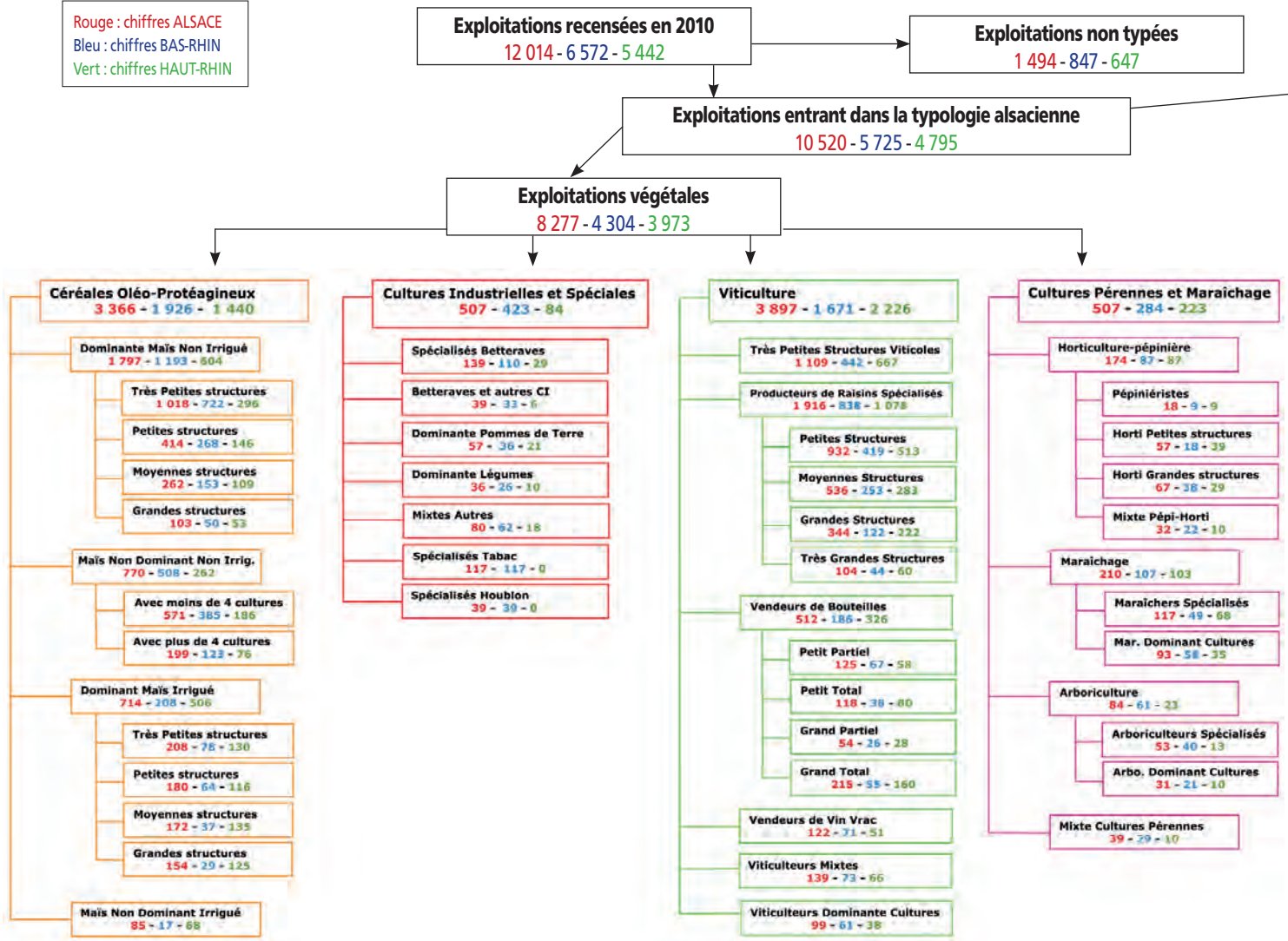
L'ensemble de ces résultats, classés par famille et par type, sont présentés dans ce document.

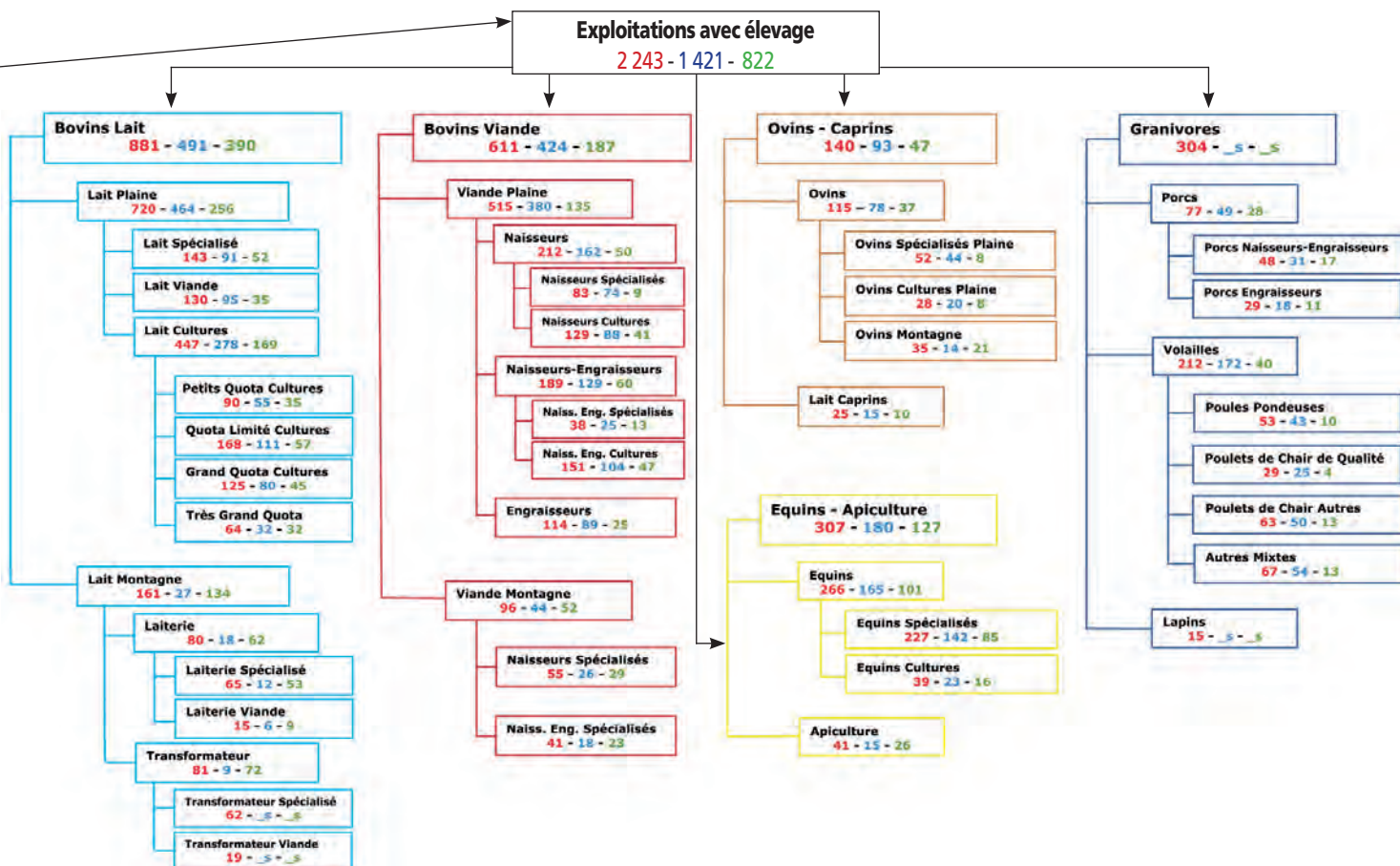
Nous décrivons ainsi pour chaque famille en Alsace, Bas-Rhin et Haut-Rhin :

- les critères d'appartenance à la famille
- l'importance de la famille
- la présentation des types de la famille
- la distribution des types en nombre
- l'importance et la description moyenne des types
- la localisation géographique des types : les données d'effectifs des légendes représentées sur les cartes sont ramenées à la commune.



Rouge : chiffres ALSACE
Bleu : chiffres BAS-RHIN
Vert : chiffres HAUT-RHIN





Total des exploitations non typées

	ALSACE		BAS-RHIN		HAUT-RHIN	
	Total	% exploit	Total	% exploit	Total	% exploit
Exploitations	1 494	12	847	13	647	12
dont sociétés	100	3	52	3	48	3
UTA totaux	978	6	544	6	434	6
dont UTA familiaux	774	6	446	7	328	6
dont UTA salariés permanents	114	5	68	6	47	4
	en ha		en ha		en ha	
SAU	11 120	3	5 181	3	5 939	4
Irriguée	609	1	114	1	495	1
Mais grain	1 685	1	961	1	724	1
Blé	648	1	463	2	186	1
SFP	7 846	8	3 200	5	4 646	12
dont STH	7 510	10	3 046	6	4 464	15
STH						
Vignes	103	1	62	1	40	0
Plantes industrielles	131	2	114	2	18	2
Cultures pérennes	161	4	115	4	46	4
Légumes	30	1	16	1	15	1
	en nb		en nb		en nb	
Bovins	6 175	4	3 567	3	2 608	5
dont vaches laitières	657	1	477	2	180	1
dont vaches allaitantes	1 214	7	712	5	502	11
dont taurillons	225	2	150	2	75	4
Ovins	4 465	12	2 458	9	2 007	18
Caprins	1 456	31	644	26	812	38
Porcins	2 121	2	1 852	2	269	1
Volailles	37 710	1	30 869	1	6 841	3
Lapins	14 486	20	11 320	20	3 166	20
Chevaux	1 514	18	948	18	566	18
Ruches	4 633	34	2 828	38	1 805	28



Critères d'appartenance à la famille

Surface en :

COP > 1 ha

Betteraves sucrières < 10 ha

Pommes de terre < 5 ha

Autres cultures industrielles, légumes secs et frais, fraises < 1,5 ha

Et surface :

Totale en betteraves sucrières, pommes de terre, autres cultures industrielles,

légumes secs et frais, fraises < à 10 % des grandes cultures.

Pas d'équivalence en cultures pérennes et spéciales et en productions animales.

Importance de la famille

	ALSACE		BAS-RHIN		HAUT-RHIN	
	Total	% exploit	Total	% exploit	Total	% exploit
Exploitations	3 366	32	1 926	34	1 440	30
dont sociétés	669	19	205	13	464	25
UTA totaux	2 416	15	1 346	16	1 070	15
dont UTA familiaux	2 287	20	1 295	20	992	20
dont UTA salariés permanents	25	1	9	1	16	1
	en ha		en ha		en ha	
SAU	102 417	31	46 857	24	55 559	42
Irriguée	32 906	56	7 035	36	25 871	67
Maïs	69 545	52	29 918	42	39 627	65
Blé	16 104	35	8 544	29	7 560	45

Présentation des types

Dans cette famille, on distingue 11 types classés selon l'importance de l'irrigation, du maïs dans la surface et de la SAU.

Système non-Irrigué : surface irriguée < 50 % de la surface en grandes cultures

Dominant Maïs Non Irrigué - DMNI : surface en maïs \geq 60 % de la surface

Très Petites structures - DMNI-TP : < 20 ha SAU

Petites structures - DMNI-P : entre 20 et 40 ha SAU

Moyennes structures - DMNI-M : entre 40 et 80 ha SAU

Grandes structures - DMNI-G : > de 80 ha SAU

Maïs Non Dominant Non Irrigué - MNDNI : surface en maïs < 60 % de la surface

ET moins de 4 cultures - MNDNI < 4 : un nombre de culture < 4

ET 4 cultures et plus - MNDNI > 4 : et un nombre de culture > 4

Système Irrigué : surface irriguée \geq 50 % de la surface en grandes cultures

Dominant Maïs Irrigué - DMI : une surface en maïs \geq 60 % de la surface

Très Petites structures - DMI-TP : < 20 ha SAU

Petites structures - DMI-P : entre 20 et 40 ha SAU

Moyennes structures - DMI-M : entre 40 et 80 ha SAU

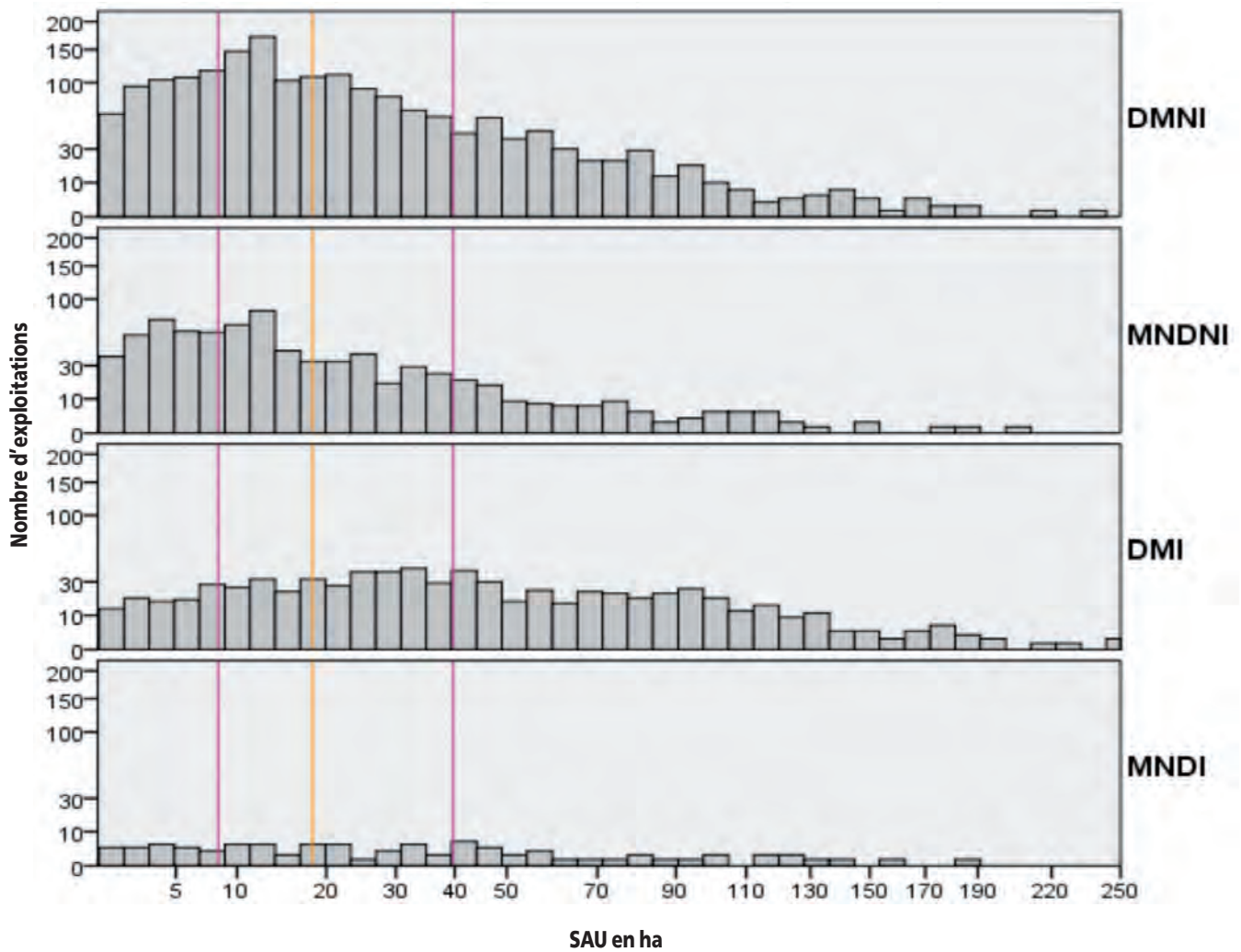
Grandes structures - DMI-G : > de 80 ha SAU

Maïs Non Dominant Irrigué - MNDI : une surface en maïs < 60 % de la surface.

Remarque : les % de maïs sont exprimés par rapport à la SAU auxquels on soustrait la surface en gel et en prairies.



Distribution des types



SAU en ha

	Médiane	25 centile	75 centile
COP	18	8	40
DMNI	16	8	34
MNDNI	12	6	25
DMI	35	17	73
MNDI	25	10	50



Importance des types

ALSACE	Nbre d'expl.	% exploit	% société	UTA totaux	UTA famil.	SAU totale	% SAU	SAU irriguée	% Irrig	Surf. Mais	% Mais	Surf. Blé	% Blé	Agri. Bio	
														Nbre d'expl.	% exploit
COP	3 366	100	100	2 416	2 287	102 417	100	32 906	100	69 545	100	16 104	100	13	1
DMNI	1 797	53	41	1 184	1 118	47 595	46	1 762	5	33 638	48	7 120	44	5	5
DMNI-TP	1 018	30	4	476	460	9 551	9	69	0	6 914	10	1 280	8	5	5
DMNI-P	414	12	10	292	278	11 636	11	80	0	8 002	12	1 842	11	0	0
DMNI-M	262	8	16	269	252	14 614	14	494	2	10 342	15	2 207	14	0	0
DMNI-G	103	3	11	146	129	11 794	12	1 119	3	8 380	12	1 792	11	5	5
MNDNI	770	23	15	539	519	16 242	16	336	1	5 669	8	5 356	33	6	2
MNDNI<4	571	17	7	356	343	8 528	8	161	0	2 955	4	3 143	20	5	5
MNDNI>4	199	6	8	184	176	7 714	8	175	1	2 714	4	2 213	14	5	5
DMI	714	21	41	630	591	35 264	34	28 634	87	28 949	42	2 619	16	5	5
DMI-TP	208	6	2	80	77	2 050	2	1 640	5	1 711	2	155	1	0	0
DMI-P	180	5	7	126	121	5 345	5	4 310	13	4 263	6	458	3	5	5
DMI-M	172	5	13	176	167	9 814	10	8 129	25	8 034	12	788	5	0	0
DMI-G	154	5	19	248	225	18 055	18	14 555	44	14 940	21	1 218	8	0	0
MNDI	85	3	3	63	59	3 316	3	2 173	7	1 290	2	1 010	6	5	5

BAS-RHIN	Nbre d'expl.	% exploit	% société	UTA totaux	UTA famil.	SAU totale	% SAU	SAU irriguée	% Irrig	Surf. Mais	% Mais	Surf. Blé	% Blé	Agri. Bio	
														Nbre d'expl.	% exploit
COP	1 926	100	100	1 346	1 295	46 857	100	7 035	100	29 918	100	8 544	100	7	0
DMNI	1 193	62	54	791	755	28 523	61	963	14	19 945	67	4 408	52	5	5
DMNI-TP	722	37	8	355	345	6 829	15	38	1	4 857	16	1 019	12	5	5
DMNI-P	268	14	14	196	186	7 530	16	72	1	5 159	17	1 274	15	0	0
DMNI-M	153	8	16	169	160	8 371	18	235	3	5 862	20	1 323	15	0	0
DMNI-G	50	3	17	71	64	5 794	12	619	9	4 067	14	792	9	5	5
MNDNI	508	26	22	380	370	9 457	20	42	1	3 225	11	3 128	37	5	5
MNDNI<4	385	20	11	256	250	5 149	11	14	0	1 781	6	1 878	22	5	5
MNDNI>4	123	6	11	124	120	4 309	9	28	0	1 444	5	1 250	15	0	0
DMI	208	11	23	164	160	8 274	18	5 725	81	6 453	22	843	10	0	0
DMI-TP	78	4	1	39	38	845	2	636	9	683	2	84	1	0	0
DMI-P	64	3	5	49	48	1 812	4	1 353	19	1 432	5	180	2	0	0
DMI-M	37	2	6	37	35	2 102	4	1 555	22	1 632	5	224	3	0	0
DMI-G	29	2	10	39	38	3 515	8	2 181	31	2 707	9	355	4	0	0
MNDI	17	1	1	11	11	602	1	305	4	294	1	166	2	5	5

HAUT-RHIN	Nbre d'expl.	% exploit	% société	UTA totaux	UTA famil.	SAU totale	% SAU	SAU irriguée	% Irrig	Surf. Mais	% Mais	Surf. Blé	% Blé	Agri. Bio	
														Nbre d'expl.	% exploit
COP	1 440	100	100	1 070	992	55 559	100	25 871	100	39 627	100	7 560	100	6	0
DMNI	604	42	35	393	362	19 072	34	799	3	13 693	35	2 712	36	0	0
DMNI-TP	296	21	2	121	114	2 722	5	32	0	2 057	5	261	3	0	0
DMNI-P	146	10	9	96	92	4 106	7	8	0	2 843	7	568	8	0	0
DMNI-M	109	8	16	100	92	6 243	11	259	1	4 480	11	883	12	0	0
DMNI-G	53	4	9	76	65	6 000	11	501	2	4 314	11	1 000	13	0	0
MNDNI	262	18	12	159	150	6 784	12	294	1	2 443	6	2 228	29	5	1
MNDNI<4	186	13	5	99	93	3 379	6	147	1	1 174	3	1 265	17	5	5
MNDNI>4	76	5	7	60	57	3 405	6	147	1	1 270	3	963	13	5	5
DMI	506	35	49	466	431	26 990	49	22 909	89	22 496	57	1 776	23	5	5
DMI-TP	130	9	2	41	39	1 004	2	1 004	4	1 028	3	71	1	0	0
DMI-P	116	8	8	77	74	3 533	6	2 957	11	2 832	7	278	4	5	5
DMI-M	135	9	16	138	132	6 573	14	6 402	25	6 402	16	564	7	0	0
DMI-G	125	9	23	209	187	14 540	26	12 374	48	12 233	31	863	11	0	0
MNDI	68	5	4	52	48	2 714	5	1 869	7	996	3	844	11	5	5





Distribution des types en moyenne

ALSACE	Moyenne						SAU en ha		
	UTA totaux	UTA famil.	SAU totale	SAU irriguée	Surf. Maïs	Surf. Blé	Médiane	25 centile	75 centile
COP	0,7	0,7	30	10	21	5	18	8	40
DMNI	0,7	0,6	26	1	19	4	16	8	34
DMNI-TP	0,5	0,5	9	0	7	1	9	5	13
DMNI-P	0,7	0,7	28	0	19	4	27	23	32
DMNI-M	1,0	1,0	56	2	39	8	54	47	63
DMNI-G	1,4	1,3	115	11	81	17	98	89	134
MNDNI	0,7	0,7	21	0	7	7	12	6	25
MNDNI<4	0,6	0,6	15	0	5	6	10	5	18
MNDNI >4	0,9	0,9	39	1	14	11	26	13	53
DMI	0,9	0,8	49	40	41	4	35	17	73
DMI-TP	0,4	0,4	10	8	8	1	10	5	15
DMI-P	0,7	0,7	30	24	24	3	30	25	34
DMI-M	1,0	1,0	57	47	47	5	56	46	68
DMI-G	1,6	1,5	117	95	97	8	105	92	130
MNDI	0,7	0,7	39	26	15	12	25	10	50

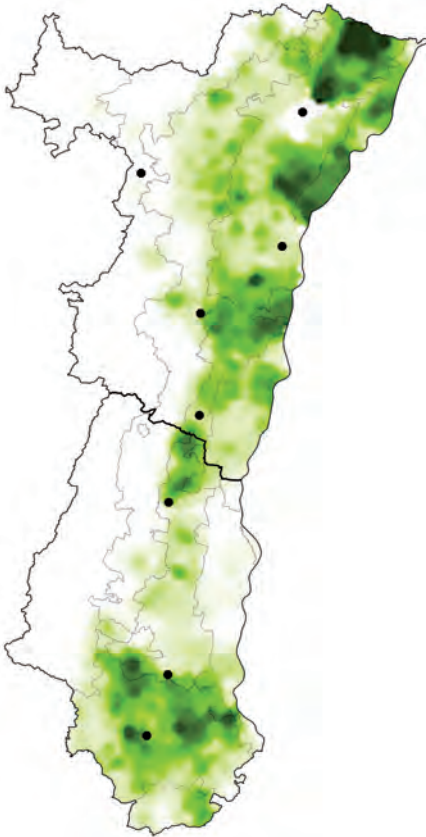
BAS-RHIN	Moyenne						SAU en ha		
	UTA totaux	UTA famil.	SAU totale	SAU irriguée	Surf. Maïs	Surf. Blé	Médiane	25 centile	75 centile
COP	0,7	0,7	24	4	16	4	14	7	30
DMNI	0,7	0,6	24	1	17	4	15	8	30
DMNI-TP	0,5	0,5	9	0	7	1	9	5	13
DMNI-P	0,7	0,7	28	0	19	5	27	23	32
DMNI-M	1,1	1,1	55	2	38	9	53	47	61
DMNI-G	1,4	1,3	116	12	81	16	98	89	134
MNDNI	0,8	0,7	19	0	6	6	11	5	22
MNDNI<4	0,7	0,7	13	0	5	5	10	5	15
MNDNI >4	1,0	1,0	35	0	12	10	23	11	42
DMI	0,8	0,8	40	28	31	4	26	14	52
DMI-TP	0,5	0,5	11	8	9	1	12	7	16
DMI-P	0,8	0,8	28	21	22	3	28	24	33
DMI-M	1,0	1,0	57	42	44	6	55	47	66
DMI-G	1,3	1,3	121	75	93	12	118	96	136
MNDI	0,7	0,7	35	18	17	10	17	10	38

HAUT-RHIN	Moyenne						SAU en ha		
	UTA totaux	UTA famil.	SAU totale	SAU irriguée	Surf. Maïs	Surf. Blé	Médiane	25 centile	75 centile
COP	0,7	0,7	39	18	28	5	26	10	54
DMNI	0,7	0,6	32	1	23	4	20	9	42
DMNI-TP	0,4	0,4	9	0	7	1	9	4	13
DMNI-P	0,7	0,6	28	0	19	4	27	23	32
DMNI-M	0,9	0,8	57	2	41	8	57	48	65
DMNI-G	1,4	1,2	113	9	81	19	101	89	131
MNDNI	0,6	0,6	26	1	9	9	15	6	33
MNDNI<4	0,5	0,5	18	1	6	7	12	5	24
MNDNI >4	0,8	0,8	45	2	17	13	32	20	64
DMI	0,9	0,9	53	45	44	4	41	20	80
DMI-TP	0,3	0,3	9	8	8	1	8	5	13
DMI-P	0,7	0,6	30	25	24	2	30	26	35
DMI-M	1,0	1,0	57	49	47	4	56	45	68
DMI-G	1,7	1,5	116	99	98	7	103	92	124
MNDI	0,8	0,7	40	27	15	12	29	9	53

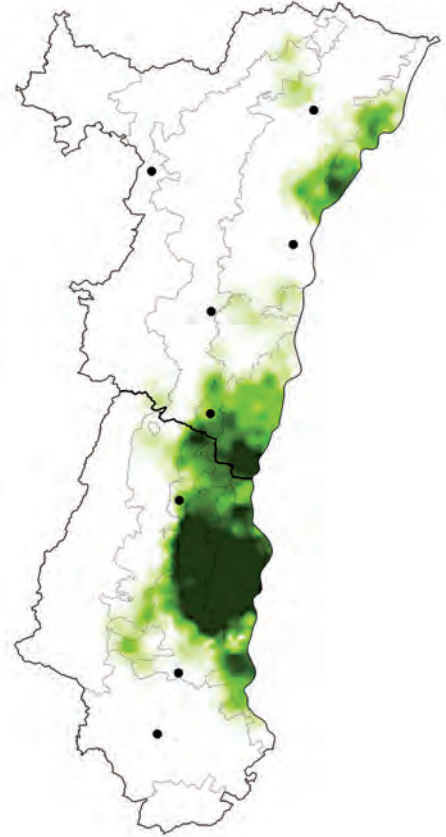


Localisation géographique des surfaces

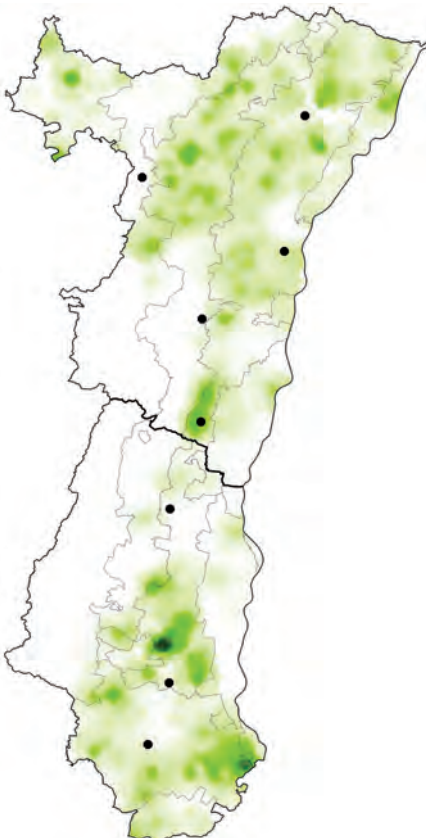
DMNI



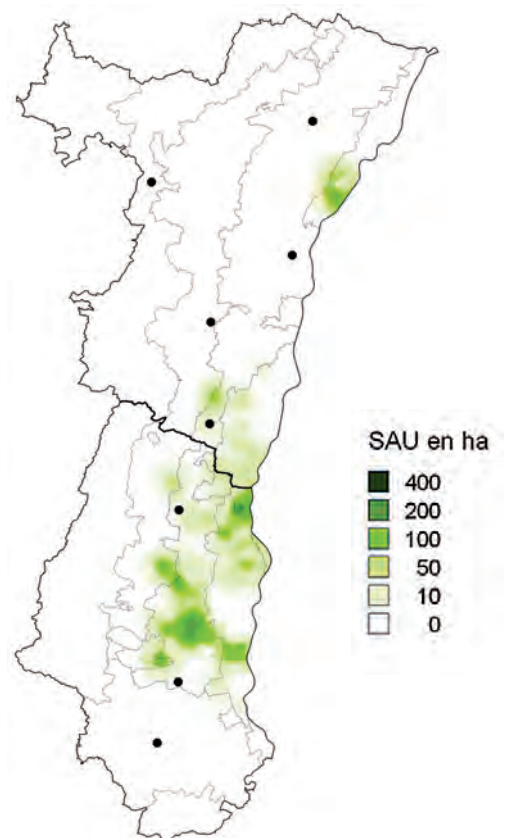
DMI



MNDNI



MNDI





Critères d'appartenance à la famille

Cultures industrielles :

Surface en :

- Betteraves sucrières ≥ 10 ha
 - ou Pommes de terre ≥ 5 ha
 - ou Autres cultures industrielles, légumes secs et frais, fraises $\geq 1,5$ ha
 - ou Surface totale en betteraves sucrières, pommes de terre, autres cultures industrielles, légumes secs et frais, fraises $\geq 10\%$ des grandes cultures
- Pas d'équivalence en cultures pérennes et spéciales et en productions animales

Cultures spéciales :

Présence de surface de houblon, tabac.



Importance de la famille

	ALSACE		BAS-RHIN		HAUT-RHIN	
	Total	% exploit	Total	% exploit	Total	% exploit
Exploitations	507	5	423	7	84	2
dont sociétés	223	6	174	11	49	3
UTA totaux	944	6	795	9	148	2
dont UTA familiaux	681	6	573	9	108	2
dont UTA salariés permanents	54	2	46	4	8	1
	en ha		en ha		en ha	
SAU	31 215	10	24 517	13	6 698	5
Irriguée	9 371	16	5 209	26	4 162	11
Maïs	17 146	13	12 895	18	4 251	7
Blé	4 610	10	3 815	13	795	5
Betteraves	2 978	50	2 437	48	540	62
Pommes de terre	595	50	438	55	158	41
Légumes total	914	42	790	49	124	23
dont choux à choucroute	442	84	412	84	30	85
dont asperges	174	36	129	34	45	46
Tabac	849	71	849	71	-	-
Houblon	328	60	328	60	-	-



Présentation des types

Dans la famille cultures industrielles, on distingue 5 types classés selon l'importance des cultures industrielles :

Spécialisés Betteraves - SB :

surface en betteraves sucrières ≥ 10 ha ou $\geq 10\%$ des grandes cultures
et aucune surface en pommes de terre, légumes et autres cultures industrielles

Betteraves et autres Cultures Industrielles - BCI :

surface en betteraves sucrières ≥ 10 ha ou $\geq 10\%$ des grandes cultures
et surface en pommes de terre > 0 ha et < 5 ha
et une surface totale légumes (hors PdT) et autres cultures industrielles $< 20\%$ des grandes cultures

Dominante Pommes de Terre - DPT :

une surface en pommes de terre ≥ 5 ha
et surface en betteraves sucrières < 10 ha et $< 10\%$ des grandes cultures
et surface en légumes secs, frais, fraises $< 20\%$ des grandes cultures
ou surface en PdT > 0 et aucune surface en betteraves, légumes (hors PdT), autres cultures industrielles

Dominante Légumes - DL :

Surface en légumes $\geq 20\%$ des grandes cultures
et surface en betteraves < 10 ha et $< 10\%$ des grandes cultures
et surface en pommes de terre < 5 ha

Mixtes Autres - MA :

Tous ceux qui ne rentrent pas dans les types précédents

Dans la famille cultures spéciales, on distingue 2 types classés selon la présence de Tabac ou de Houblon :

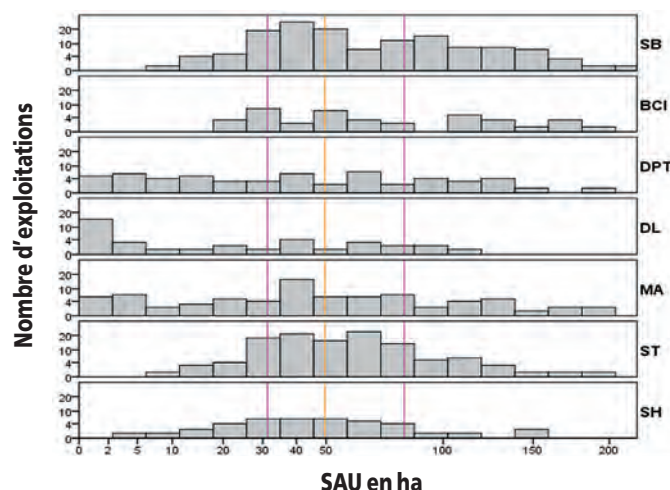
Spécialisés Tabac - ST :

PBS Tabac $\geq 66\%$ du PBS des cultures spéciales

Spécialisés Houblon - SH :

PBS Houblon $\geq 66\%$ PBS des cultures spéciales.

Distribution des types



SAU en ha

	Médiane	25 centile	75 centile
Cultures industrielles et spéciales	50	31	82
SB	54	39	94
BCI	56	35	119
DPT	39	10	81
DL	7	1	45
MA	44	22	80
ST	57	36	72
SH	45	27	66



Importance des types

Alsace																		Agri. Bio.												
	Nbre d'expl.	% exploit	% société	UTA totaux	UTA famil.	SAU totale	% SAU irrig.	% irrig	Surf. maïs	% Maïs	Surf. blé	% blé	Surf. BS	% BS	Surf. pdt	% Pdt	Surf. total lég.	% total lég.	dont surf. chou	% chou	dont surf. asp.	% asp.	Surf. tabac	% tabac	Surf. houblon	% houblon	Nbre d'expl.	% exploit		
C.I.S.	507	100	100	944	681	31 215	100	9 371	100	17 146	100	4 610	100	2 978	100	595	100	914	100	442	100	174	100	849	100	328	100	15	3	
SB	139	27	29	160	153	9 957	32	3 924	42	5 827	34	1 413	31	1 636	55	0	0	0	0	0	0	0	0	0	0	0	0	0	0	
BCI	39	8	9	74	53	3 244	10	936	10	1 779	10	528	12	503	17	15	3	88	10	18	4	20	12	0	0	0	0	0	0	
DPT	57	11	9	91	71	3 085	10	774	8	1 716	10	495	11	27	1	410	69	55	6	40	9	1	0	0	0	0	0	0	0	
DL	36	7	6	103	42	969	3	234	3	444	3	76	2	0	0	4	1	329	36	176	40	77	44	0	0	0	0	0	0	0
MA	80	16	13	162	116	4 957	16	1 551	17	2 572	15	849	18	199	7	136	23	321	35	147	33	45	26	0	0	0	0	12	15	
ST	117	23	26	287	195	6 995	22	1 792	19	3 789	22	903	20	514	17	20	3	116	13	61	14	25	14	849	100	21	6	0	0	
SH	39	8	7	68	51	2 009	6	160	2	1 020	6	345	8	99	3	10	2	6	1	0	0	6	3	0	0	307	94	0	0	

Bas-Rhin																		Agri. Bio.											
	Nbre d'expl.	% exploit	% société	UTA totaux	UTA famil.	SAU totale	% SAU irrig.	% irrig	Surf. maïs	% Maïs	Surf. blé	% blé	Surf. BS	% BS	Surf. pdt	% Pdt	Surf. total lég.	% total lég.	dont surf. chou	% chou	dont surf. asp.	% asp.	Surf. tabac	% tabac	Surf. houblon	% houblon	Nbre d'expl.	% exploit	
C.I.S.	423	100	100	795	573	24 517	100	5 209	100	12 895	100	3 815	100	2 437	100	438	100	790	100	412	100	129	100	849	100	328	100	9	2
SB	110	26	25	114	109	6 725	27	1 675	32	3 644	28	1 134	30	1 198	49	0	0	0	0	0	0	0	0	0	0	0	0	0	0
BCI	33	8	8	65	46	2 552	10	329	6	1 323	10	443	12	418	17	7	2	78	10	18	4	20	16	0	0	0	0	0	0
DPT	36	9	7	60	51	1 496	6	210	4	762	6	211	6	27	1	275	63	55	7	40	10	1	0	0	0	0	0	0	0
DL	26	6	5	76	29	757	3	156	3	342	3	67	2	0	0	3	1	257	33	159	39	42	33	0	0	0	0	0	0
MA	62	15	12	126	92	3 983	16	888	17	2 015	16	712	19	181	7	123	28	278	35	134	33	35	27	0	0	0	0	7	11
ST	117	28	34	287	195	6 995	29	1 792	34	3 789	29	903	24	514	21	20	5	116	15	61	15	25	20	849	100	21	6	0	0
SH	39	9	9	68	51	2 009	8	160	3	1 020	8	345	9	99	4	10	2	6	1	0	0	6	4	0	0	307	94	0	0

Haut-Rhin																		Agri. Bio.										
	Nbre d'expl.	% exploit	% société	UTA totaux	UTA famil.	SAU totale	% SAU irrig.	% irrig	Surf. maïs	% Maïs	Surf. blé	% blé	Surf. BS	% BS	Surf. pdt	% Pdt	Surf. total lég.	% total lég.	dont surf. chou	% chou	dont surf. asp.	% asp.	Surf. tabac	% tabac	Surf. houblon	% houblon	Nbre d'expl.	% exploit
C.I.S.	84	100	100	148	108	6 698	100	4 162	100	4 251	100	795	100	540	100	158	100	124	100	30	100	45	100	0	0	0	6	7
SB	29	35	45	46	44	3 232	48	2 250	54	2 183	51	279	35	438	81	0	0	0	0	0	0	0	0	0	0	0	1	3
BCI	6	7	12	9	7	692	10	607	15	456	11	86	11	85	16	8	5	9	7	0	0	0	0	0	0	0	0	0
DPT	21	25	16	30	20	1 588	24	564	14	954	22	285	36	0	0	136	86	0	0	0	0	0	1	0	0	0	0	0
DL	10	12	8	27	13	212	3	79	2	102	2	10	1	0	1	1	72	58	17	56	35	78	0	0	0	0	0	0
MA	18	21	18	36	23	974	15	663	16	557	13	136	17	18	3	13	8	43	35	13	44	10	22	0	0	0	5	28
ST	0	0	0	.	.	.	0	.	0	.	.	.	0	.	.	0	0	.	0	.	.	.	0	0	.	.	0	0
SH	0	0	0	.	.	.	0	.	0	.	.	0	.	0	.	0	0	.	0	.	.	.	0	0	.	.	0	0

Description des types en moyenne

ALSACE	Moyenne												Moyenne ayant cette culture																											
	UTA totaux				SAU totale				SAU irrig.				Surf. blé				Pommes de terre				Total légumes				dont Choux				dont Asperges				Tabac				Houblon			
	UTA totaux	UTA famil.	UTA	SAU totale	SAU totale	SAU irrig.	SAU irrig.	Surf. blé	Surf. blé	Surf. blé	Nb prod.	Surf. moy.	Surf. totale	Nb prod.	Surf. moy.	Surf. totale	Nb prod.	Surf. moy.	Surf. totale	Nb prod.	Surf. moy.	Surf. totale	Nb prod.	Surf. moy.	Surf. totale	Nb prod.	Surf. moy.	Surf. totale	Nb prod.	Surf. moy.	Surf. totale	Nb prod.	Surf. moy.	Surf. totale						
CIS	1,9	1,3	1,1	72	62	18	34	9	2 978	11,8	149	4,0	595	170	5,4	914	51	8,7	442	59	2,9	174	117	7,3	849	41	8,0	328												
SB	1,2	1,1	1,1	72	28	28	42	10	1 636	11,8	0			0			0			0			0			0														
BCI	1,9	1,4	1,4	83	24	24	46	14	503	12,9	24	0,6	15	20	4,4	88	5	5	5	9	2,2	20	0			0														
DPT	1,6	1,2	1,2	54	14	14	30	9	27	6,8	57	7,2	410	12	4,6	55	5	5	5	5	5	5	0			0														
DL	2,9	1,2	1,2	27	7	7	12	2			8	0,5	4	36	9,1	329	7	25,1	176	13	5,9	77	0			0														
MA	2,0	1,5	1,5	62	19	19	32	11	199	12,4	36	3,8	136	61	5,3	321	24	6,1	147	17	2,7	45	0			0														
ST	2,5	1,7	1,7	60	15	15	32	8	514	11,7	20	1,0	20	37	3,1	116	10	6,1	61	15	1,7	25	117	7,3	849	5	5	5												
SH	1,7	1,3	1,3	52	4	4	26	9	99	9,0	4	2,6	10	4	1,4	6	0			5	5	0				0														

Bas-Rhin	Moyenne												Moyenne ayant cette culture																											
	UTA totaux				SAU totale				SAU irrig.				Surf. blé				Pommes de terre				Total légumes				dont Choux				dont Asperges				Tabac				Houblon			
	UTA totaux	UTA famil.	UTA	SAU totale	SAU totale	SAU irrig.	SAU irrig.	Surf. blé	Surf. blé	Surf. blé	Nb prod.	Surf. moy.	Surf. totale	Nb prod.	Surf. moy.	Surf. totale	Nb prod.	Surf. moy.	Surf. totale	Nb prod.	Surf. moy.	Surf. totale	Nb prod.	Surf. moy.	Surf. totale	Nb prod.	Surf. moy.	Surf. totale	Nb prod.	Surf. moy.	Surf. totale	Nb prod.	Surf. moy.	Surf. totale						
CIS	1,9	1,4	1,0	61	15	15	33	10	2 437	11,2	115	3,8	438	148	5,3	790	47	8,8	412	51	2,5	129	117	7,3	849	41	8,0	328												
SB	1,0	1,0	1,0	61	15	15	33	10	1 198	10,9	0			0			0			0			0			0														
BCI	2,0	1,4	1,4	77	10	10	40	13	418	12,7	19	0,3	7	19	4,1	78	5	5	5	9	2,2	20	0			0														
DPT	1,7	1,4	1,4	42	6	6	21	6	27	6,8	36	7,6	275	11	5,0	55	7	5,7	40	5	5	5	0			0														
DL	2,9	1,1	1,1	29	6	6	13	3			5	0,6	3	26	9,9	257	5	5	5	9	4,7	42	0			0														
MA	2,0	1,5	1,5	64	14	14	33	11	181	12,1	31	4,0	123	51	5,5	278	21	6,4	134	14	2,5	35	0			0														
ST	2,5	1,7	1,7	60	15	15	32	8	514	11,7	20	1,0	20	37	3,1	116	10	6,1	61	15	1,7	25	117	7,3	849	5	5	5												
SH	1,7	1,3	1,3	52	4	4	26	9	99	9,0	4	2,6	10	4	1,4	6	0			5	5	0				0														

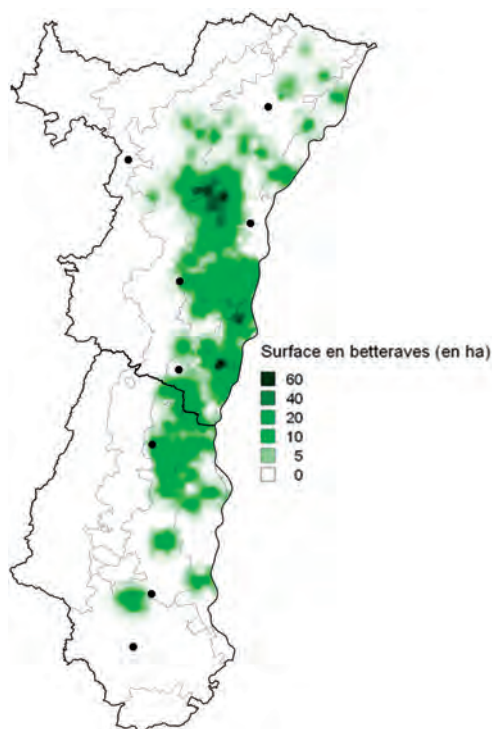
Haut-Rhin	Moyenne												Moyenne ayant cette culture																						
	UTA totaux				SAU totale				SAU irrig.				Surf. blé				Pommes de terre				Total légumes				dont Choux				dont Asperges						
	UTA totaux	UTA famil.	UTA	SAU totale	SAU totale	SAU irrig.	SAU irrig.	Surf. blé	Surf. blé	Surf. blé	Nb prod.	Surf. moy.	Surf. totale	Nb prod.	Surf. moy.	Surf. totale	Nb prod.	Surf. moy.	Surf. totale	Nb prod.	Surf. moy.	Surf. totale	Nb prod.	Surf. moy.	Surf. totale	Nb prod.	Surf. moy.	Surf. totale	Nb prod.	Surf. moy.	Surf. totale				
CIS	1,8	1,3	1,5	80	50	50	51	9	540	15,0	34	4,6	158	22	5,6	124	4	7,4	30	8	5,6	45													
SB	1,6	1,5	1,5	111	78	78	75	10	438	15,1	0			0			0			0															
BCI	1,5	1,2	1,2	115	101	101	76	14	5	5	5	1,6	8	5	5	5	0			0															
DPT	1,5	1,0	1,0	76	27	27	45	14			21	6,5	136	5	5	5	0			5	5	5													
DL	2,7	1,3	1,3	21	8	8	10	1			5	5	5	10	7,2	72	5	5	5	4	8,7	35													
MA	2,0	1,3	1,3	54	37	37	31	8	5	5	5	5	5	10	4,3	43	5	5	5	5	5	5													



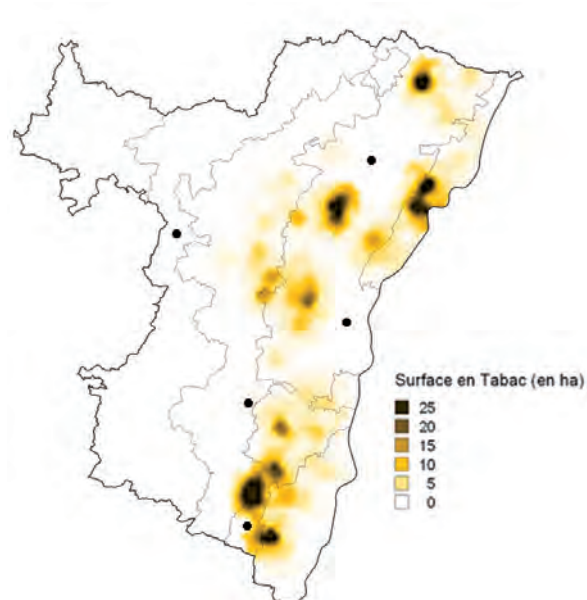


Localisation géographique des surfaces

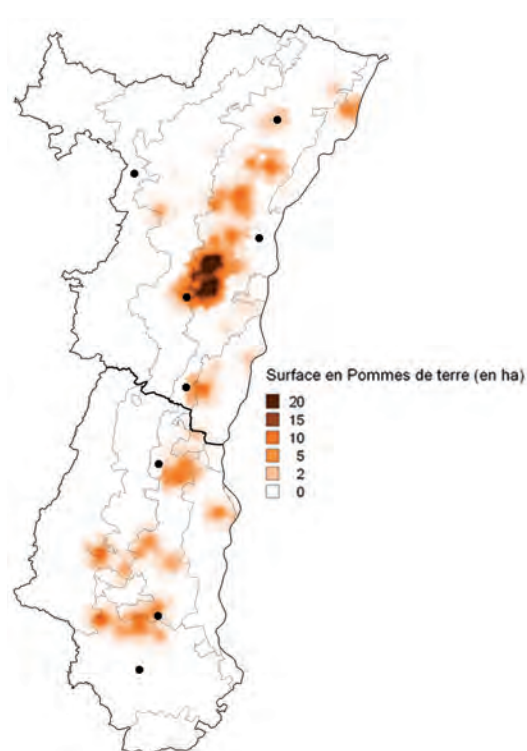
Betteraves des exploitations cultures industrielles et spéciales



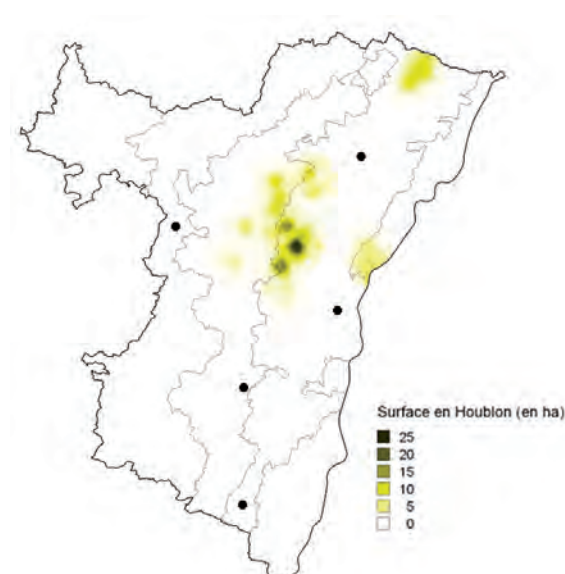
Tabac des exploitations spécialisées tabac



Pommes de terre des exploitations cultures industrielles et spéciales



Houblon des exploitations spécialisées houblon





Critères d'appartenance à la famille

Exploiter un minimum de 10 ares de vignes
Et PBS vignes >= 66 % du PBS total de l'exploitation

Dominant cultures : Vignes > 0,5 ha et PBS vignes < 66 % du PBS total avec grandes cultures.

Importance de la famille

	ALSACE		BAS-RHIN		HAUT-RHIN	
	Total	% exploit	Total	% exploit	Total	% exploit
Exploitations	3 897	37	1 671	29	2 226	46
dont sociétés	1 301	38	493	31	808	44
UTA totaux	5 854	37	2 257	27	3 598	49
dont UTA familiaux	3 768	33	1 627	26	2 141	43
dont UTA salariés permanents	881	39	226	22	655	54
	en ha		en ha		en ha	
SAU	29 289	9	15 023	8	14 265	11
Vignes	15 322	97	6 332	94	8 990	99
Maïs	7 767	6	4 867	7	2 900	5
Blé	3 097	7	1 783	6	1 314	8
	en hl		en hl		en hl	
Production totale AOC	878 202	96	402 531	94	475 671	98
dont Raisin à coopérative	293 943	93	134 502	88	159 441	97
dont Raisin à négoce	248 356	98	125 185	97	123 172	99
dont production vinifiée	335 903	98	142 844	97	193 059	99
Vente en vrac	114 999	98	64 401	97	50 598	98
Vente en bouteille	298 348	99	94 270	99	204 078	100





Présentation des types

Dans la famille **Viticulture**, on distingue 12 types classés selon la surface, le type de vinification et de commercialisation.

Très Petites Structures Viticoles - TPSV : surface en vignes >10 ares et < 50 ares

Producteurs de Raisins Spécialisés - PRS : récolte vinifiée en cave coopérative ou négoce \geq 80 % de la récolte et < 10 000 bouteilles vendues

Petites Structures - PRS-P : < 2 ha de vignes

Moyennes Structures - PRS-M : entre 2 ha et 6 ha de vignes

Grandes Structures - PRS-G : > 6 ha et < 12 ha de vignes

Très Grandes Structures - PRS-TG : \geq 12 ha de vignes

Vendeurs de Vins - VV : récolte vinifiée en cave particulière \geq 60 % de la récolte

Bouteilles : quantité vendue en vrac à un groupement de producteurs, au négoce, à un grossiste < 60 % de la récolte

Petit Partiel - VBPP : moins de 50 000 cols vendus par an et vente en bouteille < 80 % des ventes totales

Petit Total - VBPT : moins de 50 000 cols vendus par an et vente en bouteille \geq 80 % des ventes totales

Grand Partiel - VBGP : plus de 50 000 cols vendus par an et vente en bouteille < 80 % des ventes totales

Grand Total - VBGT : plus de 50 000 cols vendus par an et vente en bouteille \geq 80 % des ventes totales

Vrac - VVRA : quantité vendue en vrac à un groupement de producteurs, au négoce, à un grossiste \geq 60 % de la récolte

Viticulteurs Mixtes - VM :

récolte vinifiée en cave coopérative ou négoce < 80 % de la récolte

et une récolte vinifiée en cave particulière < 60 % de la récolte

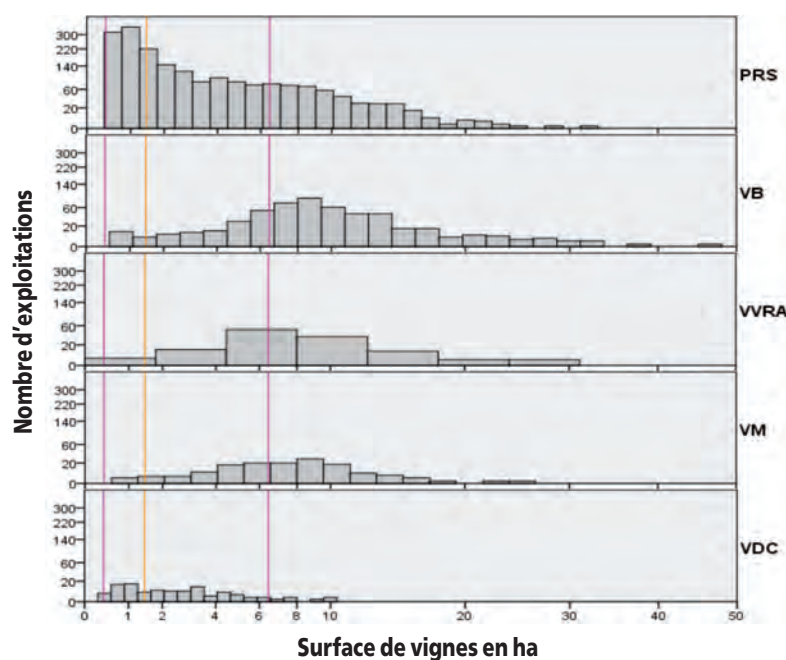
ou \geq 10 000 bouteilles

Viticulteurs Dominante Cultures - VDC :

PBS vignes < 66 % du PBS total de l'exploitation mais \geq 66 % du PBS total des cultures pérennes de l'exploitation

et surface en vigne \geq 0,5 ha.

Distribution des types



Vignes en ha

	Médiane	25 centile	75 centile
Viticulture	1,5	0,4	6,5
PRS	2,0	1,0	5,7
VB	8,7	6,7	12,0
VVRA	7,6	5,8	10,4
VM	7,5	5,1	9,7
VDC	2,0	1,0	3,4

Importance des types

ALSACE	Nbre d'expl.	% exploit	% société	UTA total	UTA familial	UTA saisonniers	SAU totale	% SAU	Surface Vigne	% Vignes	Produc. en hl	% Prod.	% Prod. vinifiée	Vendange manuelle		Agri. Bio.	
														Surf. en ha	% surf.		Nbre d'expl.
Viticulture	3 897	100	100	5 854	3 768	1 113	29 289	100	15 322	100	878 202	100	100	10 686	70	222	6
TPSV	1 109	28	1	334	308	23	352	1	261	2	16 217	2	0	240	92	24	2
PRS	1 916	49	45	2 472	1 822	461	13 808	47	7 424	48	447 100	51	0	4 904	66	65	3
PRSP	932	24	4	560	490	65	1 583	5	962	6	61 290	7	0	802	83	21	2
PRSM	536	14	13	720	573	110	3 977	14	1 929	13	120 165	14	0	1 346	70	20	4
PRSG	344	9	21	782	562	188	5 413	18	2 893	19	173 576	20	0	1 797	62	16	5
PRSTG	104	3	7	409	197	98	2 835	10	1 640	11	92 069	10	0	960	59	8	8
VB	512	13	34	2 088	1 038	449	6 001	20	5 096	33	267 555	30	73	3 910	77	114	22
VBPP	125	3	8	365	240	77	1 217	4	974	6	56 517	6	14	702	72	16	13
VBPT	118	3	6	283	182	56	740	3	666	4	31 702	4	8	575	86	32	27
VBGP	54	1	4	238	115	51	862	3	704	5	38 805	4	11	478	68	9	17
VBGT	215	6	15	1 203	501	265	3 182	11	2 752	18	140 530	16	40	2 155	78	57	27
WRA	122	3	7	407	223	72	1 858	6	1 199	8	66 246	8	18	694	58	8	7
VM	139	4	8	376	234	84	1 505	5	1 083	7	64 303	7	8	759	70	5	5
VDC	99	3	4	177	144	24	5 765	20	259	2	16 781	2	0	179	69	5	5

BAS-RHIN	Nbre d'expl.	% exploit	% société	UTA total	UTA familial	UTA saisonniers	SAU totale	% SAU	Surface Vigne	% Vignes	Produc. en hl	% Prod.	% Prod. vinifiée	Vendange manuelle		Agri. Bio.	
														Surf. en ha	% surf.		Nbre d'expl.
Viticulture	1 671	100	100	2 257	1 627	385	15 023	100	6 332	100	402 531	100	100	3 688	58	72	4
TPSV	442	26	2	139	129	10	170	1	105	2	6 905	2	0	96	91	5	5
PRS	838	50	41	995	790	160	7 564	50	3 039	48	204 908	51	0	1 660	55	19	2
PRSP	419	25	4	259	231	28	916	6	432	7	30 561	8	0	347	80	5	5
PRSM	253	15	12	326	270	44	2 592	17	913	14	62 162	15	0	518	57	7	3
PRSG	122	7	16	261	206	49	2 821	19	1 039	16	70 139	17	0	480	46	6	5
PRSTG	44	3	9	149	83	39	1 234	8	656	10	42 046	10	0	314	48	5	5
VB	186	11	31	644	366	130	2 229	15	1 796	28	101 832	25	63	1 162	65	39	21
VBPP	67	4	11	185	123	40	700	5	542	9	32 030	8	19	340	63	9	13
VBPT	38	2	4	79	56	14	269	2	213	3	11 509	3	7	165	78	9	24
VBGP	26	2	5	122	64	21	464	3	346	5	20 628	5	13	204	59	5	19
VBGT	55	3	10	258	124	55	796	5	696	11	37 665	9	24	454	65	16	29
WRA	71	4	11	178	124	30	1 093	7	617	10	38 804	10	25	280	45	5	5
VM	73	4	10	192	127	40	968	6	615	10	38 817	10	11	383	62	5	5
VDC	61	4	5	109	91	15	2 999	20	160	3	11 265	3	0	107	67	5	5

HAUT-RHIN	Nbre d'expl.	% exploit	% société	UTA total	UTA familial	UTA saisonniers	SAU totale	% SAU	Surface Vigne	% Vignes	Produc. en hl	% Prod.	% Prod. vinifiée	Vendange manuelle		Agri. Bio.	
														Surf. en ha	% surf.		Nbre d'expl.
Viticulture	2 226	100	100	3 598	2 141	728	14 265	100	8 990	100	475 671	100	100	6 999	78	150	7
TPSV	667	30	1	195	179	13	182	1	156	2	9 312	2	0	144	92	5	5
PRS	1 078	48	48	1 477	1 033	301	6 244	44	4 385	49	242 192	51	0	3 245	74	46	4
PRSP	513	23	3	301	260	38	667	5	530	6	30 729	6	0	454	86	18	4
PRSM	283	13	14	393	303	66	1 385	10	1 016	11	58 003	12	0	827	81	13	5
PRSG	222	10	24	521	356	138	2 592	18	1 854	21	103 437	22	0	1 317	71	10	5
PRSTG	60	3	7	261	114	59	1 601	11	985	11	50 023	11	0	646	66	5	8
VB	326	15	36	1 444	672	319	3 772	26	3 300	37	165 722	35	81	2 748	83	75	23
VBPP	58	3	6	180	117	37	517	4	432	5	24 487	5	11	362	84	7	12
VBPT	80	4	8	204	126	42	471	3	453	5	20 193	4	9	409	90	23	29
VBGP	28	1	3	116	52	30	398	3	358	4	18 177	4	4	275	77	4	14
VBGT	160	7	19	944	378	210	2 386	17	2 057	23	102 865	22	51	1 701	83	41	26
WRA	51	2	5	229	99	42	765	5	582	6	27 442	6	13	413	71	5	5
VM	66	3	6	184	106	44	537	4	468	5	25 486	5	6	377	80	5	5
VDC	38	2	4	69	52	9	2 766	19	99	1	5 516	1	0	72	73	5	5





Description de la famille en moyenne

	Moyenne de l'ensemble des exploitations		
	ALSACE	BAS-RHIN	HAUT-RHIN
UTA totaux	1,5	1,4	1,6
dont UTA familiaux	1	1	1
dont UTA salariés permanents	0,2	0,1	0,3
SAU en ha	7,5	9	6,4
dont surface vignes en ha	3,9	3,8	4,0
Production totale AOC en hl	225	241	214
dont livraison raisin en hl	139	155	127
dont production vinifiée en hl	86	85	87

	Moyenne des exploitations concernées					
	ALSACE		BAS-RHIN		HAUT-RHIN	
	moyenne	% exploits ayant	moyenne	% exploits ayant	moyenne	% exploits ayant
UTA salariés permanents	1,9	12	1,4	10	2,2	14
Céréales en ha	19	15	18	23	21	9
Raisin à la coopérative en hl	169	45	199	41	151	48
Raisin au négoce en hl	135	47	147	51	126	44
Production vinifiée en hl	369	23	339	25	394	22
Vente en vrac en hl	242	12	280	14	207	11
Vente en bouteilles en nb	52 969	19	39 279	19	63 133	19

Description des types en moyenne

Producteurs de raisins spécialisés

	UTA totaux	UTA famil.	SAU totale	Surface Vigne	Produc. en HL	Raisin coopérative		Raisin négoce		Surface en vignes		
						% Prod.	% exploit	% Prod.	% exploit	Médiane	25 centile	75 centile
ALSACE												
PRS	1,3	1,0	7,2	3,9	233	60	56	40	47	2,0	1,0	5,7
PRS-P	0,6	0,5	1,7	1,0	66	53	53	46	49	1,0	0,7	1,3
PRS-M	1,3	1,1	7,4	3,6	224	52	52	48	51	3,4	2,5	4,5
PRS-G	2,3	1,6	15,7	8,4	505	64	66	35	39	8,2	7,0	9,6
PRS_TG	3,9	1,9	27,3	15,8	885	66	70	34	34	14,3	13,3	16,3
BAS-RHIN												
PRS	1,2	0,9	9,0	3,6	245	59	53	41	50	2,0	1,0	4,9
PRS-P	0,6	0,6	2,2	1,0	73	49	48	50	54	1,0	0,7	1,3
PRS-M	1,3	1,1	10,3	3,6	246	55	52	45	50	3,5	2,6	4,5
PRS-G	2,1	1,7	23,1	8,5	575	62	65	37	41	8,3	7,0	9,8
PRS_TG	3,4	1,9	28,1	14,9	956	66	68	34	34	14,2	12,8	16,2
HAUT-RHIN												
PRS	1,4	1,0	5,8	4,1	225	61	59	39	45	2,1	1,0	6,2
PRS-P	0,6	0,5	1,3	1,0	60	57	58	43	45	1,0	0,7	1,3
PRS-M	1,4	1,1	4,9	3,6	205	49	52	51	53	3,4	2,5	4,5
PRS-G	2,4	1,6	11,7	8,4	466	66	67	34	38	8,2	7,0	9,5
PRS_TG	4,4	1,9	26,7	16,4	834	66	72	34	33	14,5	13,6	16,3



Description des types en moyenne

Vendeurs de vins en bouteille

	UTA totaux	UTA famil.	SAU totale	Surf. Vigne	Produc. en hl	Bouteilles vendues	% vendu en bouteille	dt % vente directe y.c. export	dt % GPNG	dt % GMS
ALSACE										
VB	4,1	2,0	11,7	10,0	523	66 292	85	83	7	3
VBPP	2,9	1,9	9,7	7,8	452	27 538	54	90	3	0
VBPT	2,4	1,5	6,3	5,7	269	30 499	94	86	8	1
VBGP	4,4	2,1	16,0	13,0	719	73 022	67	88	4	1
VBGT	5,6	2,3	14,8	12,8	654	106 417	97	81	8	4
BAS-RHIN										
VB	3,5	2,0	12,0	9,7	547	53 912	77	79	13	0
VBPP	2,8	1,8	10,5	8,1	478	27 153	51	90	5	0
VBPT	2,1	1,5	7,1	5,6	303	27 818	95	70	25	0
VBGP	4,7	2,4	17,8	13,3	793	73 718	65	83	3	0
VBGT	4,7	2,3	14,5	12,7	685	94 204	97	76	17	0
HAUT-RHIN										
VB	4,4	2,1	11,6	10,1	508	73 280	89	84	4	4
VBPP	3,1	2,0	8,9	7,5	422	27 970	58	90	2	0
VBPT	2,6	1,6	5,9	5,7	252	31 773	94	93	1	2
VBGP	4,1	1,9	14,2	12,8	649	72 376	70	91	5	2
VBGT	5,9	2,4	14,9	12,9	643	110 616	97	82	5	5

Vendeurs de vins en vrac et viticulteurs mixtes

	UTA totaux	UTA famil.	SAU totale	Surf. Vignes	Produc. en hl	% vente en vrac	Vente en raisin		Vente en bouteilles		
							% prod. en raisin	% exploit en raisin	Bouteilles vendues	% vendu en bouteille	Nb cols moy. ayant
Vendeur de vin en vrac											
ALSACE	3,3	1,8	15,2	9,8	543	72	8	41	25 028	28	35 505
BAS-RHIN	2,5	1,8	15,4	8,7	547	78	9	39	17 538	22	24 416
HAUT-RHIN	4,5	1,9	15,0	11,4	538	65	7	43	35 456	35	51 665
Viticulteur mixte											
ALSACE	2,7	1,7	10,8	7,8	463	37	58	100	20 108	63	23 889
BAS-RHIN	2,6	1,7	13,3	8,4	532	47	59	100	18 458	53	22 838
HAUT-RHIN	2,8	1,6	8,1	7,1	386	23	57	100	21 933	77	24 959

Très petites structures viticoles

	UTA totaux	UTA famil.	SAU totale	Surface Vigne	Produc. (en hl)	Vente en raisin	
						% prod.	% exploits
ALSACE	0,3	0,3	0,3	0,2	15	97	94
BAS-RHIN	0,3	0,3	0,4	0,2	16	96	91
HAUT-RHIN	0,3	0,3	0,3	0,2	14	99	96

Répartition des cépages

	Blanc			Rosé			Rouge			Riesling		Gewurztraminer		Pinot gris		Pinot noir		Sylvaner		Pinot blanc		Autres	
	Nbre expl	% expl	Prod. (hl)	Nbre expl	% expl	Prod. (hl)	Nbre expl	% expl	Prod. (hl)	Surf.	% surf	Surf.	% surf	Surf.	% surf	Surf.	% surf	Surf.	% surf	Surf.	% surf	Surf.	% surf
ALSACE	3 812	100	790 070	1 410	100	45 351	357	100	10 000	3 194	100	2 792	100	2 267	100	1 349	100	1 171	100	1 008	100	2 569	100
TPS	1 039	27	15 084	2	71	5 499	1	22	6	145	1												
PRS	1 904	50	410 368	712	50	18 228	138	39	3 241	1 517	47	1 307	47	1 101	49	540	40	571	49	545	54	1 318	51
PRSP	925	24	56 988	7	177	13 940	4	21	6 282	73	2	76	3	142	6	16	1	108	9	85	8	169	7
PRSM	533	14	110 938	14	258	18 545	12	33	9 463	359	11	346	12	285	13	137	10	185	16	164	16	322	13
PRSG	342	9	159 158	20	207	15 682	15	55	1 279	667	21	564	20	434	19	237	18	198	17	195	19	550	21
PRSTG	104	3	83 284	11	70	5 408	9	29	8 126	418	13	321	11	240	11	150	11	81	7	102	10	298	12
VB	510	13	231 477	29	408	18 281	40	149	4 915	1 142	36	1 014	36	790	35	570	42	341	29	294	29	887	33
VBPP	125	3	49 303	6	107	3 658	8	33	9 964	221	7	182	7	135	6	120	9	94	8	59	6	143	6
VBPT	116	3	27 465	3	73	5 180	4	33	9 630	145	5	134	5	99	4	67	5	48	4	38	4	102	4
VBGP	54	1	33 800	4	51	4 289	6	18	5 905	156	5	129	5	110	5	87	6	57	5	42	4	112	4
VBGT	215	6	120 909	15	177	13 988	22	65	18 246	620	19	569	20	446	20	296	22	142	12	154	15	480	19
WRA	122	3	59 221	7	84	6 466	9	17	5 930	292	9	227	8	175	8	113	8	111	9	74	7	178	7
VM	139	4	58 582	7	96	7 396	7	28	8 626	216	7	205	7	152	7	101	7	125	11	74	7	184	7
VDC	98	3	15 337	2	39	3 893	2	3	1 144	27	1	39	1	49	2	25	2	23	2	21	2	51	2
BAS-RHIN	1 628	100	366 941	587	100	19 894	126	100	3 757	1 391	100	911	100	786	100	593	100	791	100	410	100	1 042	100
TPS	409	25	6 391	2	32	5 265	1	17	13 107	3													
PRS	830	51	190 516	52	277	7 644	38	35	28 955	672	48	399	44	388	49	238	40	376	48	230	56	540	52
PRSP	414	25	28 602	8	66	11 770	4	9	7 187	44	3	12	1	49	6	11	2	81	10	37	9	81	8
PRSM	251	15	57 808	16	107	18 251	13	9	7 174	171	12	117	13	116	15	77	13	133	17	73	18	161	15
PRSG	121	7	63 312	18	71	12 249	13	13	10 290	256	18	168	18	140	18	91	15	110	14	70	17	194	19
PRSTG	44	3	38 793	11	33	6 1703	9	4	3 304	201	14	102	11	82	10	59	10	53	7	49	12	104	10
VB	185	11	89 078	24	148	25 7140	36	48	38 1948	421	30	303	33	227	29	222	37	203	26	89	22	279	27
VBPP	67	4	28 208	8	59	10 2072	10	20	16 654	130	9	86	9	62	8	71	12	70	9	25	6	91	9
VBPT	37	2	10 326	3	17	3 577	3	8	6 200	49	4	38	4	26	3	23	4	28	4	13	3	33	3
VBGP	26	2	17 928	5	25	4 199	8	6	5 490	84	6	55	6	48	6	50	8	36	5	18	4	47	5
VBGT	55	3	32 616	9	47	8 2892	15	14	11 605	158	11	124	14	91	12	78	13	68	9	33	8	108	10
WRA	71	4	35 241	10	48	8 2026	10	11	9 388	163	12	96	11	73	9	53	9	89	11	37	9	86	8
VM	73	4	35 410	10	55	9 2141	11	15	12 360	122	9	94	10	67	9	62	10	106	13	41	10	105	10
VDC	60	4	10 304	3	27	5 679	3	0	0	13	1	19	2	31	4	18	3	18	2	13	3	34	3
HAUT-RHIN	2 184	100	423 128	823	100	25 457	231	100	6 243	1 803	100	1 881	100	1 480	100	756	100	381	100	598	100	1 526	100
TPS	630	29	8 694	2	39	5 233	1	5	2	38	1												
PRS	1 074	49	219 852	52	435	10 584	42	103	45 2 286	845	47	908	48	713	48	302	40	196	51	315	53	778	51
PRSP	511	23	28 386	7	111	13 1170	5	12	5 95	29	2	64	3	93	6	5	1	27	7	48	8	88	6
PRSM	282	13	53 130	13	151	18 2 936	12	24	10 289	188	10	229	12	169	11	60	8	52	14	90	15	161	11
PRSG	221	10	93 845	22	136	17 4 174	16	42	18 990	411	23	396	21	294	20	146	19	88	23	125	21	336	22
PRSTG	60	3	44 491	11	37	4 2 304	9	25	11 912	217	12	219	12	158	11	91	12	28	7	52	9	194	13
VB	325	15	142 398	34	260	32 11 141	44	101	44 2 968	721	40	711	38	562	38	348	46	138	36	205	34	559	37
VBPP	58	3	21 094	5	48	6 1 586	6	13	6 311	91	5	96	5	72	5	49	6	24	6	34	6	52	3
VBPT	79	4	17 139	4	56	7 1 273	5	25	11 430	96	5	96	5	74	5	44	6	20	5	25	4	69	5
VBGP	28	1	15 872	4	26	3 1 290	5	12	5 415	72	4	74	4	61	4	37	5	21	5	24	4	65	4
VBGT	160	7	88 293	21	130	16 6 992	27	51	22 1 811	462	26	445	24	355	24	218	29	73	19	121	20	372	24
WRA	51	2	23 980	6	36	4 2 040	8	6	3 542	129	7	131	7	101	7	60	8	22	6	37	6	93	6
VM	66	3	23 171	5	41	5 1 245	5	13	6 266	94	5	111	6	85	6	39	5	19	5	33	6	79	5
VDC	38	2	5 033	1	12	1 213	1	3	1 144	14	1	20	1	19	1	7	1	6	1	8	1	17	1

Répartition par canton : nombre d'exploitations et superficie en vigne par type

BAS-RHIN	Bairr		Wasselonne		Sélestat		Molsheim		Rosheim		Obernal		Truchtersheim		Wissembourg		Villé	
	Nbre	Surf. ha	Nbre	Surf. ha	Nbre	Surf. ha	Nbre	Surf. ha	Nbre	Surf. ha	Nbre	Surf. ha	Nbre	Surf. ha	Nbre	Surf. ha	Nbre	Surf. ha
TPS	86	19	67	17	76	16	52	13	50	12	34	8	4	1	53	13	11	3
PRS	241	917	206	789	111	471	71	336	50	112	57	187	28	93	50	88	14	22
PRSP	115	118	92	99	57	57	29	30	34	36	28	31	13	13	34	34	9	7
PRSM	73	272	70	265	28	108	22	74	9	23	20	65	11	46	_s	_s	5	15
PRSG	43	372	34	280	13	115	11	95	7	53	_s	_s	4	35	_s	_s	0	.
PRSTG	10	154	10	146	13	191	9	137	0	.	_s	_s	0	.	0	.	0	.
VB	96	955	19	198	17	198	22	192	17	134	12	108	_s	_s	_s	_s	0	.
VBPP	39	324	6	47	_s	_s	9	64	_s	_s	6	44	0	.	_s	_s	0	.
VBPT	15	107	4	26	_s	_s	7	47	6	10	_s	_s	_s	_s	0	.	0	.
VBGP	13	149	5	72	4	69	_s	_s	_s	_s	0	.	0	.	0	.	0	.
VBGT	29	376	4	53	7	81	_s	_s	7	75	_s	_s	0	.	0	.	0	.
WRA	45	393	4	32	_s	_s	9	86	_s	_s	5	40	0	.	0	.	0	.
VM	32	256	9	95	_s	_s	_s	_s	12	112	6	50	_s	_s	0	.	_s	_s
VDC	6	26	6	10	_s	_s	_s	_s	_s	_s	7	10	18	54	_s	_s	0	.
Total	506	2 566	311	1 140	213	742	165	695	136	413	121	404	52	155	112	129	26	32

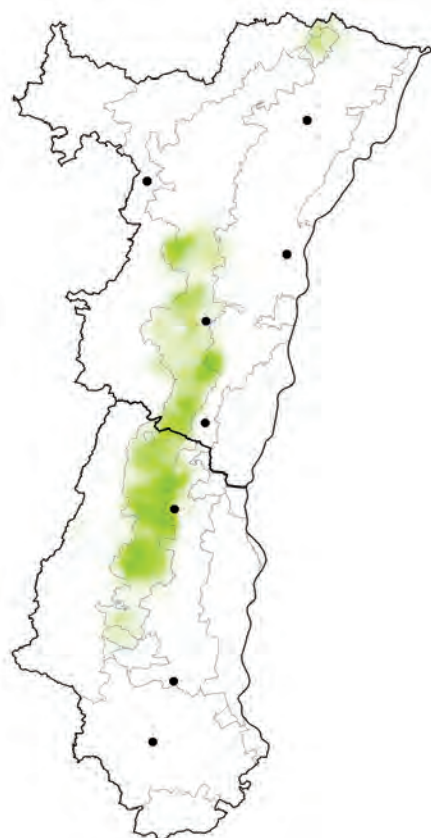
HAUT-RHIN	Kaysersberg		Wintzenheim		Ribeauvillé		Rouffach		Guebwiller		Soultz		Colmar		Andolsheim		Munster		Cernay	
	Nbre	Surf. ha	Nbre	Surf. ha	Nbre	Surf. ha	Nbre	Surf. ha	Nbre	Surf. ha	Nbre	Surf. ha	Nbre	Surf. ha	Nbre	Surf. ha	Nbre	Surf. ha	Nbre	Surf. ha
TPS	143	34	163	38	81	18	137	31	23	6	63	15	9	3	17	4	11	3	7	1
PRS	330	1 493	233	889	164	705	211	759	42	185	40	196	9	43	26	46	9	32	11	32
PRSP	128	141	120	120	73	75	118	119	15	15	19	19	6	5	20	23	_s	_s	9	9
PRSM	97	339	62	220	39	151	51	184	14	53	8	24	0	.	6	23	5	19	0	.
PRSG	85	705	39	316	44	366	31	272	12	102	8	67	_s	_s	0	.	_s	_s	_s	_s
PRSTG	20	308	12	234	8	113	11	184	_s	_s	5	86	_s	_s	0	.	0	.	_s	_s
VB	107	1 023	87	860	44	565	58	502	21	224	_s	_s	_s	_s	_s	_s	_s	_s	0	.
VBPP	14	93	10	60	13	115	15	119	5	34	_s	_s	0	.	0	.	0	.	0	.
VBPT	37	221	19	103	8	52	12	72	_s	_s	_s	_s	0	.	0	.	0	.	0	.
VBGP	8	85	5	78	4	59	8	87	_s	_s	0	.	0	.	0	.	0	.	0	.
VBGT	48	623	53	619	19	340	23	224	11	137	_s	_s	_s	_s	_s	_s	_s	_s	0	.
WRA	20	155	13	108	7	132	5	24	_s	_s	0	.	_s	_s	0	.	_s	_s	0	.
VM	26	160	_s	_s	11	79	12	85	_s	_s	_s	_s	_s	_s	0	.	0	.	0	.
VDC	0	.	_s	_s	5	14	8	33	0	.	5	18	0	.	12	17	0	.	_s	_s
Total	626	2 865	507	1 961	312	1 514	431	1 433	94	620	112	268	24	127	56	94	22	52	19	34



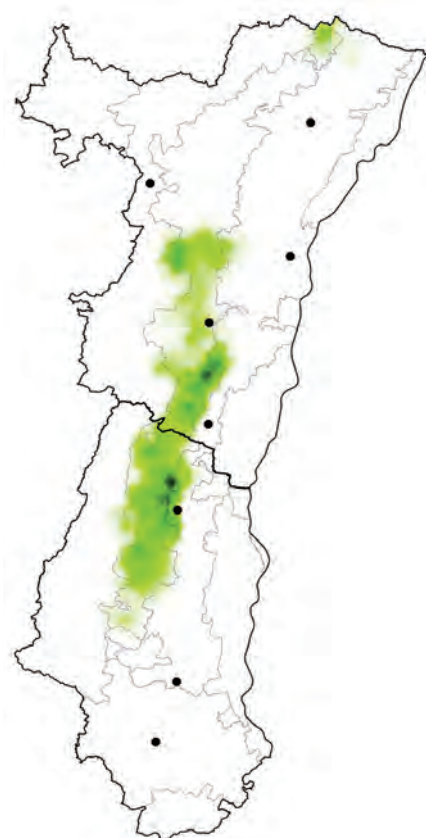


Localisation géographique des producteurs de raisins spécialisés

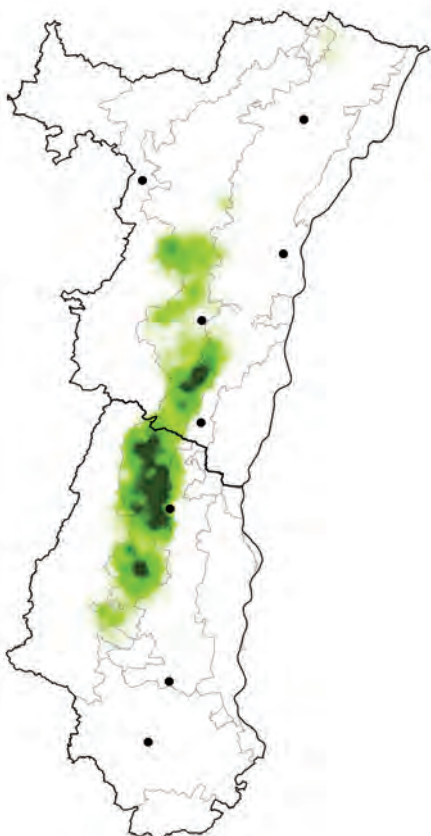
Petites structures



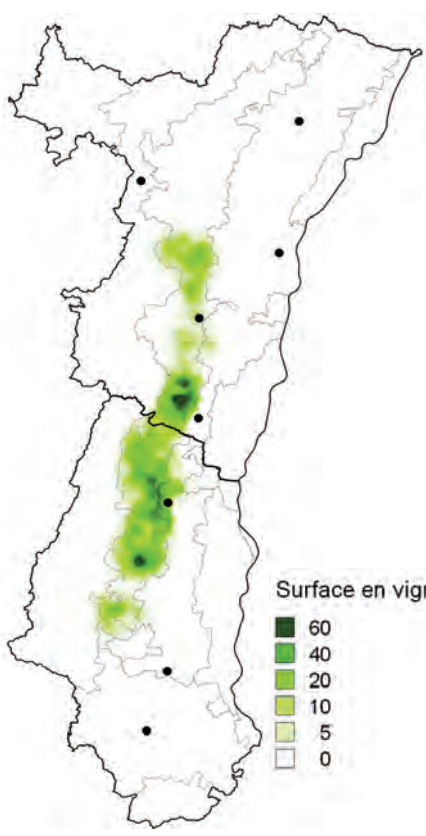
Moyennes structures



Grandes structures



Très grandes structures



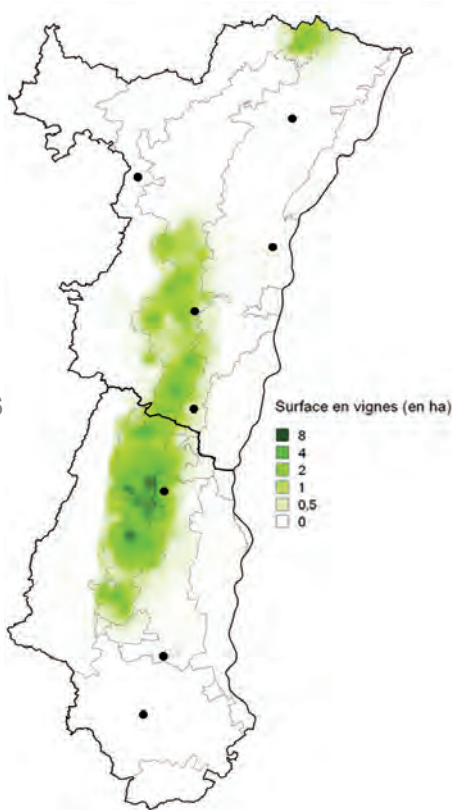
Surface en vignes (en ha)



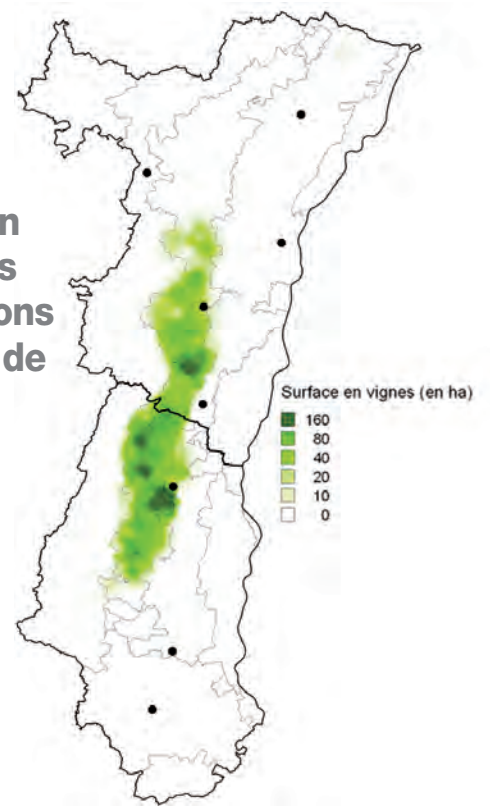


Localisation géographique des surfaces, bouteilles et hl vendus

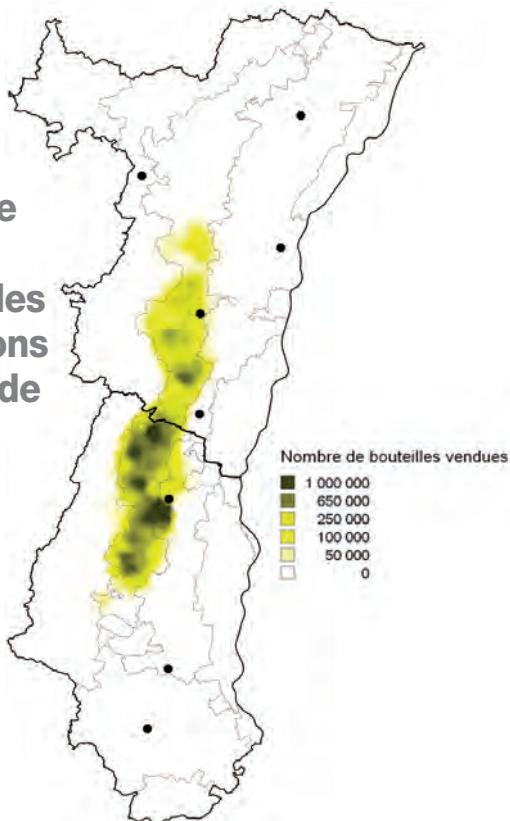
Surfaces en vignes des très petites structures viticoles



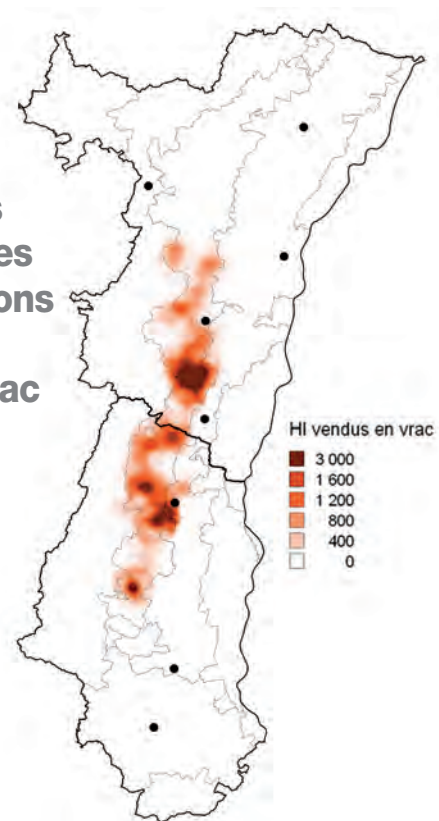
Surface en vignes des exploitations vendeurs de vin



Nombre de bouteilles vendues des exploitations vendeurs de bouteilles



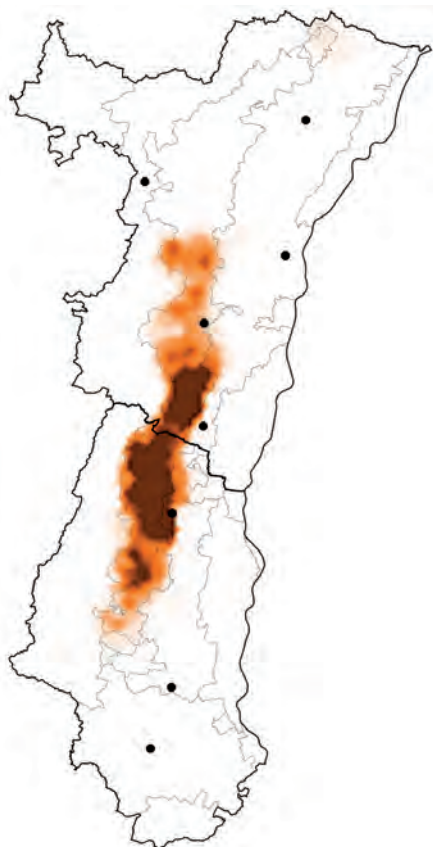
HI vendus en vrac des exploitations vendeurs de vins vrac



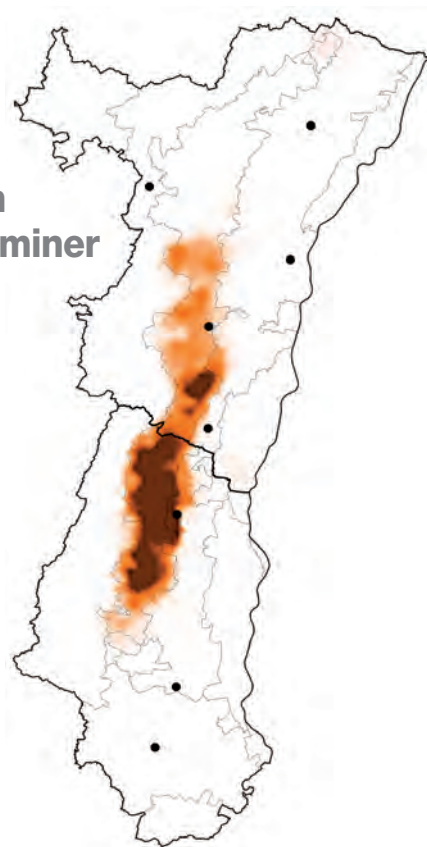


Localisation géographique des principaux cépages des exploitations viticoles

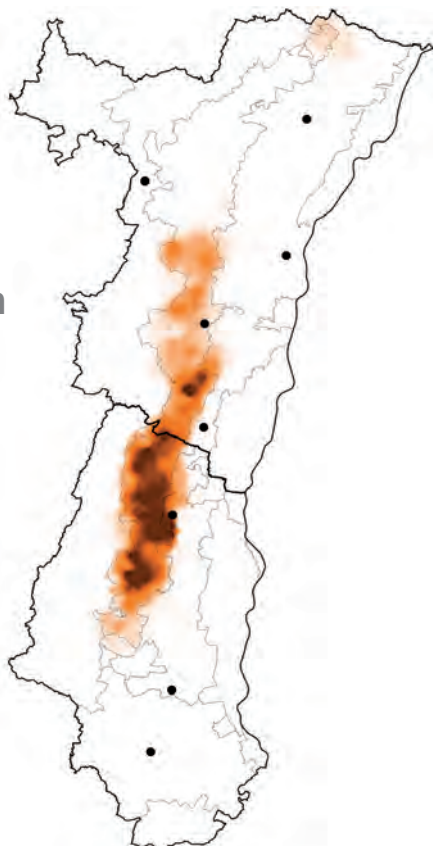
Surface en Riesling



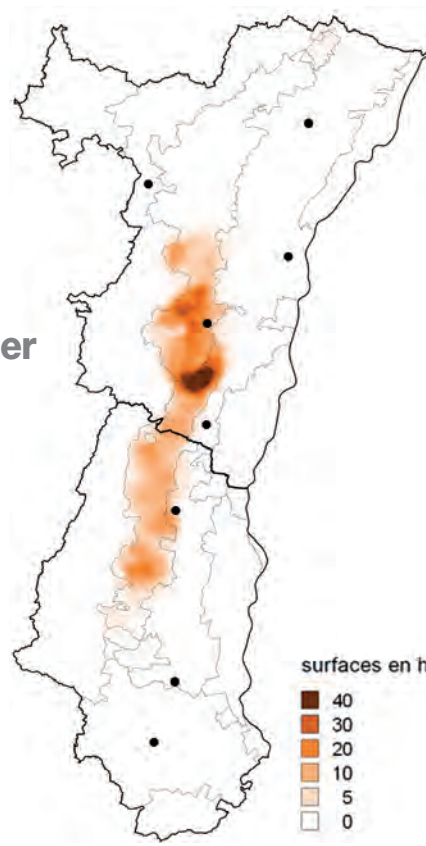
Surface en Gewurztraminer



Surface en Pinot gris



Surface en Sylvaner





Critères d'appartenance à la famille

- Surface fleurs et en pépinière > 0 ha ou présence de serres
- Surface légumes frais sous serre et de plein air en culture maraîchère > 0 ha et nombre de légumes > 5
- Surface arbres fruitiers > 1 ha
- Surface ensemble vergers, vignes, petits fruits > 1,5 ha
- Surface vignes > 0,5 ha

Spécialisés :

- PBS fleurs et pépinière \geq 66 % du PBS total
- ou PBS légumes frais sous serre et de plein air en culture maraîchère \geq 66 % du PBS total
- ou PBS arbres fruitiers \geq 66 % du PBS total

Mixtes : \geq 2 combinaisons de production et aucune production \geq 66 % PBS totale

Présentation des types

Dans la famille **cultures pérennes et maraîchage**, on distingue 9 types classés selon la spécialité des exploitations

Horticulture-pépinière - HORTI-PEPI : PBS fleurs et pépinière \geq 66 % du PBS total

Horticulteurs - HORTI : une surface en fleurs et plantes ornementales > 0 ha
et une surface totale en pépinière viticole, en vigne porte greffe et en pépinière ornementale, fruitière et forestière = 0 ha

Petites structures - HORTI-P : < de 50 ares de surface

Grandes structures - HORTI-G : \geq de 50 ares de surface

Pépiniéristes - PEPI : surface en pépinière ornementale, fruitière et forestière > 0 ha
et une surface totale en pépinière viticole, en vigne porte greffe et en fleurs et plantes ornementales = 0 ha

Mixte Pépiniéristes et Horticulteurs - MPH : surface en pépinière ornementale, fruitière et forestière > 0 ha
surface en fleurs et plantes ornementales > 0 ha
et une surface totale en pépinière viticole, en vigne porte greffe = 0 ha

Maraîchage - MARAI :

Maraîchers Spécialisés - MS : PBS maraîchage \geq 66 % PBS totale

Maraîchers Dominant Cultures MDC : PBS maraîchage < 66 % PBS totale
et PBS maraîchage et grandes cultures \geq 66 % PBS totale

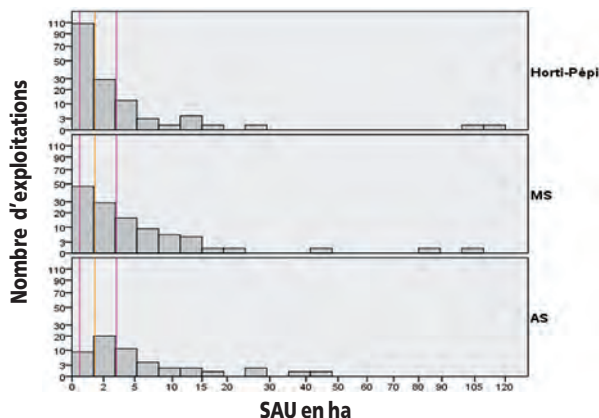
Arboriculture - ARBO :

Arboriculteurs Spécialisés - AS : PBS arboriculture \geq 66 % PBS totale

Arboriculteurs Dominant Cultures ADC : PBS arboriculture < 66 % PBS totale
et PBS arboriculture et grandes cultures \geq 66 % PBS totale

Mixte Cultures Pérennes - MCP combinaison de plusieurs cultures pérennes

Distribution des types



SAU en ha

	Médiane	25 centile	75 centile
Cultures pérennes et maraîchage	1,7	0,6	5,0
Horticulture/pépinière spécialisée	0,8	0,3	2,0
Maraîchers spécialisés	2,7	0,8	8,9
Arboriculteurs spécialisés	3,9	2,1	6,6



Importance de la famille

	ALSACE		BAS-RHIN		HAUT-RHIN	
	Total	% exploit	Total	% exploit	Total	% exploit
Horticulture - Pépinière						
Exploitations	174	2	87	2	87	2
dont sociétés	94	3	43	3	51	3
UTA totaux	991	6	523	6	468	6
dont UTA familiaux	284	3	143	2	141	3
dont UTA salariés permanents	598	27	317	31	281	23
	en ha		en ha		en ha	
SAU	1 940	1	755	0	1 185	1
Fleurs	149	96	93	96	56	96
Pépinière	319	94	64	85	255	96
Légumes	30	1	26	2	4	1
Serres en ares	4 913	58	2 762	55	2 151	63
Maraîchage						
Exploitations	210	2	107	2	103	2
dont sociétés	71	2	37	2	34	2
UTA totaux	643	4	367	4	276	4
dont UTA familiaux	340	3	182	3	158	3
dont UTA salariés permanents	116	5	62	6	55	5
	en ha		en ha		en ha	
SAU	4 945	2	3 052	2	1 892	1
Légumes	771	36	464	29	308	57
Serres en ares	2 956	35	1 885	38	1 071	31
Arboriculture						
Exploitations	84	1	61	1	23	0
dont sociétés	25	1	16	1	9	0
UTA totaux	168	1	116	1	52	1
dont UTA familiaux	88	1	61	1	27	1
dont UTA salariés permanents	33	1	18	2	15	1
	en ha		en ha		en ha	
SAU	1 988	1	1 389	1	599	0
Maïs grain	802	1	535	1	266	0
Blé	247	1	204	1	43	0
Pommier	202	44	150	46	52	38
Cerisier	30	23	21	20	10	35
Prunier	78	28	60	30	17	23
Poirier	13	32	8	27	6	43
Autres fruits	182	27	145	47	37	10
Mixte						
Exploitations	39	0	29	1	10	0
dont sociétés	17	0	10	1	7	0
UTA totaux	163	1	111	1	52	1
dont UTA familiaux	68	1	54	1	14	0
dont UTA salariés permanents	25	1	19	2	6	0
	en ha		en ha		en ha	
SAU	930	0	668	0	262	0
Maïs grain	213	0	150	0	63	0
Blé	134	0	109	0	25	0
Vigne	108	1	71	1	37	0
Légumes	74	3	53	3	21	4
Pommier	115	25	96	30	19	14
Cerisier	21	17	18	18	4	13
Prunier	64	23	29	15	34	46
Autres fruits	38	6	14	4	25	7
Serres en ares	202	2	140	3	62	2



Importance des types

ALSACE	Nbre d'expl.	% exploit	% société	UTA totaux	UTA famil.	UTA saisonniers	SAU totale	% SAU	Surf en cult. pérennes	% Cult. pérennes	Agri. Bio	
											Nbre d'expl.	% exploit
C-P-M	507	100	100	1 965	780	409	9 802	100	2 183	100	47	9
HORTI-PEPI	174	34	45	991	284	109	1 940	20	514	24	_s	_s
PEPI	18	4	5	120	20	12	391	4	281	13	_s	_s
HORTI-P	57	11	13	238	89	15	15	0	14	1	0	0
HORTI-G	67	13	19	463	121	69	306	3	137	6	_s	_s
MPH	32	6	9	171	54	12	1 228	13	81	4	0	0
MARAI	210	41	34	643	340	185	4 945	50	825	38	29	14
MS	117	23	18	430	175	153	1 183	12	595	27	25	21
MDC	93	18	16	213	165	32	3 762	38	229	11	4	4
ARBO	84	17	12	168	88	46	1 988	20	518	24	11	13
AS	53	10	5	107	48	31	501	5	323	15	_s	_s
ADC	31	6	7	61	40	15	1 487	15	195	9	_s	_s
MCP	39	8	8	163	68	69	930	9	327	15	5	13

BAS-RHIN	Nbre d'expl.	% exploit	% société	UTA totaux	UTA famil.	UTA saisonniers	SAU totale	% SAU	Surf en cult. pérennes	% Cult. pérennes	Agri. Bio	
											Nbre d'expl.	% exploit
C-P-M	284	100	100	1 117	440	259	5 864	100	1 308	100	28	10
HORTI-PEPI	87	31	41	523	143	63	755	13	196	15	_s	_s
PEPI	9	3	3	14	8	_s	83	1	30	2	0	0
HORTI-P	18	6	7	86	31	_s	5	0	5	0	0	0
HORTI-G	38	13	21	290	68	44	201	3	92	7	_s	_s
MPH	22	8	10	133	36	10	465	8	70	5	0	0
MARAI	107	38	35	367	182	122	3 052	52	499	38	18	17
MS	49	17	19	226	77	96	691	12	348	27	15	31
MDC	58	20	16	141	105	26	2 361	40	151	12	3	5
ARBO	61	21	15	116	61	37	1 389	24	395	30	4	7
AS	40	14	7	74	34	25	375	6	250	19	4	10
ADC	21	7	8	43	27	12	1 014	17	145	11	0	0
MCP	29	10	9	111	54	38	668	11	218	17	5	17

HAUT-RHIN	Nbre d'expl.	% exploit	% société	UTA totaux	UTA famil.	UTA saisonniers	SAU totale	% SAU	Surf en cult. pérennes	% Cult. pérennes	Agri. Bio	
											Nbre d'expl.	% exploit
C-P-M	223	100	100	847	339	150	3 938	100	875	100	19	9
HORTI-PEPI	87	39	50	468	141	46	1 185	30	318	36	_s	_s
PEPI	9	4	7	106	12	11	307	8	251	29	_s	_s
HORTI-P	39	17	20	153	58	_s	10	0	9	1	0	0
HORTI-G	29	13	17	173	53	25	105	3	46	5	0	0
MPH	10	4	7	37	18	_s	763	19	12	1	0	0
MARAI	103	46	34	276	158	63	1 892	48	326	37	11	11
MS	68	30	17	204	98	57	491	12	247	28	_s	_s
MDC	35	16	17	72	60	6	1 401	36	79	9	_s	_s
ARBO	23	10	9	52	27	10	599	15	123	14	7	30
AS	13	6	3	33	14	_s	127	3	72	8	_s	_s
ADC	10	4	6	19	13	_s	472	12	51	6	_s	_s
MCP	10	4	7	52	14	31	262	7	109	12	0	0



Description de la famille en moyenne

Horticulture-pépinière		UTA totaux	UTA salarié	SAU	Surf. serres en ares	Surf. fleurs	Surf. légumes	Surf. pépinières	Surf. autres cultures
ALSACE	Horticulture-pépinière	5,7	3,4	11,2	28	0,9	0,2	1,8	7,6
	PEPI	6,7	4,9	21,7	0	0,0	0,0	15,3	4,1
	HORTI-P	4,2	2,4	0,3	18	0,2	0,0	0,0	0,0
	HORTI-G	6,9	4,1	4,6	51	1,7	0,3	0,0	2,2
	MIXTES	5,3	3,2	38,4	15	0,7	0,4	1,4	34,4
BAS-RHIN	Horticulture-pépinière	6,0	3,6	8,7	32	1,1	0,3	0,7	6,1
	PEPI	1,5	0,5	9,2	0	0,0	0,0	2,7	5,7
	HORTI-P	4,8	2,7	0,3	21	0,3	0,0	0,0	0,0
	HORTI-G	7,6	4,7	5,3	51	1,9	0,4	0,0	2,7
	MIXTES	6,1	3,9	21,1	20	0,8	0,5	1,8	17,1
HAUT-RHIN	Horticulture-pépinière	5,4	3,2	13,6	25	0,6	0,0	2,9	9,2
	PEPI	11,8	9,2	34,2	0	0,0	0,0	27,9	2,6
	HORTI-P	3,9	2,2	0,2	17	0,2	0,0	0,0	0,0
	HORTI-G	6,0	3,3	3,6	51	1,4	0,1	0,0	1,7
	MIXTES	3,7	1,7	76,3	3	0,6	0,1	0,5	72,4

Maraîchage	UTA totaux	UTA salarié	SAU	Surf. légumes	Surf. serres en ares	Surf. salades	Surf. poireaux	Surf. carottes	Surf. asperges	Surf. fraises	Surf. oignons	Surf. céleris	Surf. autres légumes	Surf. autres cultures
ALSACE														
MS	3,7	0,9	10,1	4,9	19	1,8	0,2	0,4	1,1	0,5	0,1	0,4	2,4	9,6
MDC	2,3	0,2	40,5	2,2	8	0,4	0,1	0,2	0,4	0,1	0,3	0,1	0,9	37,6
BAS-RHIN														
MS	4,6	1,1	14,1	6,7	32	1,3	0,2	0,4	2,5	1,1	0,2	0,2	3,1	13,5
MDC	2,4	0,2	40,7	2,4	6	0,4	0,1	0,1	0,5	0,1	0,4	0,1	0,9	39,0
HAUT-RHIN														
MS	3,0	0,7	7,2	3,6	10	2,1	0,2	0,3	0,1	0,1	0,1	0,5	1,8	6,8
MDC	2,1	0,2	40,0	1,8	10	0,3	0,2	0,2	0,2	0,1	0,2	0,1	1,0	35,4

Arboriculture	UTA totaux	UTA salarié	SAU	Surf. arbo.	Surf. pommier	Surf. cerisier	Surf. prunier	Surf. poirier	Surf. noyers	Surf. autres fruits	Surf. autres cultures
ALSACE											
AS	2,0	0,5	9,5	6,1	2,3	0,4	1,2	0,2	0,1	1,9	3,2
ADC	2,0	0,2	48,0	6,2	2,7	0,3	0,4	0,1	0,1	2,7	40,1
BAS-RHIN											
AS	1,8	0,4	9,4	6,2	2,1	0,3	1,2	0,2	0,1	2,3	3,0
ADC	2,0	0,1	48,3	6,8	3,1	0,4	0,6	0,1	0,1	2,5	39,9
HAUT-RHIN											
AS	2,6	1,0	9,7	5,5	2,7	0,5	1,3	0,4	0,0	0,6	3,9
ADC	1,9	0,2	47,3	5,1	1,7	0,3	0,1	0,0	0,0	2,9	40,5

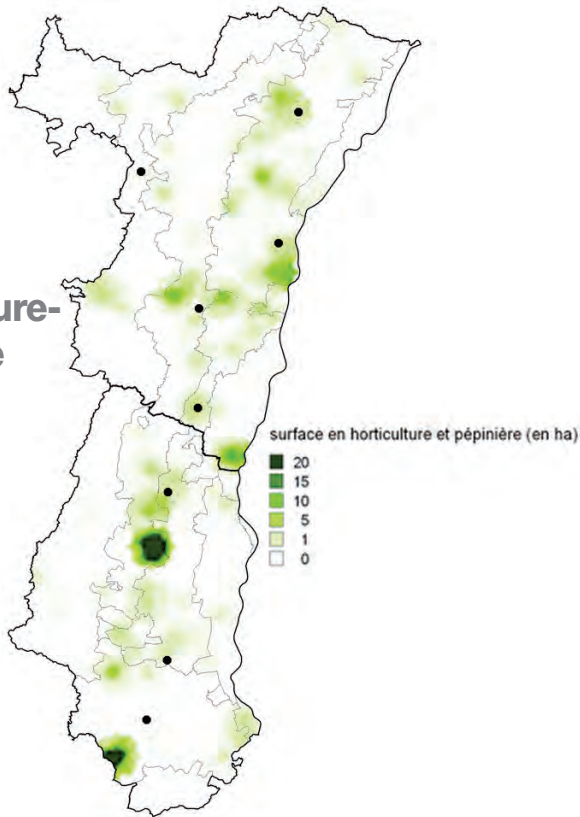
Mixtes cultures pérennes	UTA totaux	UTA salarié	SAU	Surf. légumes	Surf. arbo. y c baies	Surf. vignes	Surf. autres cultures
ALSACE	4,2	0,6	23,8	1,9	6,3	2,8	11,7
BAS-RHIN	3,8	0,7	23,0	1,8	5,7	2,5	11,8
HAUT-RHIN	5,2	0,6	26,2	2,1	8,2	3,7	11,3



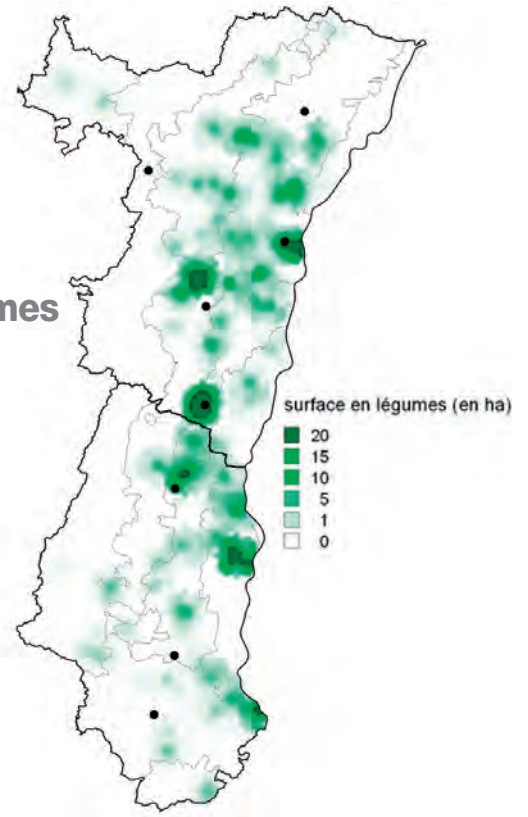


Localisation géographique des surfaces

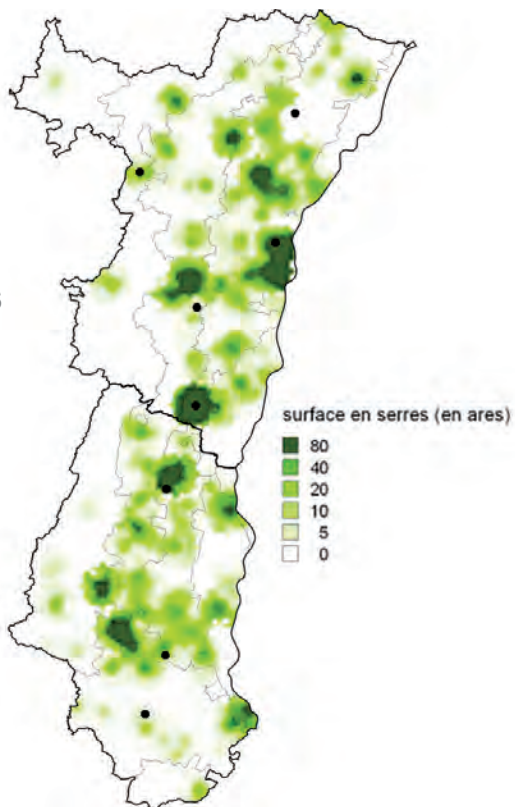
Horticulture-pépinière



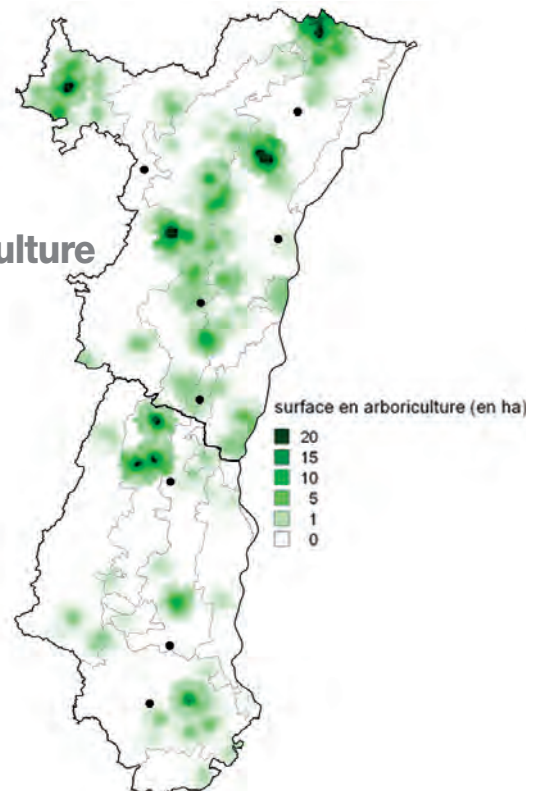
Légumes



Serres



Arboriculture





Critères d'appartenance à la famille

Nombre de vaches laitières >= 5

Ensemble de l'Alsace concernée : plaine et montagne.

Importance de la famille

	ALSACE		BAS-RHIN		HAUT-RHIN	
	Total	% exploit	Total	% exploit	Total	% exploit
Plaine et montagne						
Exploitations	881	8	491	9	390	8
dont sociétés	610	18	344	22	266	14
UTA totaux	2 202	14	1 246	15	956	13
dont UTA familiaux	1 886	17	1 067	17	819	16
dont UTA salariés permanents	191	9	112	11	79	7
	en ha		en ha		en ha	
SAU	84 911	26	51 489	27	33 422	25
Maïs grain	15 118	11	8 555	12	6 563	11
Blé	12 501	27	8 054	27	4 447	26
SFP	51 022	54	30 097	49	20 925	61
dont Maïs fourrage	10 214	83	6 182	79	4 032	91
dont STH	34 868	49	20 409	45	14 460	58
dont STH peu productive	4 274	52	499	27	3 775	59
	en nb		en nb		en nb	
Effectif VL	43 773	100	25 242	100	18 531	100
Effectif Bovins	105 024	66	63 110	61	41 914	76
Quota en 1 000 litres	288 171	98	171 389	98	116 782	98
Dont quota vente directe	12 181	98	4 218	99	7 963	98
Nb d'exploit. qui transforment	105	81	20	59	85	89
Plaine						
Exploitations	720	7	464	8	256	6
dont sociétés	536	16	330	21	206	12
UTA totaux	1 822	12	1 178	15	644	10
dont UTA familiaux	1 565	15	1 010	17	555	12
dont UTA salariés permanents	152	7	109	11	42	4
	en ha		en ha		en ha	
SAU	74 177	24	49 470	27	24 707	21
Maïs grain	15 016	11	8 498	12	6 519	11
Blé	12 404	27	7 981	27	4 422	27
SFP	40 610	54	28 309	52	12 301	58
dont Maïs fourrage	9 936	84	5 988	79	3 947	91
dont STH	24 834	48	18 859	47	5 975	49
	en nb		en nb		en nb	
Effectif VL	39 154	100	24 276	100	14 878	100
Effectif Bovins	94 803	67	60 761	63	34 042	77
Quota en 1 000 litres	264 950	98	166 686	98	98 264	99
Dont quota vente directe	5 010	99	3 574	100	1 436	96
Montagne						
Exploitations	161	29	27	12	134	40
dont sociétés	74	52	14	33	60	60
UTA totaux	380	40	68	20	312	52
dont UTA familiaux	321	43	57	21	264	55
dont UTA salariés permanents	39	38	3	7	37	61
	en ha		en ha		en ha	
SAU	10 734	49	2 019	25	8 715	63
Surface SFP	10 411	53	1 787	28	8 624	66
dont STH	10 034	53	1 549	26	8 485	66
dont STH peu productive	3 678	58	72	10	3 606	65
dont Maïs fourrage	278	66	193	68	84	63
	en nb		en nb		en nb	
Effectif VL	4 619	96	966	90	3 653	98
Effectif Bovins	10 221	59	2 349	37	7 872	73
Quota en 1 000 litres	23 221	94	4 702	84	18 518	97
Dont quota vente directe	7 172	98	645	97	6 527	98
Nb d'exploit. qui transforment	81	80	9	47	72	88



Présentation des types

Les exploitations de **plaine** et de **montagne** sont présentées d'une façon distincte :

Exploitations de plaine : on distingue 6 types classés selon l'importance des cultures de vente, de la présence d'un autre troupeau (viande, granivores), ainsi que du quota laitier

Lait Spécialisé - LS : surface fourragère > 66 % de la SAU et surface en grandes cultures < 40 ha et < à une équivalence en cultures pérennes et spéciales et un total UGB laitiers \geq 66 % du total UGB herbivores et PBS granivores < 25 000 €

Lait Viande - LV : surface fourragère > 66 % de la SAU et surface en grandes cultures < 40 ha et < à une équivalence en cultures pérennes et spéciales et total UGB laitiers < 66 % du total UGB herbivores ou PBS granivores > 25 000 €

Lait Cultures - LC : surface fourragère \leq 66 % de la SAU ou surface en grandes cultures \geq 40 ha ou > à une équivalence en cultures pérennes et spéciales

Petit Quota Cultures - PQC : < 200 000 litres de lait

Quota Limité Cultures - QLC : de 200 à 400 000 litres de lait

Grand Quota Lait Cultures - GQLC : de 400 à 600 000 litres de lait

Très Grand Quota - TGQ : > 600 000 litres de lait

Exploitations de montagne : on distingue 4 types classés selon l'importance quota laitier, de la présence d'un autre troupeau (viande, granivores), de la transformation laitière

Laiterie Montagne - LM : lait vendu en laiterie

Laiterie Spécialisé Montagne - LSM : total UGB laitiers \geq 66 % du total UGB herbivores et PBS granivores < 25 000 €

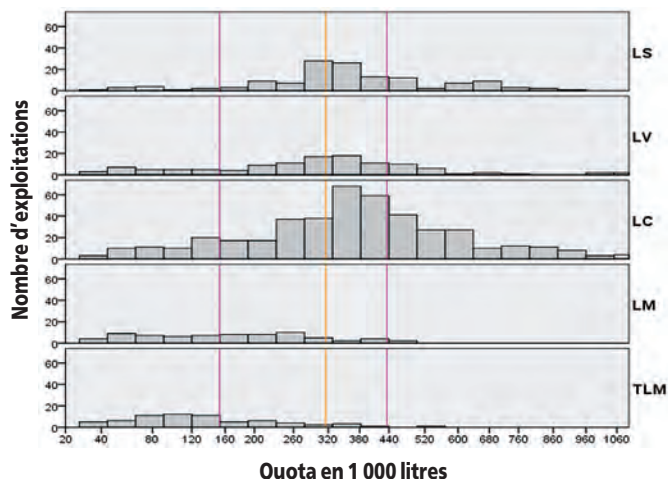
Laiterie Viande Montagne - LVM : total UGB laitiers < 66 % du total UGB herbivores ou PBS granivores > 25 000 €

Transformateur Lait Montagne - TLM : transforment du lait

Transformateur Lait Spécialisé Montagne - TLSM : total UGB laitiers \geq 66 % du total UGB herbivores et PBS granivores < 25 000 €

Transformateur Lait et Viande Montagne - TLVM : total UGB laitiers < 66 % du total UGB herbivores ou PBS granivores > 25 000 €.

Distribution des types



Quota en 1 000 litres

	Médiane	25 centile	75 centile
LAIT	316	153	436
LS	340	257	448
LV	290	125	393
LC	367	247	492
LM	151	64	249
TLM	98	46	156



Importance des types

ALSA Lait plaine	Nbre d'expl.	% exploit	% UTA fam.	UTA totaux	SAU totale	% SAU	SFP	% SFP	Surf. mais four.	% MF	STH	% STH	Surf. céréales à paille	Surf. Maïs Grain	% VL	Effectif total bovins	% bovins	Total UGB bovins	% effectif UGB	Quota total 1000l	% quota	dont vente directe	dont laitère	Herbergement		Restauration					
																								Nbre expl	% expl	Nbre expl	% expl				
LS	143	20	19	349	11 626	16	9 315	23	1 941	20	5 973	24	1 598	2 557	21	18 460	20	13 675	20	51 739	20	1 696	50 043	4	3	2					
LV	130	18	17	333	10 448	23	20 848	51	6 059	61	11 462	46	12 779	10 073	63	53 728	57	39 404	58	74 818	66	2 745	172 073	10	0	0					
POC	90	13	7	172	5 765	7	2 102	5	4 975	20	3 325	15	1 649	1 192	6	4 567	5	3 409	5	9 944	4	139	9 705	0	0	0					
QJL	168	23	23	389	14 324	19	6 528	16	1 978	20	3 796	15	3 722	3 252	20	16 762	18	12 322	18	53 158	20	606	52 552	0	0	0					
GJL	125	17	22	321	14 599	20	6 650	16	1 917	19	3 594	14	3 882	3 273	21	17 871	19	13 084	19	59 638	23	270	59 368	5	2	0					
TGQ	64	9	12	258	11 181	15	5 567	14	1 667	17	2 747	11	2 925	2 356	17	14 528	15	10 588	15	52 178	20	1 731	50 448	1	0	0					
Lait montagne	161	100	100	380	10 734	100	10 411	100	278	100	10 034	100	210	102	100	10 221	100	7 809	100	23 221	100	7 171	16 049	35	22	17	11	37	23		
LM	80	50	43	152	4 881	46	4 630	45	218	79	4 327	43	150	150	54	5 486	54	4 208	54	13 229	57	966	11 264	21	26	5	6	8			
LSM	65	40	42	124	4 063	38	3 860	37	183	66	3 607	36	105	105	2 282	49	4 675	46	3 629	47	12 221	53	801	11 420	17	26	4	6	2		
LVM	15	9	1	28	818	8	770	7	35	13	719	7	45	232	5	811	8	578	7	1 009	4	165	844	4	27	1	7	4	27		
TLM	81	50	57	228	5 853	55	5 781	56	60	22	5 708	57	61	2 105	46	4 735	46	3 602	46	9 991	43	6 206	3 786	14	17	12	15	31	38		
TLSM	62	39	42	171	4 039	38	3 968	38	60	22	3 895	39	7	61	1 692	37	3 369	33	2 614	34	8 165	35	4 779	3 386	10	16	11	18	20	32	
TLMV	19	12	15	57	1 814	17	1 813	17	0	0	1 813	18	0	0	413	9	1 366	13	988	13	1 826	8	1 427	400	4	21	1	5	11	58	

BAS-RHIN Lait plaine	Nbre d'expl.	% exploit	% UTA fam.	UTA totaux	SAU totale	% SAU	SFP	% SFP	Surf. mais four.	% MF	STH	% STH	Surf. céréales à paille	Surf. Maïs Grain	% VL	Effectif total bovins	% bovins	Total UGB bovins	% effectif UGB	Quota total 1000l	% quota	dont vente directe	dont laitère	Herbergement		Restauration					
																								Nbre expl	% expl	Nbre expl	% expl				
LS	91	20	226	191	8 244	17	6 690	24	1 106	19	4 563	24	354	1 077	22	11 953	20	8 900	20	32 741	20	725	32 016	19	21	5	1	5			
LV	95	20	253	224	14 156	29	8 804	31	1 439	24	6 499	35	1 641	3 143	45	17 556	29	12 018	27	28 843	17	487	28 357	13	14	0	0	0			
LC	278	60	61	700	596	55	12 815	45	3 444	58	7 797	41	6 503	5 975	59	31 252	51	22 932	52	105 102	63	2 362	102 740	6	2	5	0	0	0		
POC	55	12	6	108	94	6	2 004	4	286	5	829	4	884	670	5	2 788	5	2 075	5	6 707	4	86	6 621	5	0	0	0	0	0		
QJL	111	24	25	218	9 413	19	4 310	15	1 270	21	2 640	14	2 365	2 083	20	10 774	18	9 921	18	35 599	21	436	35 164	0	5	5	0	0	0		
GJL	80	17	23	205	182	9	4 565	16	1 156	19	2 741	15	2 161	2 083	21	11 098	18	8 107	18	38 216	23	192	38 024	4	5	0	0	0	0		
TGQ	32	7	9	130	101	5	2 736	10	732	12	1 587	8	1 093	1 146	13	6 612	11	4 830	11	24 580	15	1 649	22 931	5	0	0	0	0	0		
Lait montagne	27	100	100	68	57	2 019	1 787	100	193	100	1 549	100	172	100	100	2 349	100	1 726	100	4 702	100	645	4 058	6	22	5	19	5	19		
LM	18	67	57	37	32	1 355	1 189	67	152	79	995	64	114	114	73	1 694	72	1 248	72	3 435	73	102	3 333	5	5	5	5	5	5		
LSM	12	44	57	25	22	1 005	887	50	117	60	743	48	69	587	61	1 267	54	951	55	2 843	61	75	2 768	5	5	5	5	5	5		
LVM	6	22	0	12	10	350	302	17	35	18	251	16	2	45	19	427	18	296	17	592	13	28	565	5	5	5	5	5	5		
TLM	9	33	43	31	25	664	598	34	41	21	555	36	7	58	260	27	655	28	478	28	1 267	27	542	725	5	5	5	5	5		

HAUT-RHIN Lait plaine	Nbre d'expl.	% exploit	% UTA fam.	UTA totaux	SAU totale	% SAU	SFP	% SFP	Surf. mais four.	% MF	STH	% STH	Surf. céréales à paille	Surf. Maïs Grain	% VL	Effectif total bovins	% bovins	Total UGB bovins	% effectif UGB	Quota total 1000l	% quota	dont vente directe	dont laitère	Herbergement		Restauration					
																								Nbre expl	% expl	Nbre expl	% expl				
LS	52	20	18	123	3 381	14	2 625	21	835	21	1 410	24	203	571	100	34 042	100	24 510	100	98 264	100	1 436	96 828	7	3	4	2	4	2		
LV	35	14	12	80	3 027	12	1 644	13	498	13	893	15	640	682	10	5 059	15	3 263	13	9 550	19	82	9 468	2	6	0	0	0	0		
LC	169	66	70	440	377	74	8 033	65	2 615	66	3 672	62	5 676	4 099	60	22 476	66	16 472	67	69 716	71	383	69 333	4	2	5	0	0	0		
POC	35	14	9	64	2 293	9	898	7	212	5	504	8	765	522	6	1 799	5	1 335	6	3 137	3	53	3 084	0	0	0	0	0	0		
QJL	57	22	25	132	111	4 910	20	2 318	18	708	18	1 156	1 357	1 177	21	5 988	18	4 401	27	17 559	18	170	17 388	0	5	5	0	0	0		
GJL	45	18	21	117	98	5 120	21	2 085	17	19	853	14	1 721	1 910	21	6 773	20	4 977	30	21 422	22	77	21 344	5	5	5	5	5	5		
TGQ	32	13	16	127	109	5 975	24	2 831	23	934	24	1 159	1 833	1 210	25	7 916	23	5 759	35	27 598	28	82	27 516	0	0	0	0	0	0		
Lait montagne	134	100	100	312	8 715	100	8 624	100	84	100	8 485	100	44	38	100	7 872	100	6 084	100	18 518	100	6 527	11 992	29	22	12	9	32	24		
LM	62	46	40	115	3 526	41	3 441	40	66	78	3 332	39	44	36	50	3 792	48	2 960	48	9 794	53	864	8 931	18	29	5	5	4	6		
LSM	53	40	38	99	3 058	35	2 973	35	66	78	2 864	34	44	36	46	3 408	43	2 678	43	9 378	51	726	8 652	5	5	5	5	5	5		
LVM	9	7	2	16	14	468	5	468	0	0	468	6	0	0	113	384	5	282	5	416	2	137	279	5	0	0	0	0	0		
TLM	72	54	60	197	5 189	60	5 183	60	18	22	5 153	61	0	3	1 845	51	4 080	52	3 124	52	8 724	47	5 663	3 061	11	15	10	14	28	39	
TLSM	55	41	43	145	119	3 525	40	3 519	41	18	22	3 489	41	0	380	40	2 870	37	2 241	37	6 919	37	4 258	2 661	5	10	18	19	35		
TLMV	17	13	17	52	40	1 664	1 664	19	0	0	1 664	20	0	0	0	1 210	15	883	15	1 805	10	1 406	400	0	0	0	0	0	9		

Description des types en moyenne

ALSACE	UTA total	UTA famil.	SAU totale	SFP	Surf. MF	STH	Surf. maïs grain	Surf. céréales à paille	Effectif VL	Effectif bovins	Total UGB bovins	Quota laitier 1000 l	dont vente directe	dont laiterie
Lait plaine	2,5	2,2	103	56	14	34	21	22	54	132	95	368	7	361
LS	2,4	2,1	81	65	14	42	4	11	59	129	96	362	12	350
LV	2,6	2,3	132	80	15	57	18	29	46	174	118	295	4	291
LC	2,6	2,2	102	47	14	26	27	23	56	120	88	391	6	385
POC	1,9	1,7	59	23	6	15	18	13	24	51	38	109	2	108
QLC	2,3	2,0	85	39	12	23	22	19	46	100	73	316	4	313
GQLC	2,6	2,2	117	53	15	29	31	26	65	143	105	477	2	475
TGQ	4,0	3,3	175	87	26	43	46	37	106	227	165	815	27	788
Lait montagne	2,4	2,0	67	65	2	62	1	1	29	63	49	144	45	100
LM	1,9	1,7	61	58	3	54	1	2	31	69	53	165	12	153
LSM	1,9	1,8	63	59	3	56	1	2	35	72	56	188	12	176
LVM	1,9	1,6	55	51	2	48	0	3	15	54	39	67	11	56
TLM	2,8	2,3	72	71	1	70	0	1	26	58	44	123	77	47
TLSM	2,8	2,3	65	64	1	63	0	1	27	54	42	132	77	55
TLVM	3,0	2,3	95	95	0	95	0	0	22	72	52	96	75	21

BAS-RHIN	UTA total	UTA famil.	SAU totale	SFP	Surf. MF	STH	Surf. maïs grain	Surf. céréales à paille	Effectif VL	Effectif bovins	Total UGB bovins	Quota laitier 1000 l	dont vente directe	dont laiterie
Lait plaine	2,5	2,2	107	61	13	41	18	22	52	131	95	359	8	352
LS	2,5	2,1	91	74	12	50	4	12	59	131	98	360	8	352
LV	2,7	2,4	149	93	15	68	17	33	48	185	127	304	5	298
LC	2,5	2,1	97	46	12	28	23	21	52	112	82	378	9	370
POC	2,0	1,7	54	22	5	15	16	12	24	50	38	122	2	120
QLC	2,3	2,0	85	39	11	24	21	19	45	97	71	321	4	317
GQLC	2,6	2,3	118	57	14	34	27	26	63	139	101	478	2	475
TGQ	4,1	3,2	163	86	23	50	34	36	96	207	151	768	52	717
Lait montagne	2,5	2,1	75	66	7	57	2	6	36	87	64	174	24	150
LM	2,0	1,8	75	66	8	55	3	6	39	94	69	191	6	185
LSM	2,1	1,8	84	74	10	62	4	6	49	106	79	237	6	231
LVM	2,0	1,7	58	40	6	42	0	8	20	71	49	99	5	94
TLM	3,4	2,8	74	66	5	62	1	6	29	73	53	141	60	81
TLSM	3,8	3,0	74	64	6	58	1	8	32	71	53	178	74	104
TLVM	2,4	2,0	75	75	0	75	0	0	17	78	53	11	11	0

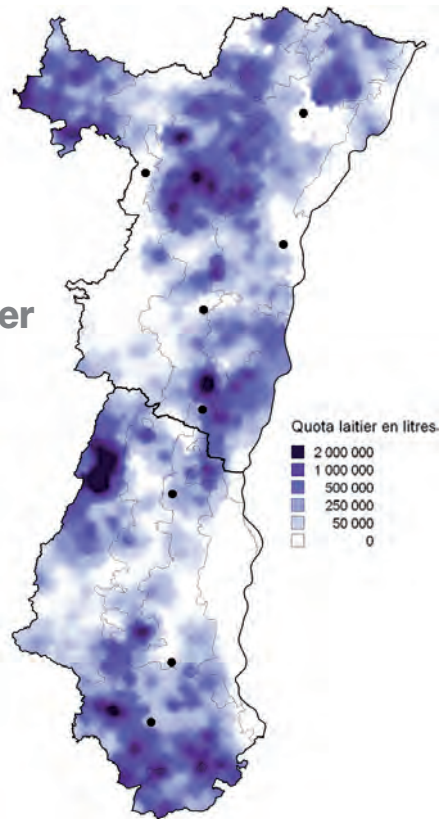
HAUT-RHIN	UTA total	UTA famil.	SAU totale	SFP	Surf. MF	STH	Surf. maïs grain	Surf. céréales à paille	Effectif VL	Effectif bovins	Total UGB bovins	Quota laitier 1000 l	dont vente directe	dont laiterie
Lait plaine	2,5	2,2	97	48	15	23	25	21	58	133	96	384	6	378
LS	2,4	2,1	65	50	16	27	4	10	58	125	92	365	19	347
LV	2,3	2,0	86	47	14	26	18	19	41	145	93	273	2	271
LC	2,6	2,2	108	48	15	22	34	24	62	133	97	413	2	410
POC	1,8	1,7	66	26	6	14	22	15	24	51	38	90	2	88
QLC	2,3	1,9	86	39	12	20	24	21	48	105	77	308	3	305
GQLC	2,6	2,2	114	46	17	19	38	26	70	151	111	476	2	474
TGQ	4,0	3,4	187	88	29	36	57	38	116	247	180	862	3	860
Lait montagne	2,3	2,0	65	64	1	63	0	0	27	59	45	138	49	89
LM	1,9	1,7	57	56	1	54	1	1	29	61	48	158	14	144
LSM	1,9	1,7	58	56	1	54	1	1	32	64	51	177	14	163
LVM	1,8	1,5	52	52	0	52	0	0	13	43	31	46	15	31
TLM	2,7	2,2	72	72	0	72	0	0	26	57	43	121	79	43
TLSM	2,6	2,2	64	64	0	63	0	0	27	52	41	126	77	48
TLVM	3,1	2,3	98	98	0	98	0	0	22	71	52	106	83	24



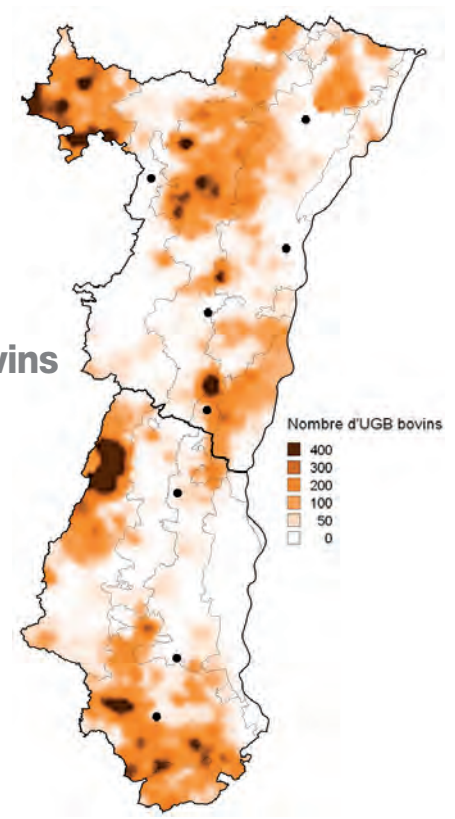


Localisation géographique des exploitations

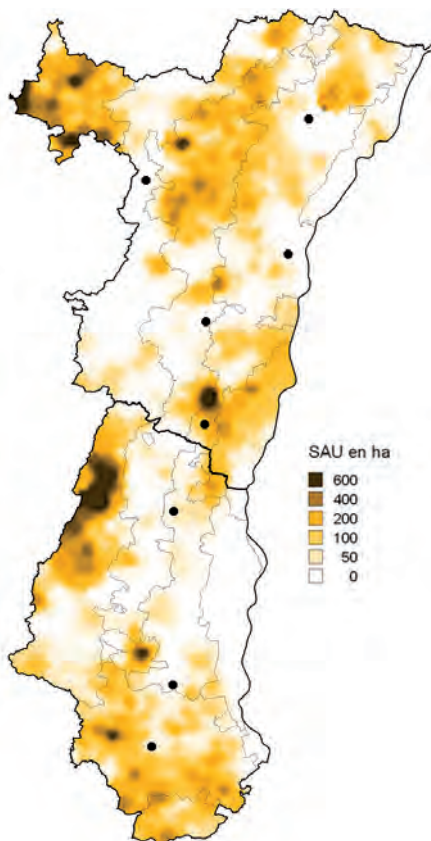
Quota laitier



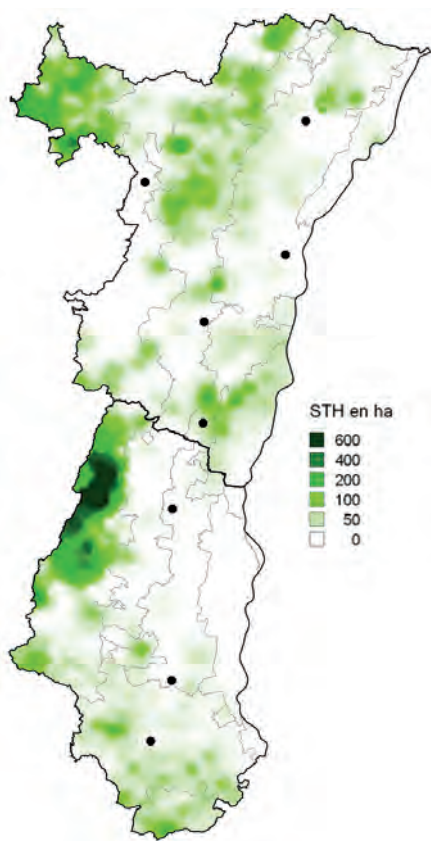
Nombre d'UGB bovins



SAU



STH





Critères d'appartenance à la famille

- Nombre de vaches allaitantes ≥ 10
- ou Nombre de bovins (hors vaches allaitantes, vaches laitières et veaux de 8 jours) ≥ 10
- UGB bovins viande $> 85\%$ du total UGB viande ruminants total
- PBS granivores $< 50\%$ de la PBS animaux et PBS granivores $< 25\,000\text{ €}$.

Importance de la famille

	ALSACE		BAS-RHIN		HAUT-RHIN	
	Total	% exploit	Total	% exploit	Total	% exploit
Plaine et montagne						
Exploitations	611	6	424	7	187	4
dont sociétés	195	6	114	7	81	4
UTA totaux	979	6	685	8	294	4
dont UTA familiaux	870	8	618	10	252	5
dont UTA salariés permanents	42	2	21	2	20	2
	en ha		en ha		en ha	
SAU	41 112	13	29 594	15	11 518	9
Maïs grain	9 369	7	6 061	8	3 308	5
Blé	5 478	12	4 056	14	1 422	8
SFP	22 894	24	16 843	28	6 051	18
dont Maïs fourrage	1 613	13	1 255	16	358	8
dont STH	18 844	27	13 921	30	4 923	20
	en nb		en nb		en nb	
Vaches Allaitantes	13 195	79	10 059	79	3 136	78
Taurillons	7 035	62	6 037	66	998	49
Veaux de boucherie vendus	2 858	55	292	41	2 566	57
Bovins	47 491	30	35 921	35	11 570	21

Plaine						
Exploitations	515	5	380	7	135	3
dont sociétés	179	5	110	7	69	4
UTA totaux	848	6	627	8	221	3
dont UTA familiaux	755	7	564	9	191	4
dont UTA salariés permanents	39	2	21	2	17	2
	en ha		en ha		en ha	
SAU	35 736	12	26 893	15	8 843	7
Maïs grain	9 316	7	6 015	8	3 301	5
Blé	5 393	12	3 992	14	1 401	8
SFP	17 750	23	14 308	26	3 442	16
dont Maïs fourrage	1 547	13	1 203	16	344	8
dont STH	13 904	27	11 485	29	2 419	20
	en nb		en nb		en nb	
Vaches Allaitantes	11 115	80	8 838	80	2 277	83
Taurillons	6 758	62	5 821	65	937	49
Veaux de boucherie vendus	2 696	57	221	39	2 475	60
Bovins	42 096	30	32 772	34	9 324	21

Montagne						
Exploitations	96	17	44	20	52	16
dont sociétés	16	11	4	9	12	12
UTA totaux	131	14	58	17	73	12
dont UTA familiaux	115	15	54	20	61	13
dont UTA salariés permanents	3	3	-	0	3	5
	en ha		en ha		en ha	
SAU	5 376	25	2 700	34	2 676	19
Maïs grain	53	6	46	8	7	3
Blé	85	13	64	13	21	12
SFP	5 144	26	2 535	40	2 609	20
dont Maïs fourrage	66	16	52	18	14	11
dont STH	4 940	26	2 436	41	2 504	20
	en nb		en nb		en nb	
Vaches Allaitantes	2 080	73	1 221	77	859	67
Taurillons	277	65	216	71	61	48
Veaux de boucherie vendus	162	33	71	48	91	27
Bovins	5 395	31	3 149	49	2 246	21



Présentation des types

Les exploitations de **plaine** et de **montagne** sont présentées d'une façon distincte :

Exploitations de plaine : on distingue 5 types classés selon la présence ou non d'un atelier végétal et la nature du troupeau :

Naisseurs - N : un nombre de sortie de mâles d'élevage de plus de 4 mois $\geq 20\%$ du nombre de vaches allaitantes

Naisseurs Spécialisés - NS : surface fourragère $> 66\%$ de la SAU et surface en grandes cultures < 40 ha et $<$ équivalence en cultures pérennes et spéciales

Naisseurs Cultures - NC : surface fourragère $\leq 66\%$ de la SAU ou surface en grandes cultures ≥ 40 ha ou $>$ équivalence en cultures pérennes et spéciales

Naisseurs-Engraisseurs - NE : un nombre de sortie de mâles de boucherie de plus de 11 mois $\geq 20\%$ du nombre de vaches allaitantes

Ou un nombre de sortie de veaux de 4-10 mois $\geq 20\%$ et $< 130\%$ du nombre de vaches allaitantes

Naisseurs-Engraisseurs Spécialisés - NES : surface fourragère $> 66\%$ de la SAU et surface en grandes cultures < 40 ha et $<$ équivalence en cultures pérennes et spéciales

Naisseurs-Engraisseurs Cultures - NEC : surface fourragère $\leq 66\%$ de la SAU ou surface en grandes cultures ≥ 40 ha ou $>$ équivalence en cultures pérennes et spéciales

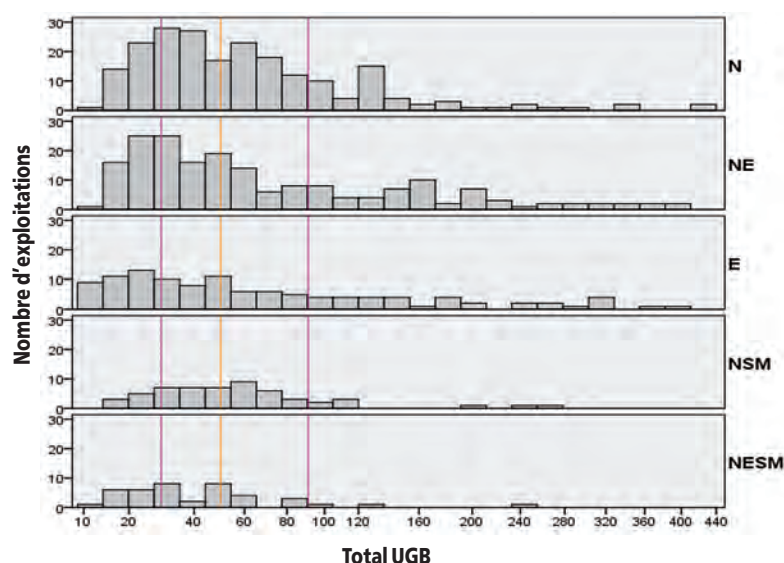
Engraisseurs - E : aucune vache allaitante ou des UGB bovins ≥ 8 fois le nombre de vaches allaitantes et 8 fois le nombre de vaches laitières.

Exploitations de montagne : on distingue 2 types classés selon la présence ou non d'un atelier végétal et de la nature du troupeau

Naisseurs Spécialisés Montagne - NSM : un nombre de sortie de mâles d'élevage de plus de 4 mois $\geq 20\%$ du nombre de vaches allaitantes et surface fourragère $> 66\%$ de la SAU et surface en grandes cultures < 40 ha et $<$ à une équivalence en cultures pérennes et spéciales

Naisseurs-Engraisseurs Spécialisés Montagne - NESM : un nombre de sortie de mâles de boucherie de plus de 11 mois $\geq 20\%$ du nombre de vaches allaitantes et surface fourragère $> 66\%$ de la SAU et surface en grandes cultures < 40 ha et $<$ à une équivalence en cultures pérennes et spéciales.

Distribution des types



Nombre total de bovins

	Médiane	25 centile	75 centile
Viande Bovine	50	29	91
N	53	31	82
NE	51	28	115
E	51	23	117
NSM	51	34	72
NESM	34	23	53



Importance des types

ALSACE	Nbre d'expl.	% exploit	% société	UTA totaux	UTA famil.	SAU totale	% SAU	SFP	% SFP	Surf. maïs four.	% MF	STH	% STH	Surf. maïs grain	Surf. céréales à paille	Effectif VA	% VA	Nbre taur. vendus	% taur. vendus	Effectif total bovins	% effectif bovins	Total UGB bovins	% effectif UGB	Agri. Bio	
																								Nbre d'expl.	% exploit
Vlande plaine	515	100	100	848	755	35 736	100	17 750	100	1 547	100	13 904	100	9 316	6 572	11 115	100	6 758	100	42 096	100	32 670	100	20	4
N	212	41	34	339	317	14 234	40	8 122	46	301	19	6 716	48	3 055	2 451	5 937	53	232	3	15 476	37	11 914	37	12	6
NS	83	16	8	108	104	4 748	13	4 052	23	132	9	3 442	25	123	511	2 724	25	73	1	6 806	16	5 301	16	7	8
NC	129	25	25	230	213	9 486	27	4 070	23	169	11	3 273	24	2 932	1 940	3 213	29	159	2	8 670	21	6 613	20	5	4
NE	189	37	36	317	276	13 743	39	7 095	40	589	38	5 605	40	3 327	2 648	5 159	46	1 837	27	16 574	39	12 898	40	6	3
NES	38	7	6	62	50	2 589	7	2 125	12	108	7	1 726	12	93	315	1 368	12	375	6	4 059	10	3 176	10	5	5
NEC	151	29	30	255	227	11 154	31	4 970	28	481	31	3 879	28	3 234	2 332	3 791	34	1 462	22	12 515	30	9 722	30	5	5
E	114	22	30	192	163	7 759	22	2 533	14	658	43	1 583	11	2 933	1 473	3 791	0	4 689	69	10 046	24	7 858	24	2	2
Vlande montagne	96	100	100	131	115	5 376	100	5 144	100	66	100	4 940	100	53	157	2 080	100	277	100	5 395	100	4 415	100	13	14
NSM	55	57	63	72	66	3 298	61	3 131	61	35	53	2 978	60	30	119	1 402	67	78	28	3 478	65	2 823	64	6	11
NESM	41	43	38	59	49	2 078	39	2 014	39	31	47	1 963	40	23	38	678	33	199	72	1 917	36	1 592	36	7	17

BAS-RHIN	Nbre d'expl.	% exploit	% société	UTA totaux	UTA famil.	SAU totale	% SAU	SFP	% SFP	Surf. maïs four.	% MF	STH	% STH	Surf. maïs grain	Surf. céréales à paille	Effectif VA	% VA	Nbre taur. vendus	% taur. vendus	Effectif total bovins	% effectif bovins	Total UGB bovins	% effectif UGB	Agri. Bio	
																								Nbre d'expl.	% exploit
Vlande plaine	380	100	100	627	564	26 893	100	14 308	100	1 203	100	11 485	100	6 015	4 931	8 838	100	5 821	100	32 772	100	25 460	100	19	5
N	162	43	31	262	244	11 057	41	6 907	48	217	18	5 869	51	1 840	1 859	4 914	56	182	3	11 936	36	9 292	37	12	7
NS	74	20	10	97	93	4 346	16	3 699	26	106	9	3 190	28	111	480	2 509	28	62	1	6 215	19	4 847	19	7	9
NC	88	23	21	165	151	6 711	25	3 208	22	112	9	2 679	23	1 729	1 379	2 405	27	120	2	5 721	18	4 445	18	5	6
NE	129	34	36	214	192	9 713	36	5 362	38	448	37	4 362	33	1 958	1 896	3 911	44	1 475	25	12 379	38	9 585	38	5	4
NES	25	7	7	36	34	1 984	7	1 594	11	95	8	1 286	11	73	280	1 087	12	343	6	3 276	10	2 529	10	5	5
NEC	104	27	28	178	158	7 729	29	3 767	26	353	29	3 076	27	1 885	1 616	2 824	32	1 132	19	9 103	28	7 056	28	5	5
E	89	23	34	151	128	6 123	23	2 039	14	537	45	1 254	11	2 216	1 176	13	0	4 164	72	8 457	26	6 583	26	5	5
Vlande montagne	44	100	100	58	54	2 700	100	2 535	100	52	100	2 436	100	46	111	1 221	100	216	100	3 149	100	2 524	100	8	18
NSM	26	59	75	35	33	1 774	66	1 659	65	26	50	1 591	65	25	84	860	70	53	25	2 117	67	1 701	67	4	15
NESM	18	41	25	23	22	927	34	876	35	26	50	845	35	21	27	361	30	163	76	1 032	33	823	33	4	22

HAUT-RHIN	Nbre d'expl.	% exploit	% société	UTA totaux	UTA famil.	SAU totale	% SAU	SFP	% SFP	Surf. maïs four.	% MF	STH	% STH	Surf. maïs grain	Surf. céréales à paille	Effectif VA	% VA	Nbre taur. vendus	% taur. vendus	Effectif total bovins	% effectif bovins	Total UGB bovins	% effectif UGB	Agri. Bio	
																								Nbre d'expl.	% exploit
Vlande plaine	135	100	100	221	191	8 843	100	3 442	100	344	100	2 419	100	3 301	1 640	2 277	100	937	100	9 324	100	7 210	100	5	10
N	50	37	38	76	73	3 177	36	1 215	35	83	24	847	35	1 215	592	1 023	45	50	5	3 540	38	2 622	36	0	0
NS	9	7	6	11	11	402	5	353	10	26	8	253	10	12	31	215	9	11	1	591	6	454	6	0	0
NC	41	30	32	65	62	2 775	31	862	25	57	17	595	25	1 204	561	808	36	39	4	2 949	32	2 168	30	0	0
NE	60	44	38	103	84	4 030	46	1 733	50	141	41	1 243	51	1 369	752	1 248	55	362	39	4 195	45	3 313	46	5	5
NES	13	10	4	26	15	605	7	531	15	13	4	440	18	20	35	281	12	32	3	783	8	647	9	0	0
NEC	47	35	33	77	69	3 425	39	1 203	35	128	37	803	33	1 349	717	967	43	330	35	3 412	37	2 666	37	5	5
E	25	19	25	41	35	1 635	19	494	14	120	35	328	14	717	296	6	0	525	56	1 589	17	1 275	18	0	0
Vlande montagne	52	100	100	73	61	2 676	100	2 609	100	14	100	2 504	100	7	46	859	100	61	100	2 246	100	1 891	100	5	10
NSM	29	56	58	37	33	1 524	57	1 471	56	9	63	1 386	55	5	35	542	63	25	41	1 361	61	1 123	59	5	5
NESM	23	44	42	36	28	1 152	43	1 138	44	5	37	1 117	45	2	11	317	37	36	59	885	39	769	41	5	5





Description des types en moyenne

ALSACE	UTA totaux	UTA famil.	SAU totale	SFP	Surf. MF	Surf. STH	Surf. maïs grain	Surf. céréales à paille	Effectif VA	Nbre taur. vendus	Effectif total bovins	Total UGB bovins
Viande plaine	1,7	1,5	69	34	3	27	18	13	22	13	82	63
N	1,6	1,5	67	38	1	32	14	12	28	1	73	56
NS	1,3	1,3	57	49	2	41	1	6	33	1	82	64
NC	1,8	1,7	74	32	1	25	23	15	25	1	67	51
NE	1,7	1,5	73	38	3	30	18	14	27	10	88	68
NES	1,6	1,3	68	56	3	45	2	8	36	10	107	84
NEC	1,7	1,5	74	33	3	26	21	15	25	10	83	64
E	1,7	1,4	68	22	6	14	26	13	0	41	88	69
Viande montagne	1,4	1,2	56	54	1	51	1	2	22	3	56	46
NSM	1,3	1,2	60	57	1	54	1	2	25	1	63	51
NESM	1,4	1,2	51	49	1	48	1	1	17	5	47	39

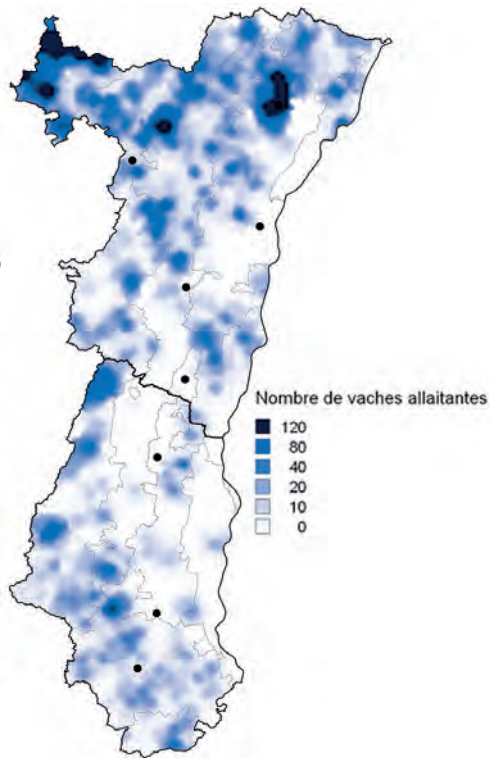
BAS-RHIN	UTA totaux	UTA famil.	SAU totale	SFP	Surf. MF	Surf. STH	Surf. maïs grain	Surf. céréales à paille	Effectif VA	Nbre taur. vendus	Effectif total bovins	Total UGB bovins
Viande plaine	1,7	1,5	71	38	3	30	16	13	23	15	86	67
N	1,6	1,5	68	43	1	36	11	11	30	1	74	57
NS	1,3	1,3	59	50	1	43	2	6	34	1	84	66
NC	1,9	1,7	76	36	1	30	20	16	27	1	65	51
NE	1,7	1,5	75	42	3	34	15	15	30	11	96	74
NES	1,4	1,4	79	64	4	51	3	11	43	14	131	101
NEC	1,7	1,5	74	36	3	30	18	16	27	11	88	68
E	1,7	1,4	69	23	6	14	25	13	0	47	95	74
Viande montagne	1,3	1,2	61	58	1	55	1	3	28	5	72	57
NSM	1,4	1,3	68	64	1	61	1	3	33	2	81	65
NESM	1,3	1,2	51	49	1	47	1	2	20	9	57	46

HAUT-RHIN	UTA totaux	UTA famil.	SAU totale	SFP	Surf. MF	Surf. STH	Surf. maïs grain	Surf. céréales à paille	Effectif VA	Nbre taur. vendus	Effectif total bovins	Total UGB bovins
Viande plaine	1,6	1,4	66	26	3	18	24	12	17	7	69	53
N	1,5	1,5	64	24	2	17	24	12	20	1	71	52
NS	1,3	1,2	45	39	3	28	1	3	24	1	66	50
NC	1,6	1,5	68	21	1	15	29	14	20	1	72	53
NE	1,7	1,4	67	29	2	21	23	13	21	6	70	55
NES	2,0	1,2	47	41	1	34	2	3	22	2	60	50
NEC	1,6	1,5	73	26	3	17	29	15	21	7	73	57
E	1,6	1,4	65	20	5	13	29	12	0	21	64	51
Viande montagne	1,4	1,2	51	50	0	48	0	1	17	1	43	36
NSM	1,3	1,2	53	51	0	48	0	1	19	1	47	39
NESM	1,6	1,2	50	49	0	49	0	0	14	2	38	33

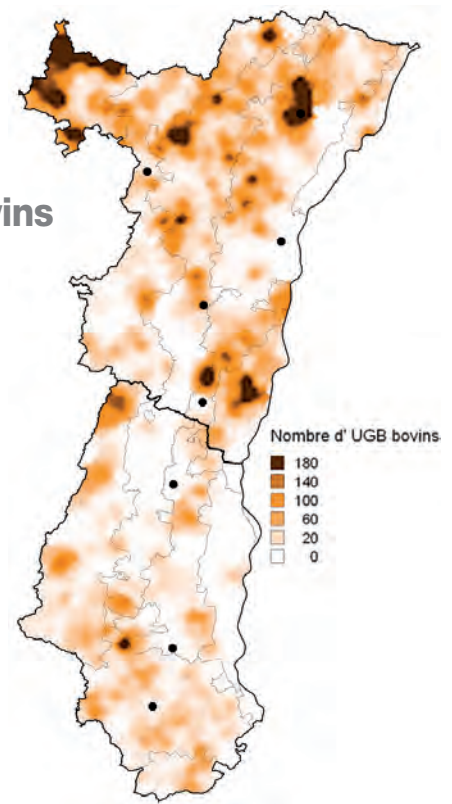


Localisation géographique des exploitations

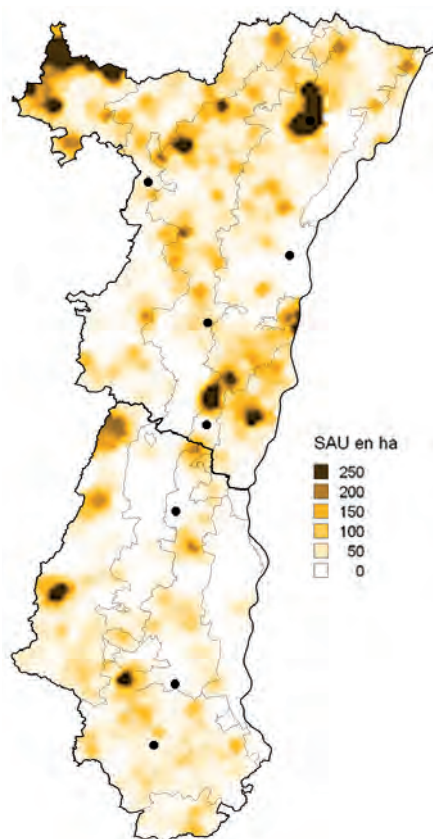
Nombre de vaches allaitantes



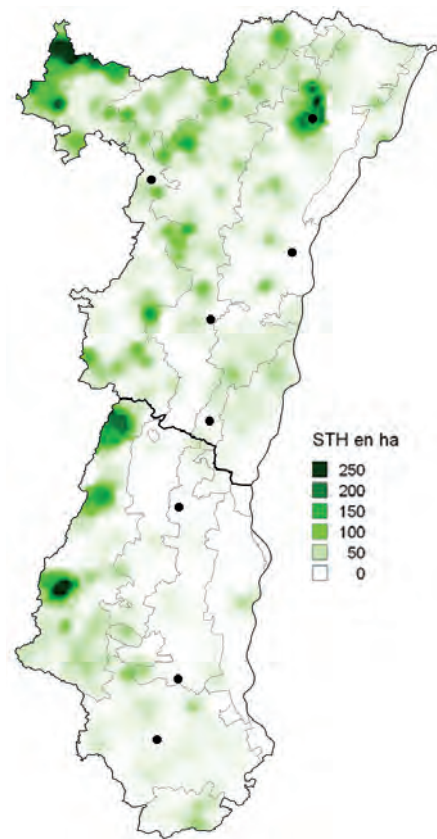
Nombre d'UGB bovins



SAU



STH





Ovins Caprins



Critères d'appartenance à la famille

Nombre de brebis viande >= 50

Nombre de chèvres > 10 si transformation de lait ou > 50 si aucune transformation de lait

PBS granivores < 25 000 € et < 50 % de la PBS animaux

UGB ovins > 85 % du total UGB ovins, caprins et bovins ou un PBS ovins >= 50 % du PBS total

UGB caprins > 85 % du total UGB caprins, ovins et bovins ou un PBS caprins >= 50 % du PBS total.

Importance de la famille

	ALSACE		BAS-RHIN		HAUT-RHIN	
	Total	% exploit	Total	% exploit	Total	% exploit
Plaine et montagne						
Exploitations	140	1	93	2	47	1
dont sociétés	25	1	14	1	11	1
UTA totaux	210	1	139	2	71	1
dont UTA familiaux	193	2	128	2	65	1
dont UTA salariés permanents	6	0	3	0	3	0
	en ha		en ha		en ha	
SAU	6 582	2	4 307	2	2 274	2
Maïs grain	685	1	365	1	320	1
Céréales à paille	554	1	446	1	109	1
dont surface Blé	274	1	218	1	56	0
Surface SFP	5 260	6	3 440	6	1 821	5
dont STH	4 912	7	3 237	7	1 675	7
	en nb		en nb		en nb	
Brebis viande	23 387	86	17 805	86	5 582	87
Ovins	29 164	86	21 234	86	7 930	87
Chèvres	1 759	75	1 104	80	655	69
Caprins	2 414	76	1 510	81	904	68
Plaine						
Exploitations	86	1	70	1	16	0
dont sociétés	18	1	12	1	6	0
UTA totaux	132	1	104	1	28	0
dont UTA familiaux	121	1	96	2	25	1
dont UTA salariés permanents	4	0	3	0	1	0
	en ha		en ha		en ha	
SAU	4 695	2	3 432	2	1 263	1
Maïs grain	675	1	355	0	320	1
Céréales à paille	520	1	419	1	101	1
dont surface Blé	269	1	218	1	51	0
Surface SFP	3 424	5	2 606	5	818	4
dont STH	3 103	6	2 407	6	696	6
	en nb		en nb		en nb	
Brebis viande	17 912	85	14 848	85	3 064	84
Ovins	22 205	85	18 111	85	4 094	83
Chèvres	640	67	631	73	9	9
Caprins	931	68	918	76	13	8
Montagne						
Exploitations	54	10	23	10	31	9
dont sociétés	7	5	2	5	5	5
UTA totaux	78	8	34	10	43	7
dont UTA familiaux	72	10	33	12	40	8
dont UTA salariés permanents	2	2	0	0	2	3
	en ha		en ha		en ha	
SAU	1 887	9	876	11	1 011	7
Surface SFP	1 837	9	834	13	1 003	8
dont STH	1 809	10	830	14	979	8
	en nb		en nb		en nb	
Brebis viande	5 475	92	2 957	94	2 518	91
Ovins	6 959	92	3 123	93	3 836	92
Chèvres	1 119	81	473	90	646	75
Caprins	1 483	81	592	91	891	76



Présentation des types

Les exploitations de **plaine** et de **montagne** sont présentées d'une façon distincte :

Ovins Plaine - OP :

Ovins Spécialisés Plaine - OSP : surface fourragère > 66 % de la SAU et surface en grandes cultures < 40 ha et < à une équivalence en cultures pérennes et spéciales

Ovins Cultures Plaine - OCP : surface fourragère <= 66 % de la SAU ou surface en grandes cultures >= 40 ha ou > à une équivalence en cultures pérennes et spéciales

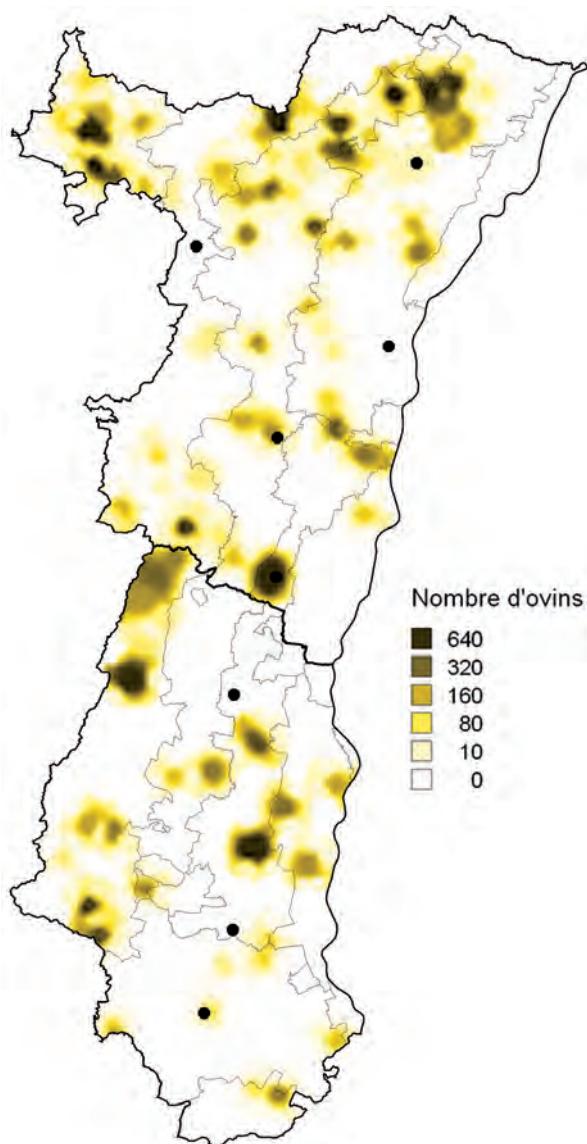
Ovins Montagne - OM :

Surface fourragère > 66 % de la SAU et surface en grandes cultures < 40 ha et < à une équivalence en cultures pérennes et spéciales

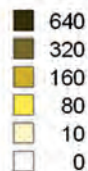
Lait Caprins : transformation de lait obligatoire

Localisation géographique des exploitations

Nombre
d'ovins



Nombre d'ovins



Importance des types

	Nbre d'expl.	% exploit	% société	UTA totaux	UTA famil.	SAU totale	% SAU	STH	% STH	Surf. maïs grain	Surf. céréales à paille	Effectif brebis	% effectif brebis	Effectif ovins	% effectif ovins	Effectif chèvres	% effectif chèvres	Effectif caprins	% effectif caprins	Agri. Bio	
																				Nbre d'expl.	% exploit
ALSACE	140	100	100	210	193	6 582	100	4 912	100	685	554	23 387	100	29 164	100	1 759	100	2 414	100	15	11
OVINS	115	82	72	160	149	5 962	91	4 350	89	675	539	22 773	97	28 449	98	96	5	177	7	8	7
OSP	52	37	36	70	64	2 839	43	2 338	48	80	224	13 613	58	16 449	56	55	3	87	4	_	_
OCP	28	20	28	48	45	1 749	27	715	15	586	280	4 105	18	5 511	19	1	0	1	0	_	_
OM	35	25	8	42	40	1 374	21	1 297	26	10	34	5 055	22	6 489	22	40	2	89	4	4	11
LAIT CAPRINS	25	18	28	50	45	620	9	561	11	10	15	614	3	715	2	1 663	95	2 237	93	7	28
BAS-RHIN	93	100	100	139	128	4 307	100	3 237	100	365	446	17 805	100	21 234	100	1 104	100	1 510	100	6	6
OVINS	78	84	86	110	102	4 058	94	3 045	94	355	430	17 451	98	20 824	98	49	4	77	5	5	6
OSP	44	47	50	59	55	2 413	56	2 006	62	55	213	11 763	66	14 355	68	47	4	75	5	_	_
OCP	20	22	21	31	28	912	21	352	11	291	190	2 891	16	3 511	17	0	0	0	0	_	_
OM	14	15	14	19	19	733	17	688	21	10	27	2 797	16	2 958	14	2	0	2	0	_	_
LAIT CAPRINS	15	16	14	29	26	250	6	191	6	10	15	354	2	410	2	1 055	96	1 433	95	_	_
HAUT-RHIN	47	100	100	71	65	2 274	100	1 675	100	320	109	5 582	100	7 930	100	655	100	904	100	9	19
OVINS	37	79	55	50	47	1 904	84	1 305	78	320	109	5 322	95	7 625	96	47	7	100	11	_	_
OSP	8	17	18	10	9	427	19	333	20	25	11	1 850	33	2 094	26	8	1	12	1	0	0
OCP	8	17	36	17	16	837	37	363	22	295	90	1 214	22	2 000	25	1	0	1	0	0	0
OM	21	45	0	22	21	641	28	609	36	0	7	2 258	40	3 531	45	38	6	87	10	_	_
LAIT CAPRINS	10	21	45	21	18	370	16	370	22	0	0	260	5	305	4	608	93	804	89	6	60





Ovins Caprins



Description des types en moyenne

	UTA totaux	UTA famil.	SAU totale	SFP	STH	Surf. maïs grain	Surf. céréales à paille	Effectif brebis	Effectif ovins	Effectif chèvres	Effectif caprins
ALSACE	1,5	1,4	47	38	35	5	4	167	208	13	17
OVINS	1,4	1,3	52	41	38	6	5	198	247	1	2
OSP	1,3	1,2	55	48	45	2	4	262	316	1	2
OCP	1,7	1,6	62	30	26	21	10	147	197	0	0
OM	1,2	1,2	39	38	37	0	1	144	185	1	3
LAIT CAPRINS	2,0	1,8	25	24	22	0	1	25	29	67	89

BAS-RHIN	1,5	1,4	46	37	35	4	5	191	228	12	16
OVINS	1,4	1,3	52	41	39	5	6	224	267	1	1
OSP	1,4	1,3	55	49	46	1	5	267	326	1	2
OCP	1,5	1,4	46	19	18	15	10	145	176	0	0
OM	1,4	1,4	52	49	49	1	2	200	211	0	0
LAIT CAPRINS	2,0	1,8	17	15	13	1	1	24	27	70	96

HAUT-RHIN	1,5	1,4	48	39	36	7	2	119	169	14	19
OVINS	1,4	1,3	51	39	35	9	3	144	206	1	3
OSP	1,3	1,1	53	48	42	3	1	231	262	1	2
OCP	2,2	2,1	105	55	45	37	11	152	250	0	0
OM	1,1	1,0	31	30	29	0	0	108	168	2	4
LAIT CAPRINS	2,1	1,8	37	37	37	0	0	26	30	61	80





Critères d'appartenance à la famille

Nombre de truies ≥ 10

Nombre de places d'engraissement (porcs + post-sevrage) ≥ 50

Nombre de poules pondeuses et poulettes ≥ 200

Nombre de volailles pour la ponte ≥ 200

Nombre de poulets de chair, dindes, canards à rôti, pintades ≥ 200

Nombre d'oies et canards à gaver ≥ 100 ou présence de gavage

Nombre d'autruches ≥ 30 ou Nombre pigeons, cailles ≥ 200 ou Nombre d'autres volailles ≥ 200

Volailles de chair $> 150 \text{ m}^2$

Nombre total de volailles ≥ 200

Nombre de lapines mères ≥ 50

Nombre de lapins à l'engraissement ≥ 200

ou PBS granivores $\geq 66 \%$ PBS Total

Importance de la famille

	ALSACE		BAS-RHIN		HAUT-RHIN	
	Total	% exploit	Total	% exploit	Total	% exploit
Exploitations	304	3	233	4	71	1
dont sociétés	156	5	113	7	43	2
UTA totaux	762	5	569	7	193	3
dont UTA familiaux	494	4	381	6	114	2
dont UTA salariés permanents	200	9	153	15	47	4
	en ha		en ha		en ha	
SAU	13 706	4	10 700	6	3 007	2
Maïs grain	7 306	6	5 428	8	1 879	3
Blé	2 550	5	2 173	7	376	2
SFP	1 552	2	1 299	2	253	1
dont Maïs fourrage	122	1	112	1	10	0
dont STH	1 114	2	963	2	151	1
	en nb		en nb		en nb	
Truies	8 588	98	5 602	99	2 986	97
Autres porcs	89 805	97	65 867	98	23 938	96
Poules	1 298 490	97	1 170 836	99	127 654	84
Poulets	1 091 212	92	1 044 950	92	46 262	95
Canards gavage	35 592	99	30 830	98	4 762	100
Oies	6 201	93	5 771	96	430	66
Autres Volailles	56 559	90	52 803	91	3 756	73
Lapines mères	4 733	39	3 802	45	931	27
Lapins à l'engraissement	31 775	70	25 617	70	6 158	68



Présentation des types

Dans le groupe granivores, on distingue 7 types classés selon la nature du cheptel granivores et la présence ou non d'un atelier végétal.

Porcs - P : PBS porcs \geq 66 % du PBS total granivores

Porcs Naisseur-Engraisseurs - PNE (*):

Nombre de places en capacité d'élevage pour porc d'engraissement $>$ 4 fois et \leq à 10 fois le nombre de truies reproductrices

Porcs Engraisseurs - PE : aucune truie reproductrice

ou nombre de places en capacité d'élevage pour porc d'engraissement $>$ 10 fois le nombre de truies reproductrices

Volailles - V : PBS volailles \geq 66 % du PBS total granivores

Volailles Poules Pondeuses - VPP : $>$ 200 poules pondeuses

Volailles Poulets de Chair de Qualité - VPCQ : $>$ 200 poulets de chair ayant un signe de qualité

Volailles Poulets de Chair Autres - VPCA : $>$ 200 poulets de chair n'ayant pas de signe de qualité

Volailles Autres Mixtes - VAM : Combinaison de volailles $>$ seuils et autres volailles

Lapins - LAP : PBS lapins \geq 66 % du PBS total granivores

et \geq 50 lapines mères

(*) par convention, les porcs naisseurs ont été ajoutés au système naisseurs-engraisseurs car ces élevages sont liés à une autre structure juridique.



Importance des types

ALSACE	Nbre d'expl.	% exploit	% société	UTA totaux	UTA famil.	SAU totale	% SAU	Surf. maïs grain	Surf. céréales à paille	SFP	Nbre total porcs	% porcs	dont nbre truies	% truies	dont nbre autres porcs	% autres porcs	Nbre volailles	% volailles	Nbre de lapins	% lapins	Agri. Bio	
																					Nbre d'expl.	% exploit
P	77	100	100	211	129	4 148	100	2 293	1 066	418	98 095	100	8 587	100	89 508	100	3 973	100	143	100	4	5
PNE	48	62	69	157	85	2 543	61	1 519	635	174	76 470	78	8 045	94	68 425	76	1 826	46	95	66	_s	_s
PE	29	38	31	54	44	1 605	39	774	432	245	21 625	22	542	6	21 083	24	2 147	54	48	34	_s	_s
V	212	100	100	533	350	9 159	100	4 750	1 908	1 090	296	100	_s	_s	295	100	2 483 847	100	1 835	100	8	4
VPP	53	25	32	175	100	2 588	28	1 303	616	312	_s	_s	0	0	_s	_s	1 135 817	46	14	1	_s	_s
VPCQ	29	14	14	58	43	1 436	16	730	278	166	_s	_s	0	0	_s	_s	301 815	12	240	13	_s	_s
VPCA	63	30	25	156	96	2 071	23	1 055	408	235	106	36	_s	105	36	427 019	17	1 424	78	_s	_s	
VAM	67	32	29	144	111	3 064	33	1 661	605	377	186	63	0	186	63	619 196	25	157	9	_s	_s	
LAP	15	100	_s	18	16	399	100	263	53	44	_s	_s	0	_s	_s	234	100	34 530	100	0	0	

BAS-RHIN	Nbre d'expl.	% exploit	% société	UTA totaux	UTA famil.	SAU totale	% SAU	Surf. maïs grain	Surf. céréales à paille	SFP	Nbre total porcs	% porcs	dont nbre truies	% truies	dont nbre autres porcs	% autres porcs	Nbre volailles	% volailles	Nbre de lapins	% lapins	Agri. Bio	
																					Nbre d'expl.	% exploit
P	49	100	100	117	82	2 782	100	1 484	769	323	71 219	100	5 601	100	65 618	100	3 644	100	77	100	_s	_s
PNE	31	63	76	86	54	1 572	57	858	424	163	54 461	77	5 294	95	49 167	75	1 644	45	72	94	_s	_s
PE	18	37	24	31	28	1 210	44	626	345	160	16 758	24	307	6	16 451	25	2 000	55	5	7	_s	_s
V	172	100	100	438	286	7 706	100	3 822	1 718	942	248	100	_s	247	100	2 301 412	100	358	100	_s	_s	
VPP	43	25	31	138	82	2 120	28	1 001	548	267	_s	_s	0	_s	_s	1 027 079	45	14	4	_s	_s	
VPCQ	25	15	14	47	37	1 306	17	649	270	142	0	0	0	0	0	297 260	13	20	6	_s	_s	
VPCA	50	29	27	135	77	1 536	20	736	342	171	64	26	_s	63	26	409 485	18	308	86	_s	_s	
VAM	54	31	28	118	90	2 743	36	1 436	558	362	182	73	0	182	74	567 588	25	16	4	_s	_s	

HAUT-RHIN	Nbre d'expl.	% exploit	% société	UTA totaux	UTA famil.	SAU totale	% SAU	Surf. maïs grain	Surf. céréales à paille	SFP	Nbre total porcs	% porcs	dont nbre truies	% truies	dont nbre autres porcs	% autres porcs	Nbre volailles	% volailles	Nbre de lapins	% lapins	Agri. Bio	
																					Nbre d'expl.	% exploit
P	28	100	100	94	47	1 366	100	809	298	96	26 876	100	2 986	100	23 890	100	329	100	66	100	_s	_s
PNE	17	61	60	71	31	972	71	661	211	11	22 009	82	2 751	92	19 258	81	182	55	23	35	_s	_s
PE	11	39	40	23	16	395	29	148	87	85	4 867	18	235	8	4 632	19	147	45	43	65	-	-
V	40	100	100	95	64	1 453	100	928	189	148	48	100	0	48	100	182 435	100	1 477	100	5	13	
VPP	10	25	36	37	18	468	32	302	68	45	0	0	0	0	0	108 738	60	0	0	_s	_s	
VPCQ	4	10	14	11	6	129	9	82	7	24	_s	_s	0	_s	_s	4 555	2	220	15	_s	_s	
VPCA	13	33	18	21	19	535	37	319	67	64	42	88	0	42	88	17 534	10	1 116	76	_s	_s	
VAM	13	33	32	26	22	320	22	226	47	15	4	8	0	_s	_s	51 608	28	141	10	-	-	



Description des types en moyenne

ALSACE	UTA totaux	UTA famil.	Nbre truies	Nbre autres porcs	Nbre volailles	Nbre poules	Nbre poulets	Nbre canards	Nbre oies	Nbre autres volailles	Nbre lapins	Moyenne ayant des cultures							
												SAU		SFP		Maïs grain		Céréales à paille	
												Nb prod.	SAU moyenne	Nb prod.	SFP moyenne	Nb prod.	Surf. moyenne	Nb prod.	Surf. moyenne
P	2,7	1,7	112	1 162	52	40	8	0	0	3	2	74	56	46	9	64	36	66	16
PNE	3,3	1,8	168	1 426	38	20	12	0	0	5	2	46	55	23	8	43	35	42	15
PE	1,9	1,5	19	727	74	73	1	0	0	1	2	28	57	23	11	21	37	24	18
V	2,5	1,7	0	1	11 716	6 109	5 144	168	29	290	9	189	48	134	8	164	29	159	12
VPP	3,3	1,9	0	0	21 431	21 209	160	0	6	56	0	47	55	33	9	41	32	40	15
VPCQ	2,0	1,5	0	0	10 407	199	9 793	83	68	438	8	27	53	18	9	23	32	23	12
VPCA	2,5	1,5	0	2	6 778	228	6 338	49	14	152	23	55	38	36	7	45	23	42	10
VAM	2,2	1,7	0	3	9 242	2 254	5 953	449	45	541	2	60	51	47	8	55	30	54	11
LAP	1,2	1,1	0	0	16	14	0	0	0	1	2 302	13	31	9	5	0	0	9	6

BAS-RHIN	UTA totaux	UTA famil.	Nbre truies	Nbre autres porcs	Nbre volailles	Nbre poules	Nbre poulets	Nbre canards	Nbre oies	Nbre autres volailles	Nbre lapins	Moyenne ayant des cultures							
												SAU		SFP		Maïs grain		Céréales à paille	
												Nb prod.	SAU moyenne	Nb prod.	SFP moyenne	Nb prod.	Surf. moyenne	Nb prod.	Surf. moyenne
P	2,4	1,7	114	1 339	74	57	12	0	0	5	2	48	58	32	10	45	33	47	16
PNE	2,8	1,8	171	1 586	53	27	18	0	0	8	2	30	52	16	10	29	30	29	15
PE	1,7	1,6	17	914	111	110	1	0	0	0	0	18	67	16	10	16	39	18	19
V	2,6	1,7	0	1	13 380	6 790	6 072	179	33	336	2	154	50	109	9	139	27	137	13
VPP	3,2	1,9	0	0	23 886	23 614	197	0	7	68	0	37	57	24	11	35	29	35	16
VPCQ	1,9	1,5	0	0	11 890	180	11 264	80	76	490	1	24	54	17	8	21	31	21	13
VPCA	2,7	1,6	0	1	8 190	273	7 703	51	12	156	6	43	36	28	6	36	20	34	10
VAM	2,2	1,7	0	3	10 511	2 488	6 836	486	55	645	0	50	55	40	9	47	31	47	12

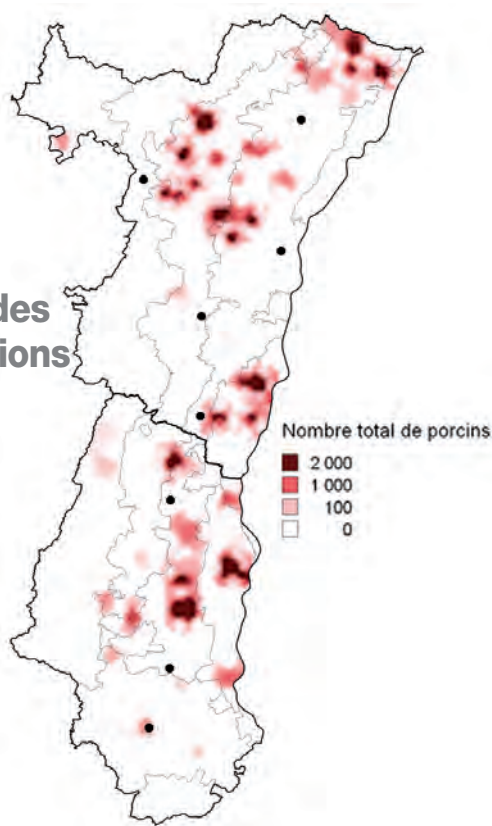
HAUT-RHIN	UTA totaux	UTA famil.	Nbre truies	Nbre autres porcs	Nbre volailles	Nbre poules	Nbre poulets	Nbre canards	Nbre oies	Nbre autres volailles	Nbre lapins	Moyenne ayant des cultures							
												SAU		SFP		Maïs grain		Céréales à paille	
												Nb prod.	SAU moyenne	Nb prod.	SFP moyenne	Nb prod.	Surf. moyenne	Nb prod.	Surf. moyenne
P	3,4	1,7	107	853	12	9	2	0	0	1	2	26	53	14	7	19	43	19	16
PNE	4,2	1,8	162	1 133	11	9	2	0	0	0	1	16	61	7	2	14	47	13	16
PE	2,1	1,5	21	421	13	11	1	0	0	1	4	10	39	7	12	5	30	6	15
V	2,4	1,6	0	1	4 561	3 182	1 156	119	11	93	37	35	42	25	6	25	37	22	9
VPP	3,7	1,8	0	0	10 874	10 867	0	0	2	5	0	_	_	9	5	_	_	_	_
VPCQ	2,8	1,4	0	1	1 139	316	600	100	15	108	55	_	_	_	_	_	_	_	_
VPCA	1,6	1,4	0	3	1 349	55	1 090	42	22	140	86	12	45	_	_	9	35	8	8
VAM	2,0	1,7	0	0	3 970	1 280	2 281	294	5	110	11	10	32	7	2	8	28	7	7



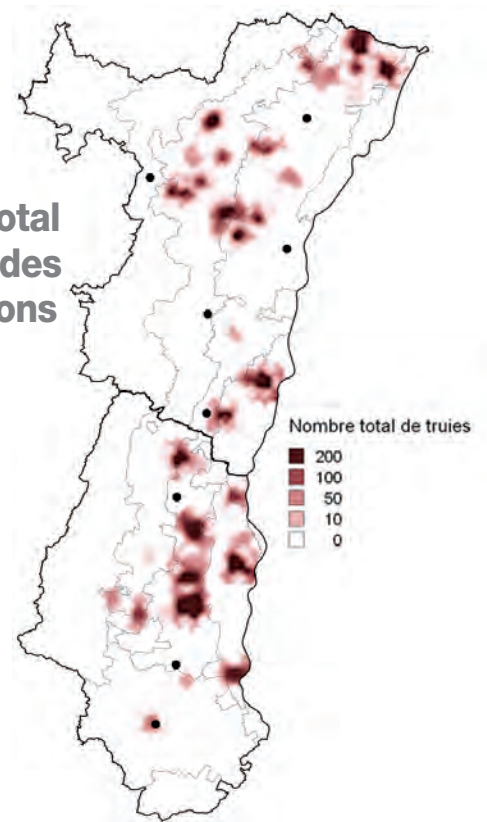


Localisation géographique

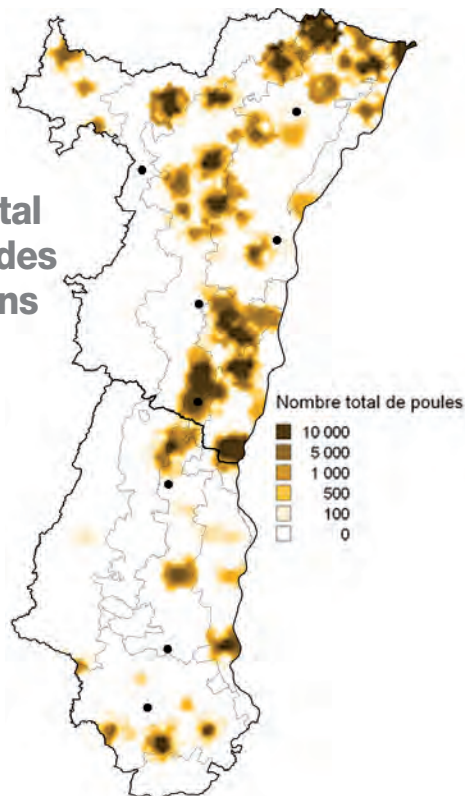
Nombre total de porcins des exploitations porcs



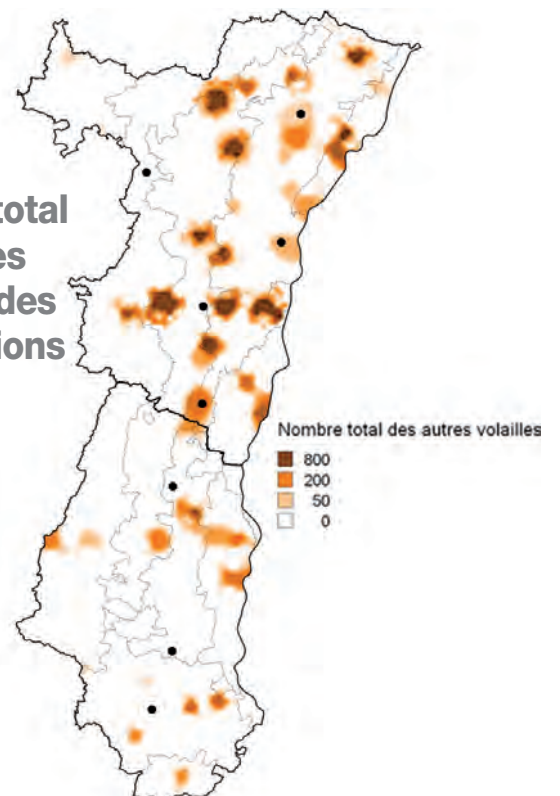
Nombre total de truies des exploitations porcs



Nombre total de poules des exploitations volailles



Nombre total des autres volailles des exploitations volailles





Critères d'appartenance à la famille

Nombre de ruches \geq 50
Aucune autre activité.

Importance de la famille

	ALSACE		BAS-RHIN		HAUT-RHIN	
	Total	% exploité	Total	% exploité	Total	% exploité
Exploitations	41	0,4	15	0,3	26	0,5
dont sociétés	5	0,1	2	0,1	3	0,2
UTA totaux	59	0,4	23	0,3	36	0,5
dont UTA familiaux	53	0,5	22	0,3	32	0,6
dont UTA salariés permanents	4	0,2	0	0,0	4	0,3
	en ha		en ha		en ha	
SAU	34	0,0	14	0,0	20	0,0
dont STH	28	0,0	13	0,0	15	0,1
	en nb		en nb		en nb	
Ruches	8 086	88	4 040	87	4 046	89

Importance des types

	Nbre d'expl.	% exploité	% société	UTA totaux	UTA famil.	SAU totale	STH	Effectif ruches	% effectif ruches
ALSACE	41	100	100	59	53	34	28	8 086	100
Api < 200	25	61	0	28	27	22	20	2 136	26
Api \geq 200	16	39	100	31	26	12	8	5 950	74
BAS-RHIN	15	100	100	23	22	14	13	4 040	100
Api < 200	8	53	0	10	10	6	6	720	18
Api \geq 200	7	47	100	13	12	8	7	3 320	82
HAUT-RHIN	26	100	100	36	32	20	15	4 046	100
Api < 200	17	65	0	18	17	16	14	1 416	35
Api \geq 200	9	35	100	18	14	4	1	2 630	65

Description des types en moyenne

	UTA totaux	UTA famil.	SAU totale	dont STH	Effectif ruches
ALSACE	1,4	1,3	1	1	197
Api < 200	1,1	1,1	1	1	85
Api \geq 200	1,9	1,6	1	1	372
BAS-RHIN	1,5	1,4	1	1	269
Api < 200	1,3	1,2	1	1	90
Api \geq 200	1,8	1,7	1	1	474
HAUT-RHIN	1,4	1,2	1	1	156
Api < 200	1,0	1,0	1	1	83
Api \geq 200	2,0	1,6	0	0	292



Remerciements

Cécile FEVRE de l'Assemblée permanente des Chambres d'agriculture, qui a permis avec l'ensemble des responsables régionaux la constitution d'une typologie nationale.

Claude WILMES chef du SRISE de la DRAAF Alsace pour son expertise, son dévouement et sa disponibilité.

Antoine LEMOT de la Chambre régionale d'agriculture Alsace qui a travaillé sans relâche dans les locaux du SRISE Alsace durant 8 mois.

Estelle BOEHLER et Philippe WOLFF de la Chambre d'agriculture du Bas-Rhin.

Dominique DELPHIN et Yves JAUSS de la Chambre d'agriculture du Haut-Rhin.

Une convention de partenariat, régissant les moyens matériels, humains, ainsi que les différentes interventions, réalisée entre la Chambre régionale d'agriculture Alsace et le SRISE de la DRAAF Alsace, a permis l'accès aux données du recensement agricole de l'année 2010.



De gauche à droite : Yves JAUSS, Estelle BOEHLER, Antoine LEMOT et Claude WILMES.



Typologie des exploitations alsaciennes

Référentiel 2013
édité par la Chambre régionale
d'agriculture Alsace
Espace européen de l'entreprise
2 rue de Rome – BP 30 022
67013 Strasbourg Cedex
www.alsace.chambagri.fr

Directeurs de la publication :

André Jacob
Aimé Lichtenberger

Responsable de la rédaction :

Yves Jauss

Equipe de relecture :

Marie-Ange Ballevre
Estelle Boehler
Corinne Diercks

Photocomposition :

COMPO EAV
(Est agricole et viticole)
Espace européen de l'entreprise
6 rue de la Haye
CS 90045 – Schiltigheim
67014 Strasbourg Cedex

Imprimerie :

Scheuer – Drulingen

Dépôt légal : Février 2013

*Tous droits de reproduction
subordonnés
à autorisation préalable.*



LA PUBLICATION DE CETTE BROCHURE A BÉNÉFICIÉ
D'UN APPUI FINANCIER DU CONSEIL RÉGIONAL.